

## Adaptersysteme für Abwassertauchpumpen

# Caprari *EasyLine*

### Vorteile einer Caprari-Abwassertauchpumpe

- ✓ Betriebssicherheit
- ✓ Energieeffizienz
- ✓ Verfügbarkeit
- ✓ Schneller und regionaler Service
- ✓ Wirtschaftlichkeit
- ✓ Austauschbarkeit

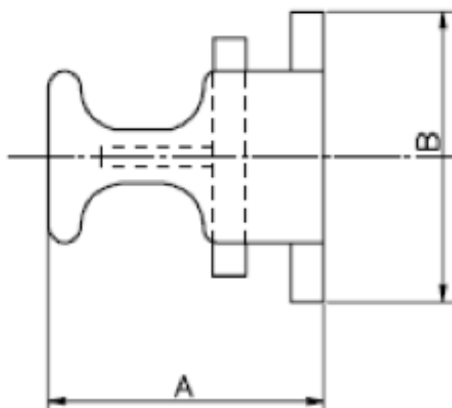
Ein wichtiger Punkt bei der Entscheidung über die Neuanschaffung einer Pumpe ist die Austauschbarkeit. Jeder Hersteller hat sein eigenes Führungssystem: Seilführung, Einstangenführung, Vierkantröhr usw.

Der Austausch durch eine Caprari Pumpe muss ohne zeitlichen Mehraufwand und Veränderungen am Pumpenfuß erfolgen können.

Caprari hat hier eine einfache und schnelle Lösung:

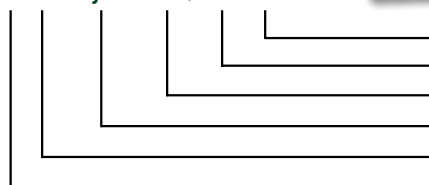
### Caprari-Adaptersystem **EasyLine AD**

- ✓ lagernd
- ✓ schnelle Lieferung garantiert



#### System EasyLine:

ADF Easy DN 100 / 100 – D



#### DETAILBEISPIEL FLYGT

- Führungssystem: Doppelstangenführung
- Nennweite Pumpenfuß
- Nennweite Caprari Pumpe
- Einfacher Austausch
- Pumpenfuß Fabrikat Flygt
- Adaptersystem Caprari

#### Für folgende Marktbegleiter stehen Adapter zur Verfügung:

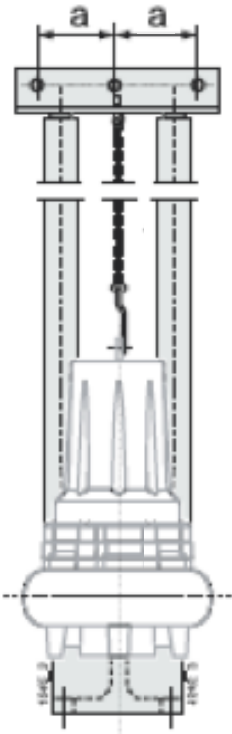
**Flygt:** ADF Easy >> **Jung:** ADJ Easy >> **KSB:** ADK Easy >> **Wilo:** ADW Easy  
**Hydrostahl:** ADHY Easy >> **Homa:** ADH Easy >> **Sulzer:** ADS Easy

### ADF Easy DN/DN X/X – D für Pumpenfuß System Flygt Zweistangenführung:

Artikel:	Typ:	DN Pumpe:	DN Fuss:	System:	A	Ø B	Gewicht KG
840936	ADF Easy 65/65 – D	65	65	2"	205	185	9,2
840933	ADF Easy 80/80-100 – D	80	80/100	2"	205	200	9,6
840948	ADF Easy 100/80 – D	100	80	2"	205	220	10,8
840934	ADF Easy 100/100 – D	100	100	2"	205	220	10,3
840935	ADF Easy 150/150 – D	150	150	2"	205	285	13,4
840949	ADF Easy 200/200 – D	200	200	3"	217	340	24
841000	ADF Easy 200/250 – D	200	250	3"	217	395	30
841001	ADF Easy 250/250 – D	250	250	3"	217	396	27
841007	ADF Easy 300/300 – D	300	300	3"	220	445	36
841008	ADF Easy 350/300 – D	350	300	3"	220	505	44

# Caprari-Führungssystem

bei einer Neuinstallation mit Pumpenfuß.  
Doppelstangenführung Edelstahl: 3/4" / 2" / 3"

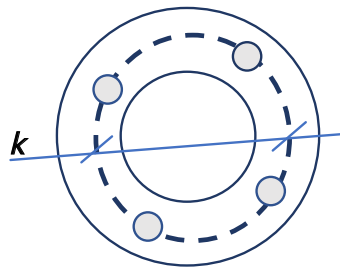


Dank des Doppelstangensystems von Caprari ist sichergestellt, dass die Pumpen problemlos gezogen werden können. Es findet kein Verdrehen statt und die Pumpen sitzen immer perfekt auf dem Pumpenfuß.

Caprari Abwasserpumpen verfügen auf der Druckseite über einen DIN-Flansch, beginnend mit DN 40 bei den Schneiradpumpen bis DN 350 für die 180 kW Pumpen.

Eine Wettbewerbsklaue mit einem DIN-Flansch kann problemlos an den Caprari-Pumpen angebracht werden.

### DIN-Flansch Abmessungen:



DN = Nennweite k = Lochkreisdurchmesser  
A/S = Anzahl der Schraubenlöcher  
d2 = Durchmesser der Schraubenlöcher

DN	k / PN 10	A/S	d2	k / PN 16	A/S	d2
40	110	4	18	siehe Maße PN 10		
65	145	4	18			
80	160	8	18			
100	180	8	18			
150	240	8	22			
200	295	8	22	295	12	22
250	350	12	22	355	12	26
300	400	12	22	410	12	26
350	460	16	22	470	16	26



## KONTAKT\* Fax: 0911/61093-49 oder E-Mail: caprari@caprari.de

Firma

Ansprechpartner

PLZ, Ort

### Wir interessieren uns für:

- Wartungsschlitten SK / GK
- Generelle Info: Caprari Abwasserpumpen
- Beratung bei Verzopfungsproblemen
- Beckenreiniger: starr oder schwenkbar
- Lösungen: fertige Pumpstationen und Sanierungen

Telefonnummer

\*Selbstverständlich behandeln wir Ihre Daten streng vertraulich. Ihre Daten werden nur zur Kontaktaufnahme verwendet und nicht an Dritte weitergereicht.

E-Mail