

# Unternehmensprofil

**caprari**

# Index

|   |    |
|---|----|
| Unser Konzern   | 04 |
| In Zahlen   | 06 |
| Wir sind in der Lage, jeder Anforderung gerecht zu werden | 08 |
| Exklusive technische Beratung                             | 10 |
| Innovation  | 12 |
| Produktionstechnologie                                    | 14 |
| Zertifizierte Qualität                                    | 18 |
| Globale Präsenz - lokale Aktivität                        | 20 |
| Netzwerk  | 22 |
| <br>  |    |
| Produktreihe  | 24 |



**Wasser  
ist unser  
Element**

**caprari**

# Unser Konzern



**Water is not negotiable**

Caprari entwirft und fertigt effiziente und nachhaltige Lösungen für das Pumpen des Wassers. Durch unsere Präsenz auf internationaler Ebene und dank unserer langjährigen Erfahrung am Markt sind wir in der Lage, den Anforderungen unserer Kunden vorzugreifen und ihnen gerecht zu werden.

Unsere breit gefächerte Produktpalette - vollständig MADE IN ITALY - stellt ein hohes Maß an Flexibilität und Innovation bereit.

Im Jahr 2021 gründen Caprari und Ambienta, einer der größten europäischen Vermögensverwalter mit gänzlich auf die ökologische Nachhaltigkeit gesetztem Fokus, Wateralia: eine strategische Industrieholding, die eine wirksame Antwort für den verantwortungsvollen Umgang mit Wasserressourcen geben möchte.



# In Zahlen

1945

Gründungsjahr

10 Millionen

produzierte Pumpen

145

Länder der Welt,  
in denen wir vertreten sind

2.100

internationale Partner  
und Vertriebshändler

11

Niederlassungen



CAPRARI  
ITALIA



CAPRARI  
PUMPS (UK) LTD



CAPRARI PUMPS  
AUSTRALIA PTY LTD



BOMBAS  
CAPRARI S.A.



CAPRARI  
HELLAS S.A.



CAPRARI PUMPS  
SHANGHAI CO. LTD.



CAPRARI  
FRANCE S.A.S.



CAPRARI  
PORTUGAL LDA



CAPRARI  
TUNISIE S.A.



CAPRARI  
PUMPEN GMBH



CAPRARI  
IRELAND

3

Produktionsstätten



MODENA  
ITALIA



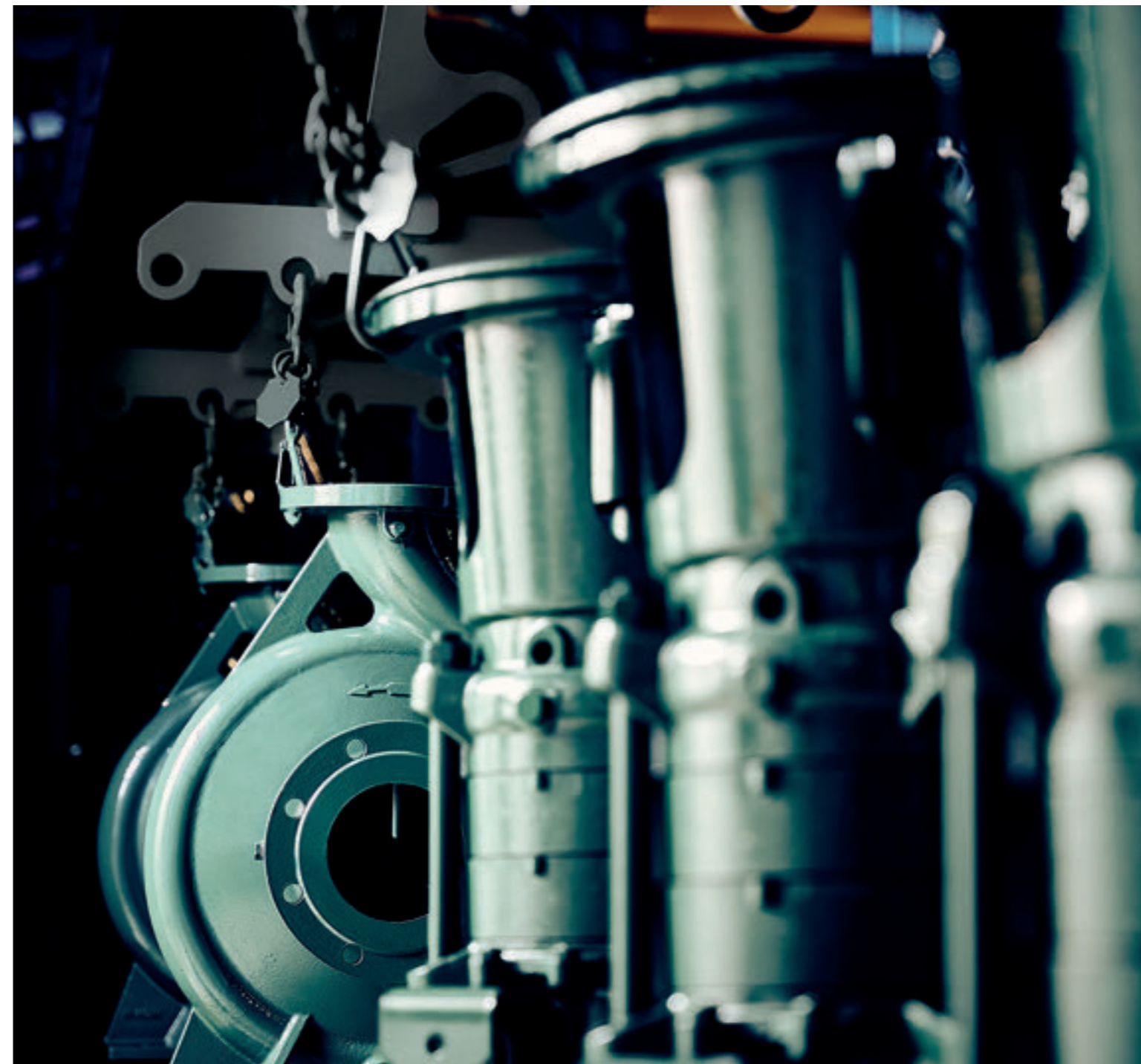
RUBIERA  
ITALIA



KONYA  
TÜRKIYE

3

Nachhaltigkeitsziele



# Wir sind in der Lage, jeder Anforderung gerecht zu werden

Wir setzen Wasserpumpenlösungen für zahlreiche Branchen und Anwendungen in die Realität um. Wir bieten einen kompletten Service: vom Entwurf des Produkts hin zur Abnahmeprüfung. Diesem Ansatz haben wir es zu verdanken, dass wir zum bevorzugten Partner zahlreicher öffentlicher und privater Unternehmen, OEMs und Ingenieurbüros in aller Welt geworden sind.

Unser Ziel ist es, Beziehungen aufzubauen, die auf Zufriedenheit und gegenseitigem Vertrauen beruhen, um gemeinsam mit unseren Kunden zu wachsen.



## Wasserwirtschaft und Abwassermanagement

- Trinkwasseraufbereitung, Aufbereitung von zivilen und industriellen Abwässern
- Wasserentnahme aus Tiefbrunnen
- Verteilung und Druckerhöhung
- Aufbereitung und Entsalzung



## Infrastrukturen

- Rückgewinnung und Entsorgung von Regenwasser
- Baugrubenentwässerung
- Abwassermanagement und -aufbereitung
- Druckerhöhung und Brandbekämpfung



## Bewässerung

- Grundwasserentnahme
- Große Bewässerungsanlagen
- Trockenlegungen
- Gewächshausbewässerung und Frostschutz



## Industrie, OEM und Offshore

- Hilfsdienstleistungen bei Bearbeitungsprozessen
- Künstliche Beschneigung
- Staubbekämpfungssysteme in Steinbrüchen und Bergwerken
- Anwendung mit Meerwasser

# Exklusive technische Beratung

Wir garantieren unseren Kunden einen erstklassigen technischen Beratungsservice und sind so in der Lage, in jeder Projektphase umfassende Komplettlösungen bereitzustellen - von der Studie und Analyse über die Prototypenherstellung und die Produktion bis hin zur Inbetriebnahme und zum Kundendienst. Ein engagiertes und professionelles Team für Anwendungstechnik widmet sich den Machbarkeitsstudien mit kundenspezifischen Produkten sowie für Spezialanwendungen und sorgt dafür, dass Fragen in Sachen Produkte für den Einsatz unter besonders harten Bedingungen oder bei komplexen technischen Herausforderungen, die sich im Zusammenhang mit Ausschreibungsbedingungen ergeben können, schnell beantwortet werden.



## Umsetzung maßgeschneiderter Lösungen

- Hohe Fördermenge
- Hoher Druck
- Gestaltungsvarianten



## Definition spezieller Metallurgien

- Bronze
- Aluminiumbronze
- Edelstahl
- Duplex
- Super-Duplex



## Beratung für Anwendungen unter harten Bedingungen

- Hohe Temperaturen der gepumpten Flüssigkeit
- Hoher Feststoffgehalt im Wasser
- Maritime Inshore- und Offshore-Anwendungen
- Booster für Tauchpumpen



## Lieferung von Steuer- und Bedientafeln

- Kundenspezifische elektromechanische und elektronische Schalttafeln
- IoT-Überwachung für vorbeugende Wartung
- Sensorik
- Fernsteuerung

# Innovation

Die Produktpalette von Caprari entwickelt sich ständig weiter. Die Erweiterung unseres Angebots und die Optimierung bestehender Produkte stehen im Mittelpunkt der von unseren Forschungs- und Entwicklungsabteilungen durchgeführten Studien.

Hochentwickelte Systeme für Simulationen, Mehrfachanalysen und Fluid-Struktur-Interaktionen garantieren Lösungen mit hohem Wirkungsgrad und maximaler Zuverlässigkeit. Dieser Ansatz hat es uns ermöglicht, die Grundlage für ein fundiertes Know-how zu schaffen - auch in Form von Patenten.

## GREEN BOX

Caprari zählt zu den Vorreitern in der gemeinsamen Nutzung von mathematischen Algorithmen, speziellen Softwares und IoT (Internet of Things), um den Ertrag und die Effizienz von Pumpsystemen in der Wasserwirtschaft zu maximieren.



**über 70  
eingetragene  
internationale  
Patente**





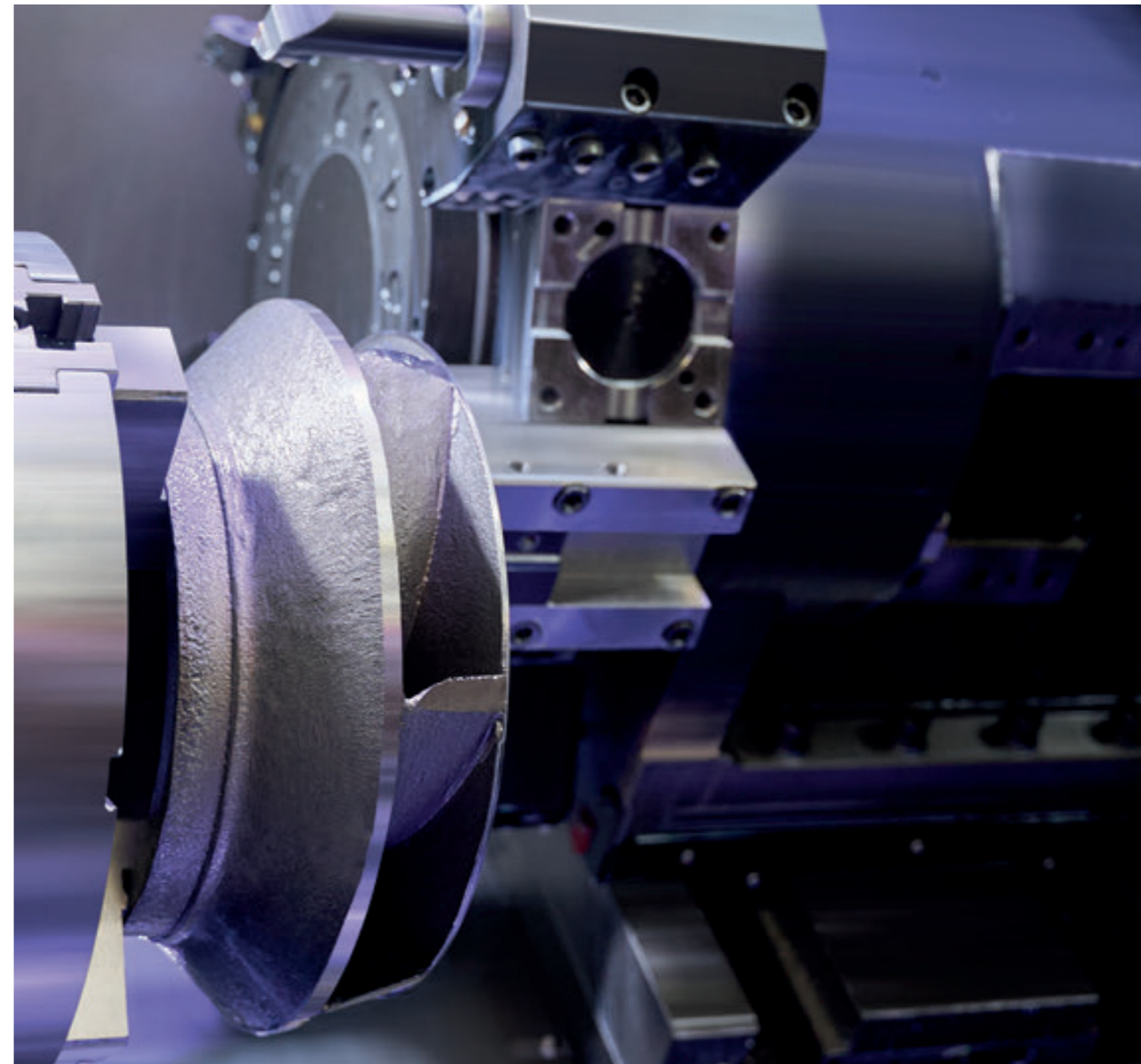
# Produktions- technologie

Die vertikale Produktionsstrategie und die starke Prozessautomatisierung sind unsere anerkannten Kompetenzen.

Wir investieren jedes Jahr in neue Produktionstechnologien, die auf eine kontinuierliche Verbesserung ausgerichtet sind.

Wir verfügen über Bearbeitungszentren der neuesten Generation sowie über eine innovative und nachhaltige automatische Lackieranlage mit selbstlernenden anthropomorphen Robotern (Lackierung von Produkten in der Korrosionsschutzklasse C4- H/ IM1-H nach ISO 12944 verfügbar).

Breite Vielfalt an kundenspezifischen Produktpassungen und große Produktionsflexibilität, was ein Maximum an Qualität und Professionalität gewährleistet.



## **Bearbeitungs- zentren**

der neuesten Generation



# Robotisierte Bearbeitungs- inseln

mit anthropomorphen  
Robotern



**Lackieranlagen**  
mit direkt selbstlernenden

# Zertifizierte Qualität

Alle Caprari Produkte sind in jeder Phase zertifiziert: vom Entwurf bis zur Auslieferung an den Kunden. Ein Prozess, der in jedem Schritt von unseren Qualitätszentren (Quality Center), dank 4 Prüfräumen (Testing Room) sowie mittels CTF-Zertifizierungen (Customer Testing Facility) garantiert und von einem engagierten und spezialisierten Team durchgeführt wird.

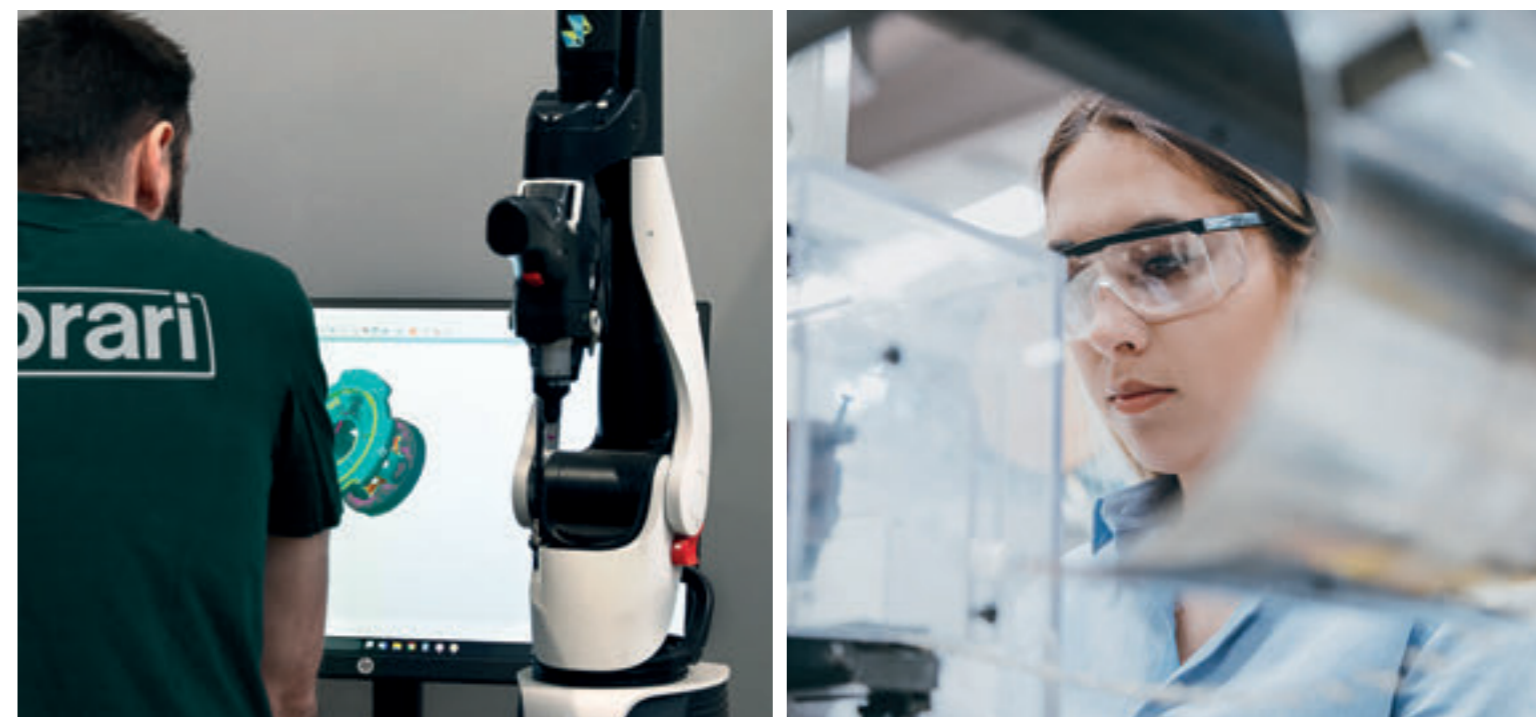
Caprari legt großen Wert auf die Herstellung nachhaltiger Produkte, die die Gesundheit der Menschen schützen. Wir erfüllen die Anforderungen der RoHS-Richtlinie und der REACH-Verordnung, einschließlich der Kontrolle des PFAS-Gehalts.



## System-Zertifizierungen



## System-Zertifizierungen



# Globale Präsenz - lokale Aktivität

Unser kundenorientierter Ansatz zeigt sich in der Entwicklung von qualitativ hochwertigen Produkten, Dienstleistungen und Lösungen. Dank eines weltweiten Netzes an Niederlassungen, spezialisierten Partnern und Vertriebshändlern sind wir in der Lage, alle Anforderungen unserer Kunden effizient und professionell zu erfüllen.

Vom Entwurf bis zum Kundendienst bieten wir einen umfassenden und zuverlässigen Support. Darüber hinaus stellen wir einen spezialisierten Schulungsservice, der im Caprari Training Center in Modena sowie online über die PumpPro Academy, einer digitalen und für die ständige Weiterbildung rund um die Uhr zugänglichen Suite, zur Verfügung steht.



**schnelle  
Lieferungen**  
weltweit



**original-Ersatzteile**  
immer verfügbar



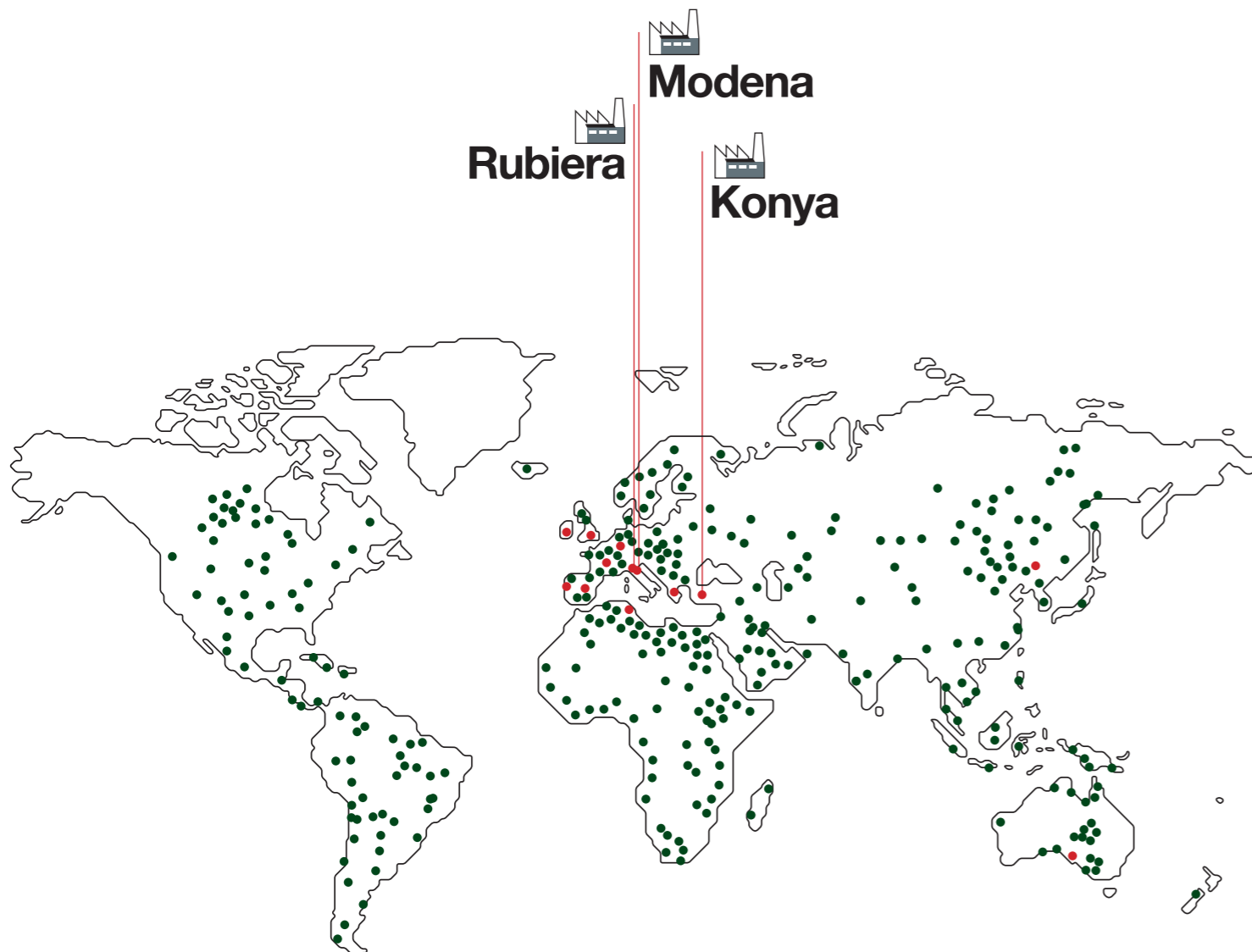
**spezialisierte  
Schulung**  
im Ausbildungszentrum und online



**Reparaturen  
und Wartungen**  
vor Ort und in der Werkstatt

# Netzwerk

Caprari verfügt über ein weitreichendes und etabliertes Vertriebsnetz und spezialisierte Zentren, die im Laufe der Jahre im Dienste unserer Kunden aufgebaut wurden. Unsere Teams und Partner sind bestrebt, durch ihr Engagement im Management einer so grundlegenden und knappen Ressource wie dem Wasser ein Höchstmaß an Unterstützung und Beratung zu bieten.



**Caprari Italia**  
Via Emilia Ovest, 900  
41123 Modena (Italien)  
Tel. +39 059 897611  
e-mail: info@caprari.it

**Bombas Caprari SA**  
C/Federico Chueca 5 - Polig. Ind. Santa Rosa  
28806 Alcalá de Henares - Madrid (Spanien)  
Tel. +34 91 8895861  
e-mail: info@bombascaprari.es

**Caprari France SAS**  
60 Av. du Centre  
78180 Montigny-le-Bretonneux, (Frankreich)  
Tel. +33 1 30139270  
e-mail: accueil@caprari.com

**Caprari Pumpen GmbH**  
Kleemanngasse 15  
D-90765 Fürth - Bayern (Deutschland)  
Tel. +49 911 610930  
e-mail: caprari@caprari.de

**Caprari Pumps (UK) LTD**  
Caprari House - Bakewell Road - Orton Southgate  
Peterborough PE2 6XU (Großbritannien)  
Tel. +44 1733 371605  
e-mail: info@caprari.co.uk

**Caprari Hellas SA**  
Industrial Area of Sindos  
Municipality of Ehedorou  
57022 Thessaloniki (Griechenland)  
Tel. +30 2310 797967  
e-mail: info@caprari.gr

**Caprari Portugal LDA**  
Rua Matadouro Regional Lt 46 Armaz B/C  
Zona Industrial  
2005-002 Santarém (Portugal)  
Tel. +351 243 350610  
e-mail: geral@caprariportugal.pt

**Calpeda Pumps (Ireland) Ltd.**  
Unit 5, Old Quarry Campus  
Kilshane Park Blanchardstown  
Co. Dublin 15 (Irland)  
Tel. +353 1 8612200  
e-mail: info@calpedaireland.com

**Caprari Tunisie SA**  
Rue Annaba - Z. Ind.elle Ben Arous  
2013 Ben Arous (Tunesien)  
Tel. +216 79 390001  
e-mail: tunisie@caprari.com

**Caprari Pumps Australia PTY LTD**  
no. 1 Maritime Court  
5013 Gillman  
South Australia (Australien)  
Tel. +61 8 8290 0767  
e-mail: sales@caprari.com.au

**Caprari Pumps (Shanghai) co. Ltd.**  
1109 Shenneng International Plaza  
No.1 Central Fuxing Rd  
200011 Huangpu District, Shanghai (China)  
Tel. +8621 5386 5192  
e-mail: info@caprari.it

**HQ - Modena**  
Via Guido Cavani 220  
41123 Modena (Italien)  
Tel. +39 059 897611

**Werk in Rubiera**  
Via Mantegna 6  
42048 Rubiera - RE (Italien)

**Werk in Konya**  
Polmot Motor Makina San. Ve tic. A.S.  
Büyük Kayacık  
Mah. Organize Sanayi Bölgesi 103.  
Cad. No :15 42300 Selcuklu Konya (Truthahn)

# Produktreihe

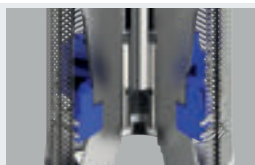


| Serie                          |       | E6 ÷ 22  | E4 - 6X                   | E6 ÷ 12PX                          | E6 - 8NVX | E6 ÷ 10KX | E5MX      |
|--------------------------------|-------|--|---------------------------|------------------------------------|-----------|-----------|-----------|
| Ø Pumpe [Zoll]                 |       | 6" ÷ 22"   | 4" - 6"                   | 6" ÷ 12"                           | 6" - 8"   | 6" - 10"  | 5"        |
| Max. Leistung [kW]             |       | 440  | 45                        | 440                                | 110       | 150       | 1,5       |
| Max. Fördermenge [l/s]         | 50 Hz | 350  | 12                        | 190                                | 37        | 60        | 2,5       |
|                                | 60 Hz | 420  | 12                        | 190                                | 42        | 74        | 3,6       |
| Max. Förderhöhe [m]            | 50 Hz | 700  | 700                       | 850                                | 440       | 450       | 100       |
|                                | 60 Hz | 650  | 550                       | 730                                | 460       | 450       | 110       |
| Zertifizierung für Trinkwasser |       | ●  | ●                         | ●                                  | ●         |           | ●         |
| Metalle/Materialien            |       | Gußeisen<br>Bronze<br>Edelstahl<br>Duplex<br>Superduplex | Edelstahl<br>Technopolym. | Edelstahl<br>Duplex<br>Superduplex | Edelstahl | Edelstahl | Edelstahl |



| Serie                            | MAC6 ÷ 14                                      | MMP6 ÷ 10  | MPC6 ÷ 10                                    | MC4                                      |
|----------------------------------|--|--|--|--|
| Ø Motor [Zoll]                   | 6" ÷ 14"                                       | 6" ÷ 10"   | 6" ÷ 10"                                     | 4"                                       |
| Leistung [kW]                    | 4 ÷ 440  | 4 ÷ 220  | 4 ÷ 150                                      | 0,37 ÷ 7,5                               |
| Frequenz [Hz]                    | 50-60  | 100-120  | 50-60  | 50-60                                    |
| Anz. Pole                        | 2 - 4  | 4  | 2  | 2  |
| Anschlusstyp                     | NEMA 6-8<br>EIGENSCHAFT                        | NEMA 6-8   | NEMA 6-8                                     | NEMA 4                                   |
| Typologie                        | ASYNCHRON<br>WIEDERWICKELBAR<br>IM WASSERBAD   | SYNCHRON MIT<br>PERMANENTMAGNETEN<br>WIEDERWICKELBAR<br>IM WASSERBAD | ASYNCHRON<br>WIEDERWICKELBAR<br>IM WASSERBAD | ASYNCHRON<br>WIEDERWICKELBAR<br>IM ÖLBAD |
| Verwendung eines Wechselrichters | ●  | ●  | ●  | ●  |
| Hochtemperaturwicklung           | ●  | ●  | ●  | ●  |
| Zertifizierung für Trinkwasser   | ●  | ●  |  | ●  |
| Metalle/Materialien              | Gußeisen<br>Edelstahl<br>Duplex<br>Superduplex | Gußeisen<br>Edelstahl<br>Duplex<br>Superduplex                       | Gußeisen<br>Edelstahl                        | Edelstahl                                |

## Patente und Innovationen



### DEFENDER

Korrosionsschutz: beschleunigt die Passivierung der Bauteile aus Edelstahl



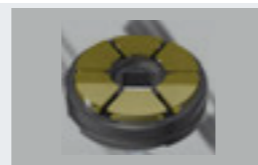
### SAND-OUT

Passscheibensystem für Anwendungen mit Sand- und Feststoffmengen bis zu 300 g/m<sup>3</sup>



### SMART-FIX

Das Befestigungssystem des Ventil-Pumpen-Körpers, das hohen Druckwerten bis über 70 bar standhält



### HT BEARING

Maximaler Widerstand gegen Axial Schub, bis zu 70.000 N



### MOTOR PROTECTOR

Sandschutz: Schutz des Kopplungsbereichs und der Gleitringdichtung



### C PLUS

Die beste Pumplösung für Anwendungen mit Tauchelektropumpen mit Antrieb über VSD



### MITTELSPANNUNG

Die ideale Lösung für Anwendungen, die eine Mittelspannungsversorgung erfordern



### PERMANENTMAGNETE

Motoren mit einem Wirkungsgrad über 90 %: Energieeinsparung



| Serie                          | MEC-AG<br>MEC-MG<br>BHG | MEC-D<br>BHD       |
|--------------------------------|-------------------------|--------------------|
| DN Pumpe                       | 65 ÷ 250                | 40 ÷ 200           |
| Max. Leistung [kW]             | 140                     | 132                |
| Max. Fördermenge [l/s]         | 290                     | 140                |
| Max. Förderhöhe [m]            | 185                     | 170                |
| Zertifizierung für Trinkwasser | ●                       | ●                  |
| Metalle/Materialien            | Gußeisen<br>Bronze      | Gußeisen<br>Bronze |



| Serie                          |       | NC<br>NCH<br>NCD                | CVX<br>CVD            |
|--------------------------------|-------|---------------------------------|-----------------------|
| DN Pumpe                       |       | 32 ÷ 250                        | 25 ÷ 150              |
| Max. Leistung [kW]             | 50 Hz | 355                             | 75                    |
|                                | 60 Hz | 355                             | 75                    |
| Max. Fördermenge [l/s]         | 50 Hz | 450                             | 50                    |
|                                | 60 Hz | 420                             | 50                    |
| Max. Förderhöhe [m]            | 50 Hz | 160                             | 315                   |
|                                | 60 Hz | 160                             | 250                   |
| Zertifizierung für Trinkwasser |       | ●                               | ●                     |
| Metalle/Materialien            |       | Gußeisen<br>Bronze<br>Edelstahl | Gußeisen<br>Edelstahl |



|                                | SCC2                            | PM<br>PMA<br>PMX                | MEC-A              | MEC-MR             | NMC                             | HMU                   | BHR                | HV                              | MD                 |
|--------------------------------|---------------------------------|---------------------------------|--------------------|--------------------|---------------------------------|-----------------------|--------------------|---------------------------------|--------------------|
| DN Pumpe                       | 65 ÷ 350                        | 50 ÷ 150                        | 40 ÷ 125           | 65 ÷ 125           | 32 ÷ 100                        | 40 ÷ 50               | 200 ÷ 250          | 18 ÷ 80                         | 40 ÷ 100           |
| Max. Leistung [kW]             | 2000                            | 700                             | 132                | 132                | 90                              | 55                    | 37                 | 90                              | 18.5               |
|                                | 2000                            | 700                             | 90                 | 132                | 90                              | 55                    | 37                 | 90                              | 18.5               |
| Max. Fördermenge [l/s]         | 1000                            | 160                             | 130                | 100                | 180                             | 26                    | 280                | 50                              | 60                 |
|                                | 1300                            | 140                             | 130                | 100                | 180                             | 26                    | 280                | 50                              | 60                 |
| Max. Förderhöhe [m]            | 190                             | 1000                            | 140                | 210                | 95                              | 280                   | 25                 | 250                             | 85                 |
|                                | 260                             | 1000                            | 90                 | 185                | 95                              | 280                   | 25                 | 250                             | 85                 |
| Zertifizierung für Trinkwasser | ●                               | ●                               | ●                  | ●                  | ●                               | ●                     | ●                  | ●                               | ●                  |
| Metalle/Materialien            | Gußeisen<br>Bronze<br>Edelstahl | Gußeisen<br>Bronze<br>Edelstahl | Gußeisen<br>Bronze | Gußeisen<br>Bronze | Gußeisen<br>Bronze<br>Edelstahl | Gußeisen<br>Edelstahl | Gußeisen<br>Bronze | Gußeisen<br>Bronze<br>Edelstahl | Gußeisen<br>Bronze |

## Produkte im Fokus

### MEC-AG / MEC-MG / BHG



### MODULARER FLANSCH SAE3/ SAE4/ SAE5

Ein einziges Pumpenmodell mit austauschbarem Anschlussflansch: ideal für alle Verbrennungsmotortypen



### NC / NCD

Horizontale Normpumpen laut Norm EN733

- Wartungsfreundlichkeit
- Back Pull-Out System
- Wirkungsgrad über 80 %



### SCC2 SPLIT CASE

Horizontale Pumpen im geteilten Gehäuse

- Wirkungsgrad über 80 %
- Wartungsfreundlichkeit
- Maximale Einsatzvielseitigkeit



### PM

Hochdruckpumpe:

- Druckwerte bis 100 bar
- Maximale Zuverlässigkeit
- Verschiedene Konfigurationen und Metalle



## K+: DIE NEUE PUMPEN-GENERATION IN DER WELT DES ABWASSERS

- Die umfassende Baureihe der Serie K+ wurde für die Förderung von Abwässern, die Gase und Festkörper enthalten, entwickelt
- Das ausgezeichnete qualitative Niveau der hydraulischen Profile gewährleistet maximale Leistung
- Die Kompaktheit der Pumpe stellt absolute Zuverlässigkeit bereit und ermöglicht eine einfache Installation



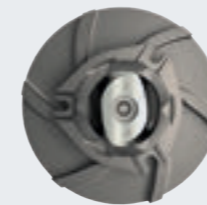
DN40

DN500

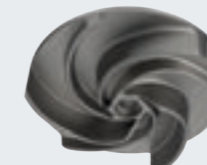


| Serie                  |       | K+                              | K+ ENERGY                       | KCA                             |
|------------------------|-------|---------------------------------|---------------------------------|---------------------------------|
| DN Pumpe               |       | 150 ÷ 500                       | 40 ÷ 350                        | 80 ÷ 150                        |
| Max. Leistung [kW]     | 50 Hz | 345                             | 82                              | 26                              |
|                        | 60 Hz | 250                             | 62                              | 26                              |
| Max. Fördermenge [l/s] | 50 Hz | 1600                            | 660                             | 130                             |
|                        | 60 Hz | 1450                            | 480                             | 130                             |
| Max. Förderhöhe [m]    | 50 Hz | 66                              | 66                              | 37                              |
|                        | 60 Hz | 55                              | 66                              | 40                              |
| ATEX-Version           |       | ●                               | ●                               | ●                               |
| Metalle/Materialien    |       | Gußeisen<br>Bronze<br>Edelstahl | Gußeisen<br>Bronze<br>Edelstahl | Gußeisen<br>Bronze<br>Edelstahl |

### EINE LÖSUNG FÜR ALLE ANWENDUNGEN



**KCT**  
Wirbel + Zerkleinerer



**KCW**  
Wirbel



**KCM**  
Einzelkanal



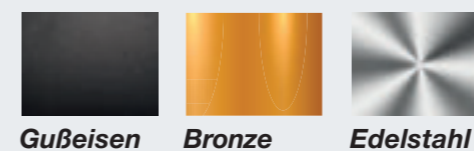
**KCD**  
Doppelkanal



**KCA**  
offenes Doppelflügelrad

### VERFÜGBAR MIT/AUS

#### MATERIALIEN



Gußeisen Bronze Edelstahl

#### LACKIERUNG

- KERAMIK
- ABRIEBSCHUTZ
- EROSIONSSCHUTZ

## K+ ENERGY: INNOVATION UND ZUVERLÄSSIGKEIT

### K+ NON-STOP: VERSTOPFUNGSSCHUTZSYSTEM

Die einzige Pumpe für Abwasser mit 4 kombinierten Wirkungen



Die weitesten, freien Durchgänge am Markt



Faserschneidesystem im Bereich hinter dem Laufrad



Sauberkeit des Laufrades und Schutz der Lager



System gegen Ablagerung von Festkörpern



### MOTOREN WIRKUNGSGRADKLASSE IE3

- Premium-Leistung
- Maximale Energieeinsparung



### LEITFÄHIGKEITS-MESSSONDE

- Serienmäßig bei allen Modellen, auch in ATEX-Version (Internationales Caprari Patent)
- Schutz des Motors vor Flüssigkeitsinfiltrationen



### DRYWET SYSTEM (Caprari International Patent)

- Patentiertes Kühlsystem mit Öl
- Einfacher Betrieb



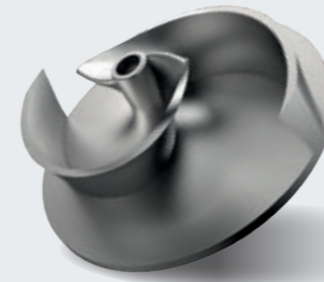
IN NASSAUFGSTELLUNG



IN TROCKENKAMMER

**EIN EINZIGES PUMPENMODELL FÜR ZAHLREICHE INSTALLATIONS-MÖGLICHKEITEN**

## SERIE KCA



### HOCHEFFIZIENTES LAUFRAD

- Offene Doppelflügelkonstruktion: Wirkungsgrad über 80 %
- Maximale Verschleißfestigkeit: gehärtetes Gusseisen

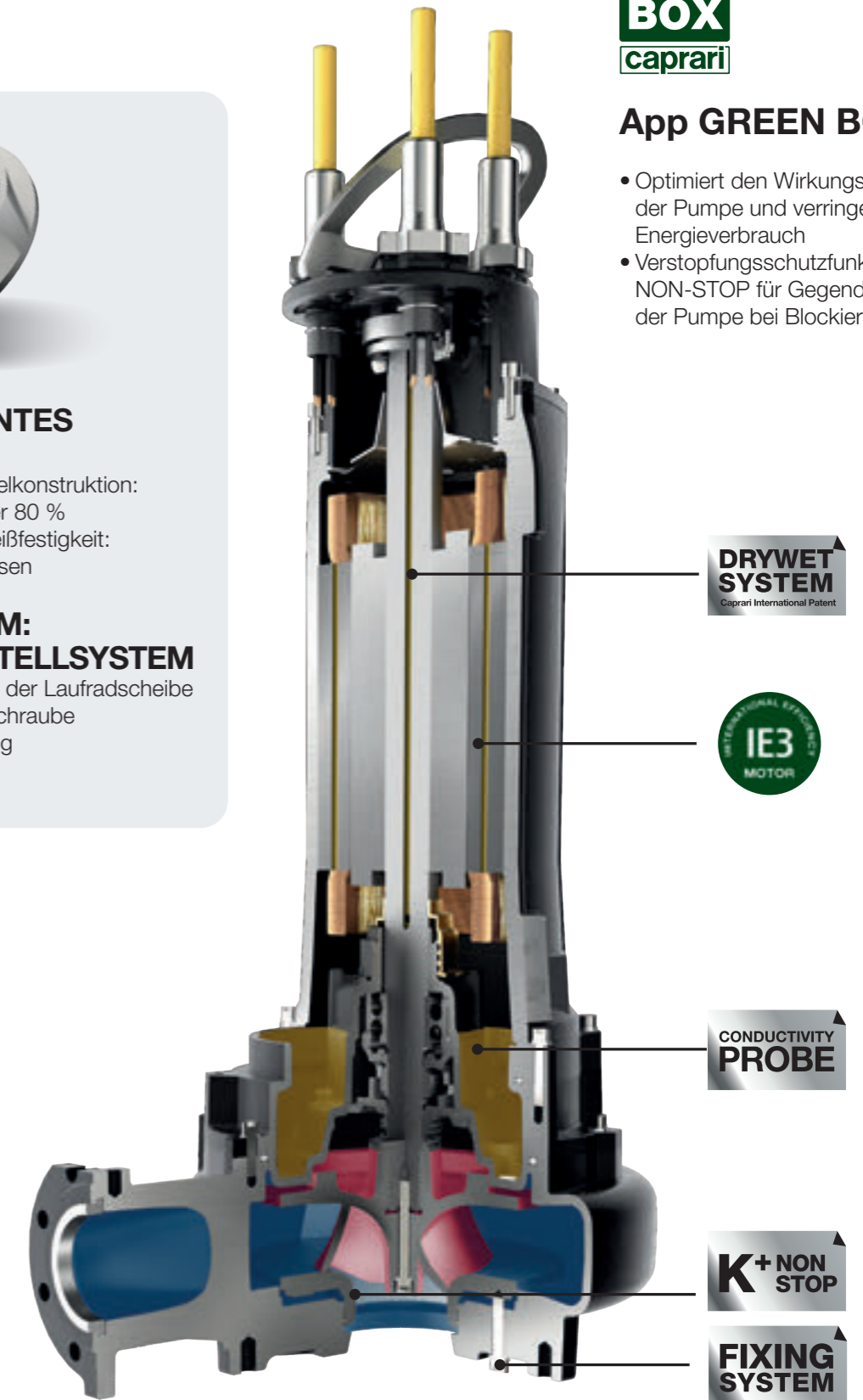
### FIXING SYSTEM: LAUFRADEINSTELLSYSTEM

- Einfache Einstellung der Laufradscheibe über eine externe Schraube
- Vereinfachte Wartung



### App GREEN BOX

- Optimiert den Wirkungsgrad der Pumpe und verringert den Energieverbrauch
- Verstopfungsschutzfunktion NON-STOP für Gegendrehung der Pumpe bei Blockierung



**IDEAL FÜR**

- Drainage
- Regenwasser
- Abwässer
- Haushalt
- Zivilbereiche
- Industrie
- Schiffbau



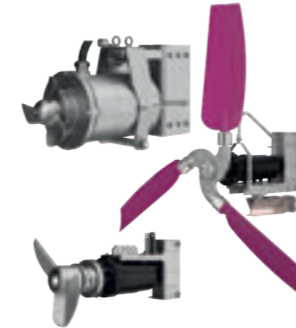
| Serie                         | D                              |    | M                                    |
|-------------------------------|--------------------------------|----|--------------------------------------|
| <b>DN Pumpe</b>               | G 1/4 ÷ DN150                  |    | G 1/2 ÷ DN65                         |
| <b>Max. Leistung [kW]</b>     | 50 Hz                          | 22 | 2,6                                  |
|                               | 60 Hz                          | 22 | 2,6                                  |
| <b>Max. Fördermenge [l/s]</b> | 50 Hz                          | 90 | 48                                   |
|                               | 60 Hz                          | 90 | 48                                   |
| <b>Max. Förderhöhe [m]</b>    | 50 Hz                          | 65 | 28                                   |
|                               | 60 Hz                          | 65 | 28                                   |
| <b>Lauftrad</b>               | Kanäle<br>Wirbel               |    | Kanäle<br>Wirbel<br>Mit Zerkleinerer |
| <b>Metalle/Materialien</b>    | Gußeisen<br>Edelstahl<br>Noryl |    | Gußeisen<br>Edelstahl                |



| Serie                         | K-KOMPACT                       |     |
|-------------------------------|---------------------------------|-----|
| <b>DN Pumpe</b>               | 80 ÷ 350                        |     |
| <b>Max. Leistung [kW]</b>     | 50 Hz                           | 200 |
| <b>Max. Fördermenge [l/s]</b> | 50 Hz                           | 750 |
| <b>Max. Förderhöhe [m]</b>    | 50 Hz                           | 65  |
| <b>Metalle/Materialien</b>    | Gußeisen<br>Bronze<br>Edelstahl |     |

Monoblock-Oberflächen-Elektropumpen für das Pumpen ziviler und industrieller Abwässer

- Genormte Oberflächen-Elektromotoren IE3/IE4
- Wirbel-/ und Kanallaufträder
- Waagerechte und senkrechte Installation in Trockenkammer
- Doppelte Gleitringdichtung auf der Welle



**MIXER**

Tauchmotorrührwerke und Strömungsbeschleuniger:

- Direktantrieb oder mit Planetengetriebe
- Innovative Projektplanung und hochwertige Materialien
- Beste Effizienz, Energieeinsparung und Zuverlässigkeit



**MIXOFLUSH**

System für die automatische Reinigung der Hebeanlagen:

- Vermeidet die Ablagerung von Schwebstoffen am Beckenboden
- Verhindert das Bilden von Schaum und Oberflächenkrusten



**OXY-FLOW**

Belüftungssystem zur Sauerstoffanreicherung und Homogenisierung in Kläranlagen:

- Kompakt und einfach zu installieren
- Ideal für Regenwasserauffangbecken
- Installation in Becken jeder Form und Größe



**Stärken**

**ZUVERLÄSSIGKEIT UND FESTIGKEIT**

- Abriebfestigkeit: hochqualitative Materialien
- Doppelte Gleitringdichtung zum Schutz vor Trockenlauf
- Thermischer Schutz des Elektromotors

**EINSATZVIELSEITIGKEIT**

- Horizontaler/vertikaler Druckstutzen mit Gewinde/Anflanschung
- Monophase-/Drehstrom-Versionen mit oder ohne Schwimmer
- Montage mit Stützfüßen oder Kopplungsfuß

**WARTUNGSFREUNDLICHKEIT**

- Leicht und handlich
- Einfacher Zugriff auf Elektromotor
- Handelsübliche mechanische Dichtungen, die auf dem Markt erhältlich sind

## IDEAL FÜR

- Bewässerung
- Brandschutz
- Wasserversorgung
- Trockenlegung
- Industrie
- Wasserversorgung im Zivilbereich

## DIE EINHEIT BESTEHT AUS

- Pumpenkörper
- Antriebsaggregat
- Wellenstrang
- Saugkorb und/oder Bodenventil



| Serie                          | P6 ÷ 18  |
|--------------------------------|--|
| Ø Pumpe [Zoll]                 | 6" ÷ 18"   |
| Max. Leistung [kW]             | 450  |
| Max. Fördermenge [l/s]         | 365  |
| Max. Förderhöhe [m]            | 260  |
| Zertifizierung für Trinkwasser | ●  |
| Brandschutz-zertifizierungen   | ●  |
| Metalle/Materialien            | Gußeisen<br>Bronze<br>Edelstahl<br>Duplex<br>Superduplex |



Antriebseinheit mit Elektromotor

Antriebseinheit mit Eckgetriebe



## DEFENDER

- Beugt der Korrosion vor, die durch Streuströme, in das Grundwasser einsickerndes Meerwasser verursacht wird und ermöglicht die Verwendung von Brackwasser
- Schützt die Gusseisenteile vor Graphitisierung und fördert die Passivierung der Bestandteile aus Edelstahl

## Stärken

### LEISTUNGSFÄHIGKEIT

- Hohe Energieeinsparung, geringe Anlagenkosten
- Die höchste hydraulische Leistungsfähigkeit am Markt
- Elektromotoren mit Wirkungsgradklasse IE4

### EINSATZVIELSEITIGKEIT

- Einbautiefe bis zu 250 m
- Kopplung mit Elektro- oder endothermischem Motor
- Installation in Brunnen, Tanks, auf Flößen und Plattformen

### ZUVERLÄSSIGKEIT UND FESTIGKEIT

- Hohe Qualität und Widerstandsfähigkeit der Materialien
- Fortschrittliche Gusstechnologien
- Metalle wie Gusseisen, Bronze, Edelstahl und Duplex



## Fernsteuerung

Die GREEN BOX Caprari verbindet über die App Caprari jede Elektropumpe mit Smartphones, Tablets, PCs. Das Gerät ermöglicht die Kontrolle, Erfassung, Verwaltung und das Herunterladen von Leistungsdaten (Fördermenge, Druck, Temperatur, Vibrationen usw.). Die aktive Funktion des Geräts ermöglicht es, die Parameter der Elektropumpen aus der Ferne zu ändern und, bei Überschreiten der eingestellten Schwellenwerte, die Maschinen zu stoppen/neu zu starten.

- Die patentierte Software hält die Pumpe auf ihrem maximalen Wirkungsgrad (BEP) und senkt so den Energieverbrauch: eine einzigartige Lösung im Pumpensektor
- Die integrierte NON-STOP Verstopfungsschutzfunktion ermöglicht es der Pumpe, sich gegenläufig zu drehen: die ideale Lösung bei Verstopfungen durch Feststoffe.



## STEUERUNGEN UND FREQUENZUMRICHTER

- Starts: direkt, Stern-Dreieck, Stator Impedanz, mit Spartransformator, Soft Starter und Wechselrichter
- Am Gerät verbauter CapDRIVE Frequenzumrichter
- Kundenspezifische Anpassung und spezifisches Zubehör

## VSD

Die Steuerung mit Frequenzumrichter garantiert:

- weniger Verwaltungskosten der Anlagen;
- Einstellmöglichkeit der Geschwindigkeit;
- Schutz vor Druckschlägen.

## CapDRIVE

Starter mit verbautem Frequenzumrichter:

- Installationsfreundlichkeit
- Widerstandsfähigkeit und geringer Platzbedarf
- Kontrolle einer oder mehrerer Pumpen
- Kombiniertes Betrieb mit Verbindung mit anderen Geräten



**Caprari S.p.A.**

Via Emilia Ovest, 900  
41123 Modena (Italien)  
Tel. +39 059 897611  
email: [info@caprari.it](mailto:info@caprari.it)  
[www.caprari.com](http://www.caprari.com)

