



caprari

Unternehmensprofil

Inhalt

Unser Konzern	04
In Zahlen	06
Wir sind in der Lage, jeder Anforderung gerecht zu werden	08
Exklusive technische Beratung	10
Innovation	12
Produktionstechnologie	14
Zertifizierte Qualität	18
Globale Präsenz - lokale Aktivität	20
Netzwerk	22
Produktreihe	24



Wasser ist unser Element

caprari

Unser Konzern

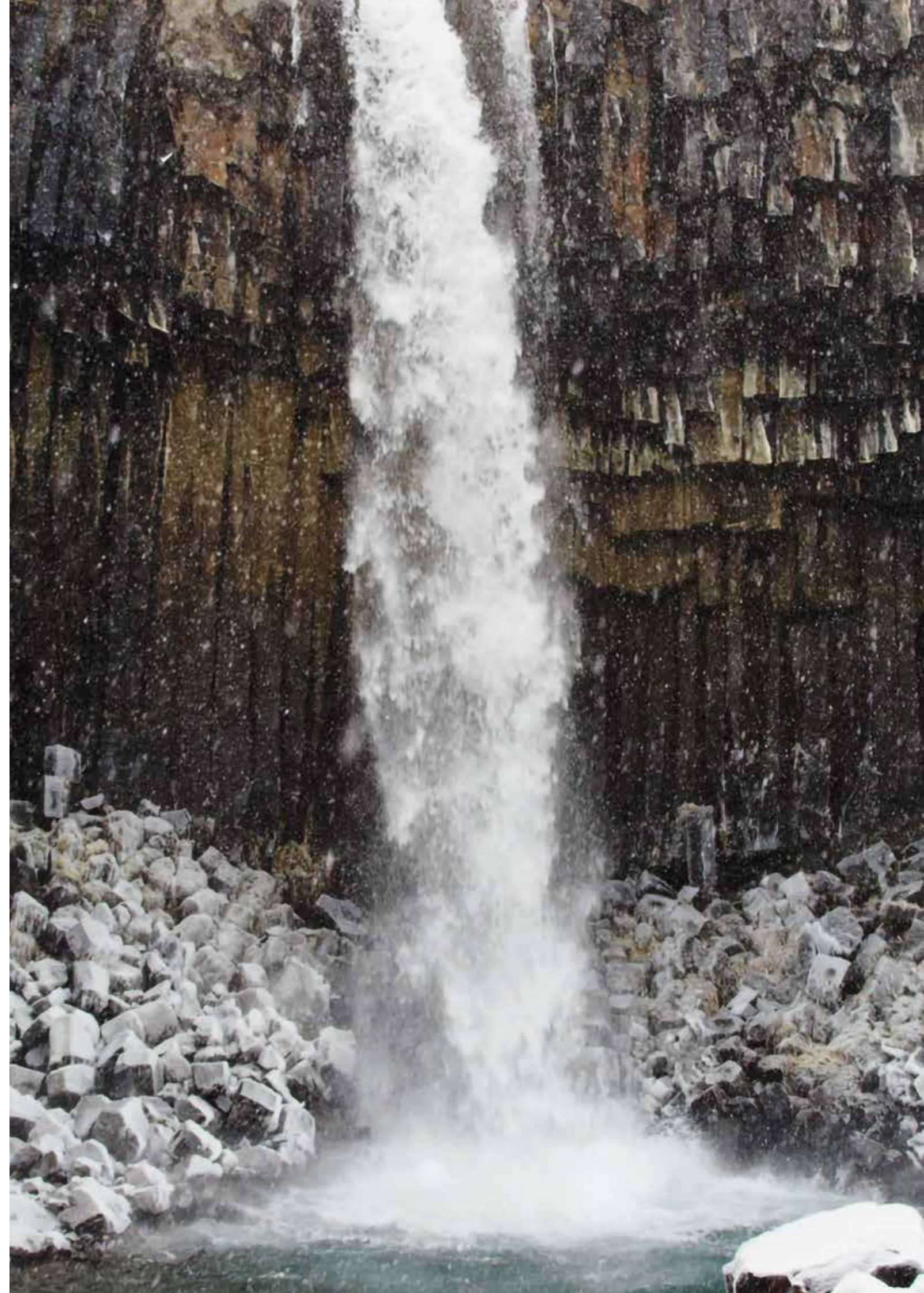


Water is not negotiable

Caprari entwirft und fertigt effiziente und nachhaltige Lösungen für das Pumpen des Wassers. Durch unsere Präsenz auf internationaler Ebene und dank unserer langjährigen Erfahrung am Markt sind wir in der Lage, den Anforderungen unserer Kunden vorzugreifen und ihnen gerecht zu werden.

Unsere breit gefächerte Produktpalette - vollständig MADE IN ITALY - stellt ein hohes Maß an Flexibilität und Innovation bereit.

Im Jahr 2021 gründen Caprari und Ambienta, einer der größten europäischen Vermögensverwalter mit gänzlich auf die ökologische Nachhaltigkeit gesetztem Fokus, Wateralia: eine strategische Industrieholding, die eine wirksame Antwort für den verantwortungsvollen Umgang mit Wasserressourcen geben möchte.



In Zahlen

1945

Gründungsjahr

10 Millionen

produzierte Pumpen

145

Länder der Welt,
in denen wir vertreten sind

2.100

internationale Partner
und Vertriebshändler

11

Niederlassungen



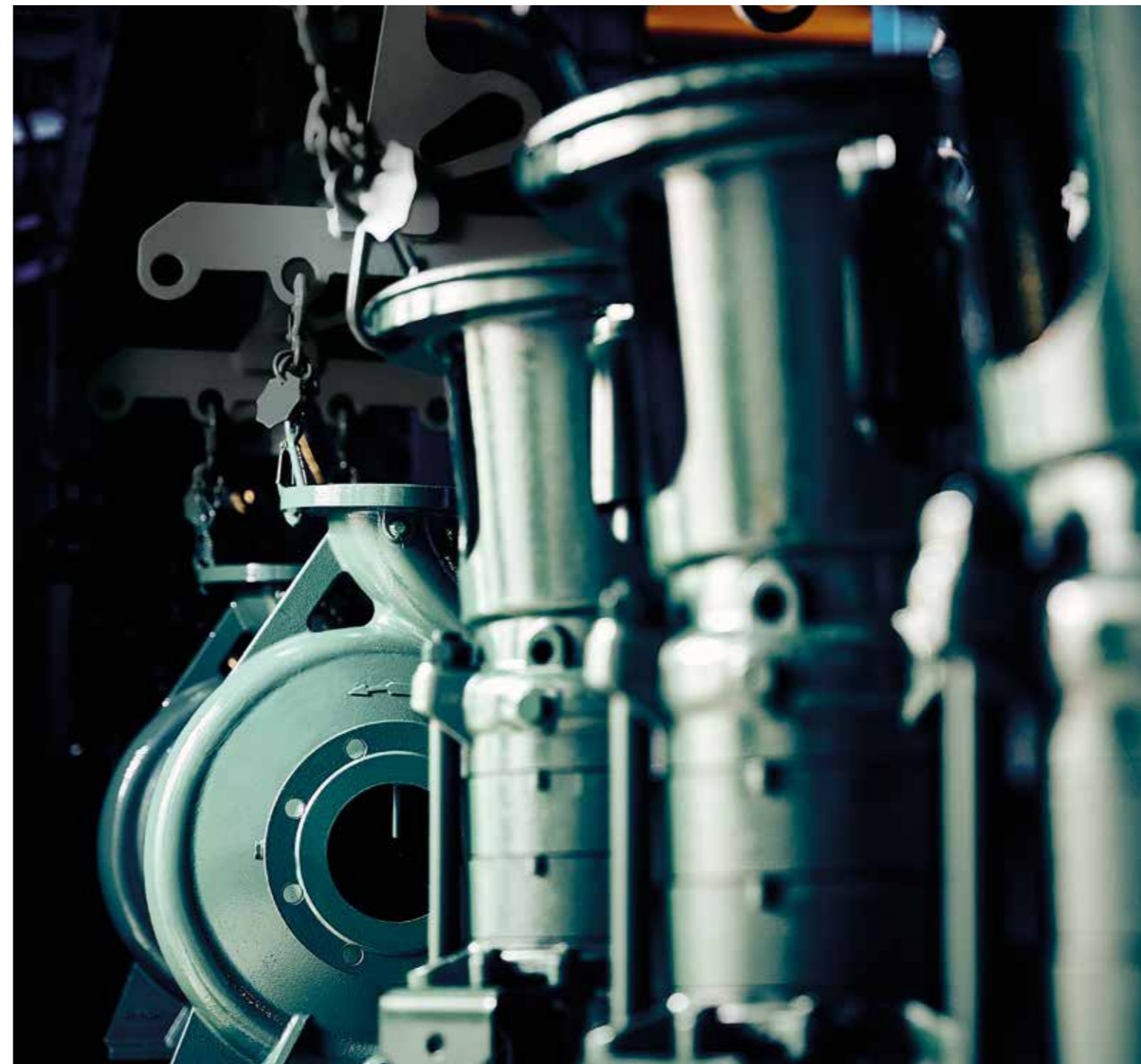
3

Produktionsstätten



3

Nachhaltigkeitsziele



Wir sind in der Lage, jeder Anforderung gerecht zu werden

Wir setzen Wasserpumplösungen für zahlreiche Branchen und Anwendungen in die Realität um. Wir bieten einen kompletten Service: vom Entwurf des Produkts hin zur Abnahmeprüfung. Diesem Ansatz haben wir es zu verdanken, dass wir zum bevorzugten Partner zahlreicher öffentlicher und privater Unternehmen, OEMs und Ingenieurbüros in aller Welt geworden sind.

Unser Ziel ist es, Beziehungen aufzubauen, die auf Zufriedenheit und gegenseitigem Vertrauen beruhen, um gemeinsam mit unseren Kunden zu wachsen.



Wasserwirtschaft und Abwassermanagement

- Trinkwasseraufbereitung, Aufbereitung von zivilen und industriellen Abwässern
- Wasserentnahme aus Tiefbrunnen
- Verteilung und Druckerhöhung
- Aufbereitung und Entsalzung

Infrastrukturen

- Rückgewinnung und Entsorgung von Regenwasser
- Baugrubenentwässerung
- Abwassermanagement und -aufbereitung
- Druckerhöhung und Brandbekämpfung

Bewässerung

- Grundwasserentnahme
- Große Bewässerungsanlagen
- Trockenlegungen
- Gewächshausbewässerung und Frostschutz

Industrie, OEM und Offshore

- Hilfsdienstleistungen bei Bearbeitungsprozessen
- Künstliche Beschneigung
- Staubbekämpfungssysteme in Steinbrüchen und Bergwerken
- Anwendung mit Meerwasser

Exklusive technische Beratung

Wir garantieren unseren Kunden einen erstklassigen technischen Beratungsservice und sind so in der Lage, in jeder Projektphase umfassende Komplettlösungen bereitzustellen - von der Studie und Analyse über die Prototypenherstellung und die Produktion bis hin zur Inbetriebnahme und zum Kundendienst. Ein engagiertes und professionelles Team für Anwendungstechnik widmet sich den Machbarkeitsstudien mit kundenspezifischen Produkten sowie für Spezialanwendungen und sorgt dafür, dass Fragen in Sachen Produkte für den Einsatz unter besonders harten Bedingungen oder bei komplexen technischen Herausforderungen, die sich im Zusammenhang mit Ausschreibungsbedingungen ergeben können, schnell beantwortet werden.



Umsetzung maßgeschneiderter Lösungen

- Hohe Fördermenge
- Hoher Druck
- Gestaltungsvarianten



Definition spezieller Metallurgien

- Bronze
- Aluminiumbronze
- Edelstahl
- Duplex
- Super-Duplex



Beratung für Anwendungen unter harten Bedingungen

- Hohe Temperaturen der gepumpten Flüssigkeit
- Hoher Feststoffgehalt im Wasser
- Maritime Inshore- und Offshore-Anwendungen
- Booster für Tauchpumpen



Lieferung von Steuer- und Bedientafeln

- Kundenspezifische elektromechanische und elektronische Schalttafeln
- IoT-Überwachung für vorbeugende Wartung
- Sensorik
- Fernsteuerung

Innovation

Die Produktpalette von Caprari entwickelt sich ständig weiter. Die Erweiterung unseres Angebots und die Optimierung bestehender Produkte stehen im Mittelpunkt der von unseren Forschungs- und Entwicklungsabteilungen durchgeführten Studien.

Hochentwickelte Systeme für Simulationen, Mehrfachanalysen und Fluid-Struktur-Interaktionen garantieren Lösungen mit hohem Wirkungsgrad und maximaler Zuverlässigkeit. Dieser Ansatz hat es uns ermöglicht, die Grundlage für ein fundiertes Know-how zu schaffen - auch in Form von Patenten.

GREEN BOX

Caprari zählt zu den Vorreitern in der gemeinsamen Nutzung von mathematischen Algorithmen, speziellen Softwares und IoT (Internet of Things), um den Ertrag und die Effizienz von Pumpsystemen in der Wasserwirtschaft zu maximieren.



**über 70
eingetragene
internationale
Patente**



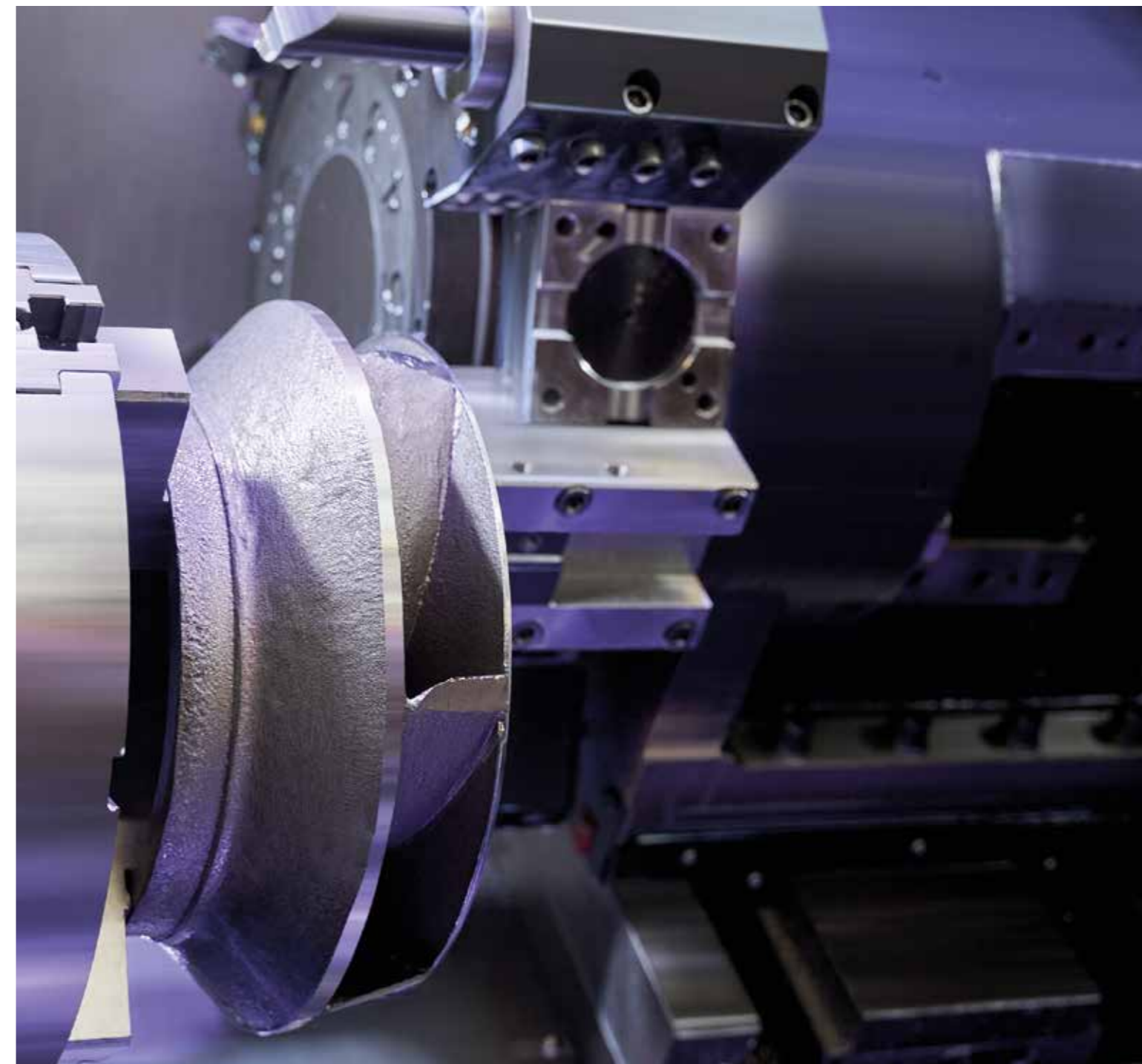
Produktions- technologie

Die vertikale Produktionsstrategie und die starke Prozessautomatisierung sind unsere anerkannten Kompetenzen.

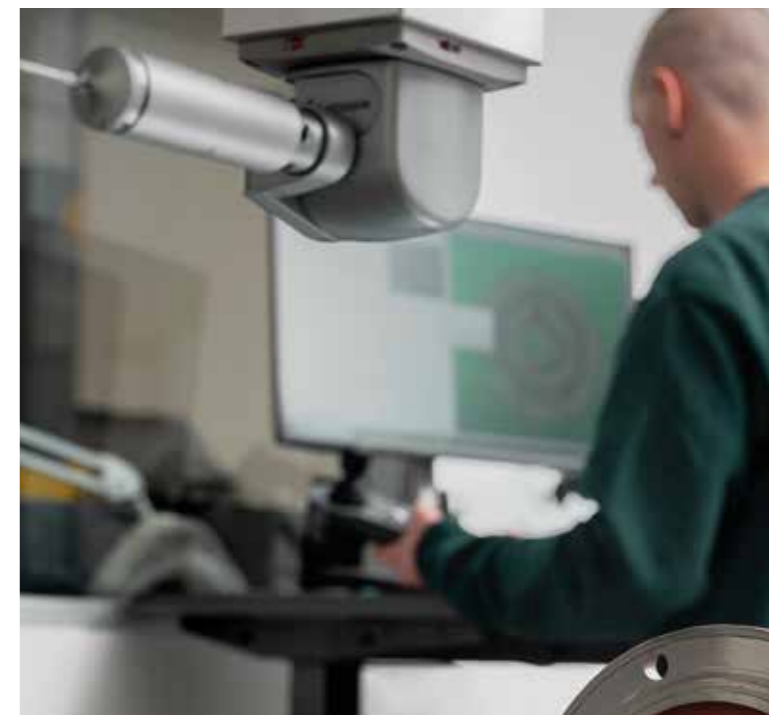
Wir investieren jedes Jahr in neue Produktionstechnologien, die auf eine kontinuierliche Verbesserung ausgerichtet sind.

Wir verfügen über Bearbeitungszentren der neuesten Generation sowie über eine innovative und nachhaltige automatische Lackieranlage mit selbstlernenden anthropomorphen Robotern (Lackierung von Produkten in der Korrosionsschutzklasse C4- H/ IM1-H nach ISO 12944 verfügbar).

Breite Vielfalt an kundenspezifischen Produktpassungen und große Produktionsflexibilität, was ein Maximum an Qualität und Professionalität gewährleistet.

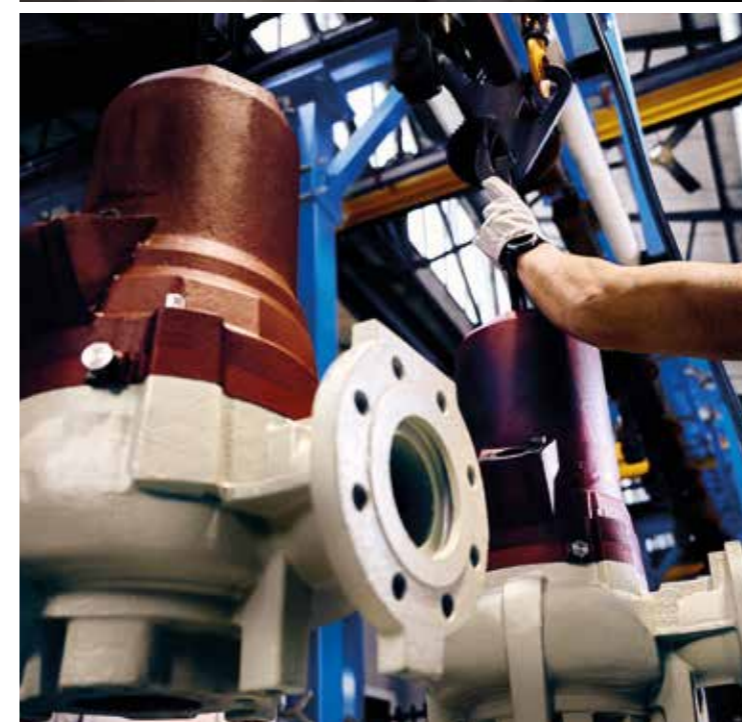


**Bearbeitungs-
zentren**
der neuesten Generation



Robotisierte Bearbeitungs- inseln

mit anthropomorphen
Robotern



Lackieranlagen
mit direkt selbstlernenden

Zertifizierte Qualität

Alle Caprari Produkte sind in jeder Phase zertifiziert: vom Entwurf bis zur Auslieferung an den Kunden. Ein Prozess, der in jedem Schritt von unseren Qualitätszentren (Quality Center), dank 4 Prüfräumen (Testing Room) sowie mittels CTF-Zertifizierungen (Customer Testing Facility) garantiert und von einem engagierten und spezialisierten Team durchgeführt wird.

Caprari legt großen Wert auf die Herstellung nachhaltiger Produkte, die die Gesundheit der Menschen schützen. Wir erfüllen die Anforderungen der RoHS-Richtlinie und der REACH-Verordnung, einschließlich der Kontrolle des PFAS-Gehalts.



System-Zertifizierungen



System-Zertifizierungen



Globale Präsenz - lokale Aktivität

Unser kundenorientierter Ansatz zeigt sich in der Entwicklung von qualitativ hochwertigen Produkten, Dienstleistungen und Lösungen. Dank eines weltweiten Netzes an Niederlassungen, spezialisierten Partnern und Vertriebshändlern sind wir in der Lage, alle Anforderungen unserer Kunden effizient und professionell zu erfüllen.

Vom Entwurf bis zum Kundendienst bieten wir einen umfassenden und zuverlässigen Support. Darüber hinaus stellen wir einen spezialisierten Schulungsservice, der im Caprari Training Center in Modena sowie online über die PumpPro Academy, einer digitalen und für die ständige Weiterbildung rund um die Uhr zugänglichen Suite, zur Verfügung steht.



**schnelle
Lieferungen**
weltweit



original-Ersatzteile
immer verfügbar



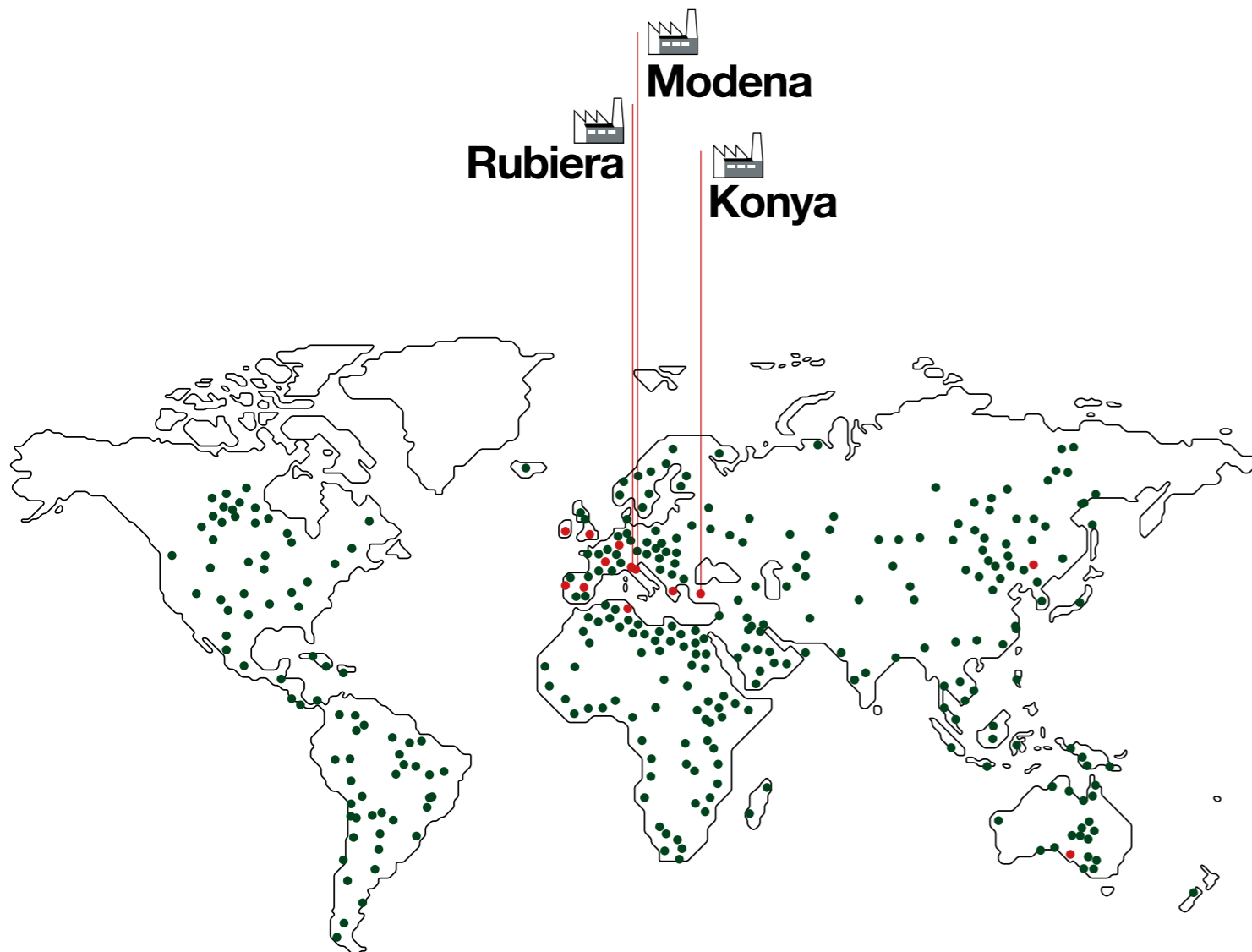
**spezialisierte
Schulung**
im Ausbildungszentrum und online



**Reparaturen
und Wartungen**
vor Ort und in der Werkstatt

Netzwerk

Caprari verfügt über ein weitreichendes und etabliertes Vertriebsnetz und spezialisierte Zentren, die im Laufe der Jahre im Dienste unserer Kunden aufgebaut wurden. Unsere Teams und Partner sind bestrebt, durch ihr Engagement im Management einer so grundlegenden und knappen Ressource wie dem Wasser ein Höchstmaß an Unterstützung und Beratung zu bieten.



Caprari Italia
Via Emilia Ovest, 900
41123 Modena (Italien)
Tel. +39 059 897611
e-mail: info@caprari.it

Bombas Caprari SA
C/Federico Chueca 5 - Polig. Ind. Santa Rosa
28806 Alcalá de Henares - Madrid (Spanien)
Tel. +34 91 8895861
e-mail: info@bombascaprari.es

Caprari France SAS
60 Av. du Centre
78180 Montigny-le-Bretonneux, (Frankreich)
Tel. +33 1 30139270
e-mail: accueil@caprari.com

Caprari Pumpen GmbH
Kleemanngasse 15
D-90765 Fürth - Bayern (Deutschland)
Tel. +49 911 610930
e-mail: caprari@caprari.de

Caprari Pumps (UK) LTD
Caprari House - Bakewell Road - Orton Southgate
Peterborough PE2 6XU (Großbritannien)
Tel. +44 1733 371605
e-mail: info@caprari.co.uk

Caprari Hellas SA
Industrial Area of Sindos
Municipality of Ehedorou
57022 Thessaloniki (Griechenland)
Tel. +30 2310 797967
e-mail: info@caprari.gr

Caprari Portugal LDA
Rua Matadouro Regional Lt 46 Armaz B/C
Zona Industrial
2005-002 Santarém (Portugal)
Tel. +351 243 350610
e-mail: geral@caprariportugal.pt

Calpeda Pumps (Ireland) Ltd.
Unit 5, Old Quarry Campus
Kilshane Park Blanchardstown
Co. Dublin 15 (Irland)
Tel. +353 1 8612200
e-mail: info@calpedaireland.com

Caprari Tunisie SA
Rue Annaba - Z. Ind.elle Ben Arous
2013 Ben Arous (Tunesien)
Tel. +216 79 390001
e-mail: tunisie@caprari.com

Caprari Pumps Australia PTY LTD
no. 1 Maritime Court
5013 Gillman
South Australia (Australien)
Tel. +61 8 8290 0767
e-mail: sales@caprari.com.au

Caprari Pumps (Shanghai) co. Ltd.
1109 Shenneng International Plaza
No.1 Central Fuxing Rd
200011 Huangpu District, Shanghai (China)
Tel. +8621 5386 5192
e-mail: info@caprari.it

HQ - Modena
Via Guido Cavani 220
41123 Modena (Italien)
Tel. +39 059 897611

Werk in Rubiera
Via Mantegna 6
42048 Rubiera - RE (Italien)

Werk in Konya
Polmot Motor Makina San. Ve tic. A.S.
Büyük Kayacık
Mah. Organize Sanayi Bölgesi 103.
Cad. No :15 42300 Selcuklu Konya (Truthahn)



Serie		E6 ÷ 22	E4 - 6X	E6 ÷ 12PX	E6 - 8NVX	E6 ÷ 10KX	E5MX
Ø Pumpe [Zoll]		6" ÷ 22"	4" - 6"	6" ÷ 12"	6" - 8"	6" - 10"	5"
Max. Leistung [kW]		440	45	440	110	150	1,5
Max. Fördermenge [l/s]	50 Hz	350	12	190	37	60	2,5
	60 Hz	420	12	190	42	74	3,6
Max. Förderhöhe [m]	50 Hz	700	700	850	440	450	100
	60 Hz	650	550	730	460	450	110
Zertifizierung für Trinkwasser		●	●	●	●		●
Metalle/Materialien		Gußeisen Bronze Edelstahl Duplex Superduplex	Edelstahl Technopolym.	Edelstahl Duplex Superduplex	Edelstahl	Edelstahl	Edelstahl



Serie	MAC6 ÷ 14	MMP6 ÷ 10	MPC6 ÷ 10	MC4
Ø Motor [Zoll]	6" ÷ 14"	6" ÷ 10"	6" ÷ 10"	4"
Leistung [kW]	4 ÷ 440	4 ÷ 220	4 ÷ 150	0,37 ÷ 7,5
Frequenz [Hz]	50-60	100-120	50-60	50-60
Anz. Pole	2 - 4	4	2	2
Anschlusstyp	NEMA 6-8 EIGENSCHAFT	NEMA 6-8	NEMA 6-8	NEMA 4
Typologie	ASYNCHRON WIEDERWICKELBAR IM WASSERBAD	SYNCHRON MIT PERMANENTMAGNETEN WIEDERWICKELBAR IM WASSERBAD	ASYNCHRON WIEDERWICKELBAR IM WASSERBAD	ASYNCHRON WIEDERWICKELBAR IM ÖLBAD
Verwendung eines Wechselrichters	●	●	●	●
Hochtemperaturwicklung	●	●	●	●
Zertifizierung für Trinkwasser	●	●		●
Metalle/Materialien	Gußeisen Edelstahl Duplex Superduplex	Gußeisen Edelstahl Duplex Superduplex	Gußeisen Edelstahl	Edelstahl

Patente und Innovationen



DEFENDER

Korrosionsschutz: beschleunigt die Passivierung der Bauteile aus Edelstahl



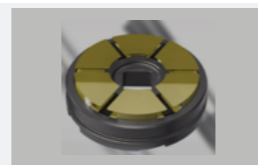
SAND-OUT

Passscheibensystem für Anwendungen mit Sand- und Feststoffmengen bis zu 300 g/m³



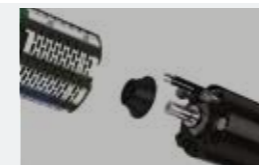
SMART-FIX

Das Befestigungssystem des Ventil-Pumpen-Körpers, das hohen Druckwerten bis über 70 bar standhält



HT BEARING

Maximaler Widerstand gegen Axial Schub, bis zu 70.000 N



MOTOR PROTECTOR

Sandschutz: Schutz des Kopplungsbereichs und der Gleitringdichtung



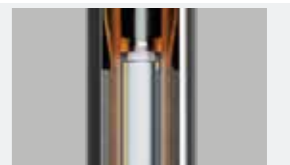
C PLUS

Die beste Pumpenlösung für Anwendungen mit Tauchelektropumpen mit Antrieb über VSD



MITTELSPANNUNG

Die ideale Lösung für Anwendungen, die eine Mittelspannungsversorgung erfordern



PERMANENTMAGNETE

Motoren mit einem Wirkungsgrad über 90 %: Energieeinsparung



Serie	MEC-AG MEC-MG BHG	MEC-D BHD
DN Pumpe	65 ÷ 250	40 ÷ 200
Max. Leistung [kW]	140	132
Max. Fördermenge [l/s]	290	140
Max. Förderhöhe [m]	185	170
Zertifizierung für Trinkwasser	●	●
Metalle/Materialien	Gußeisen Bronze	Gußeisen Bronze



Serie		NC NCH NCD	CVX CVD
DN Pumpe		32 ÷ 250	25 ÷ 150
Max. Leistung [kW]	50 Hz	355	75
	60 Hz	355	75
Max. Fördermenge [l/s]	50 Hz	450	50
	60 Hz	420	50
Max. Förderhöhe [m]	50 Hz	160	315
	60 Hz	160	250
Zertifizierung für Trinkwasser		●	●
Metalle/Materialien		Gußeisen Bronze Edelstahl	Gußeisen Edelstahl



	SCC2	PM PMA PMX	MEC-A	MEC-MR	NMC	HMU	BHR	HV	MD
DN Pumpe	65 ÷ 350	50 ÷ 150	40 ÷ 125	65 ÷ 125	32 ÷ 100	40 ÷ 50	200 ÷ 250	18 ÷ 80	40 ÷ 100
Max. Leistung [kW]	2000	700	132	132	90	55	37	90	18.5
	2000	700	90	132	90	55	37	90	18.5
Max. Fördermenge [l/s]	1000	160	130	100	180	26	280	50	60
	1300	140	130	100	180	26	280	50	60
Max. Förderhöhe [m]	190	1000	140	210	95	280	25	250	85
	260	1000	90	185	95	280	25	250	85
Zertifizierung für Trinkwasser	●	●	●	●	●	●	●	●	●
Metalle/Materialien	Gußeisen Bronze Edelstahl	Gußeisen Bronze Edelstahl	Gußeisen Bronze	Gußeisen Bronze	Gußeisen Bronze Edelstahl	Gußeisen Edelstahl	Gußeisen Bronze	Gußeisen Bronze Edelstahl	Gußeisen Bronze

Produkte im Fokus

MEC-AG / MEC-MG / BHG



MODULARER FLANSCH SAE3/ SAE4/ SAE5

Ein einziges Pumpenmodell mit austauschbarem Anschlussflansch: ideal für alle Verbrennungsmotortypen



NC / NCD

Horizontale Normpumpen laut Norm EN733

- Wartungsfreundlichkeit
- Back Pull-Out System
- Wirkungsgrad über 80 %



SCC2 SPLIT CASE

Horizontale Pumpen im geteilten Gehäuse

- Wirkungsgrad über 80 %
- Wartungsfreundlichkeit
- Maximale Einsatzvielseitigkeit



PM

Hochdruckpumpe:

- Druckwerte bis 100 bar
- Maximale Zuverlässigkeit
- Verschiedene Konfigurationen und Metalle

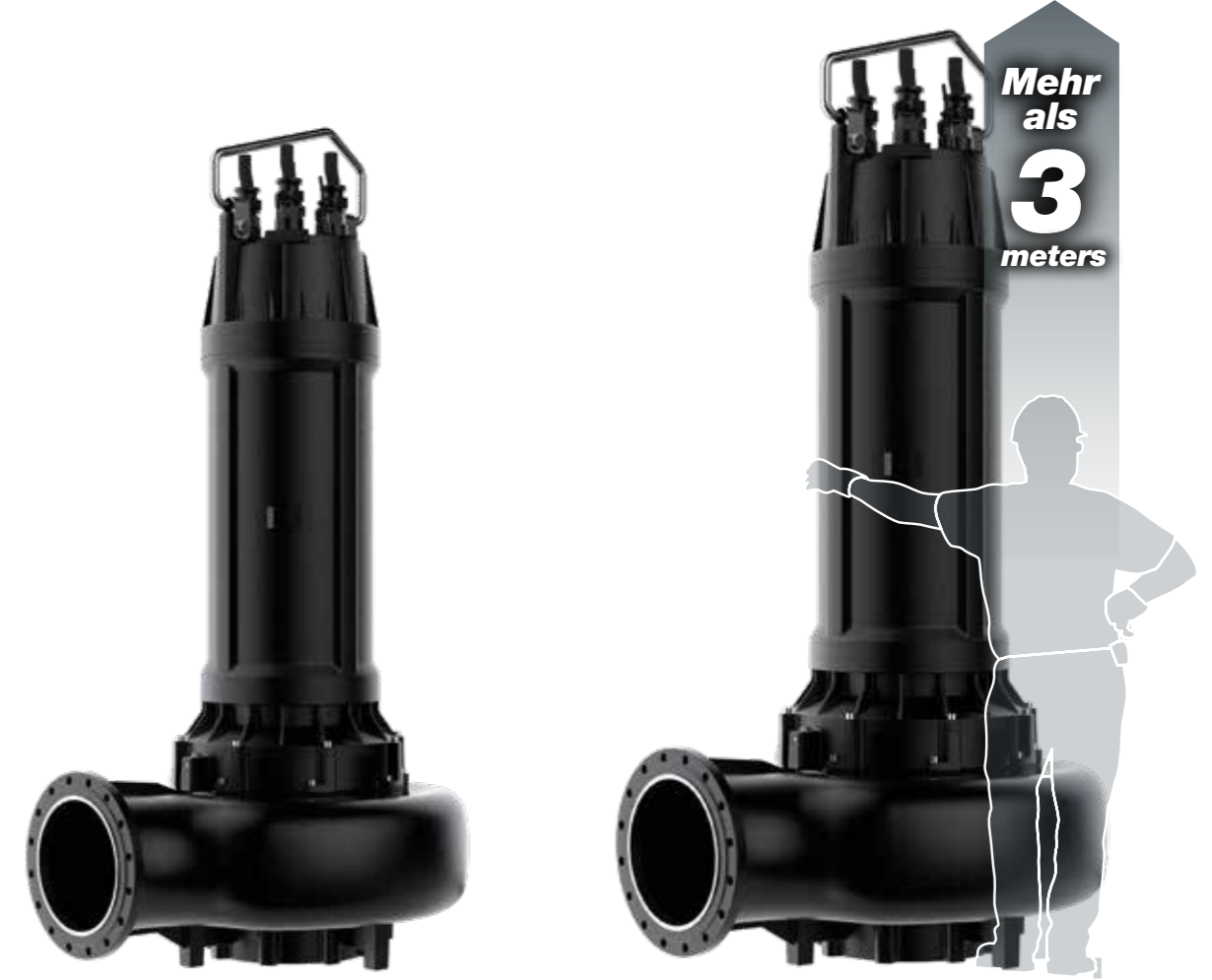
K+: DIE NEUE PUMPEN-GENERATION IN DER WELT DES ABWASSERS

- Die umfassende Baureihe der Serie K+ wurde für die Förderung von Abwässern, die Gase und Festkörper enthalten, entwickelt
- Das ausgezeichnete qualitative Niveau der hydraulischen Profile gewährleistet maximale Leistung
- Die Kompaktheit der Pumpe stellt absolute Zuverlässigkeit bereit und ermöglicht eine einfache Installation



DN40

DN500



Serie		K+	K+ ENERGY	KCA
DN Pumpe		150 ÷ 500	40 ÷ 350	80 ÷ 150
Max. Leistung [kW]	50 Hz	345	82	26
	60 Hz	250	62	26
Max. Fördermenge [l/s]	50 Hz	1600	660	130
	60 Hz	1450	480	130
Max. Förderhöhe [m]	50 Hz	66	66	37
	60 Hz	55	66	40
ATEX-Version		●	●	●
Metalle/Materialien		Gußeisen Bronze Edelstahl	Gußeisen Bronze Edelstahl	Gußeisen Bronze Edelstahl

EINE LÖSUNG FÜR ALLE ANWENDUNGEN



KCT
Wirbel + Zerkleinerer



KCW
Wirbel



KCM
Einzelkanal



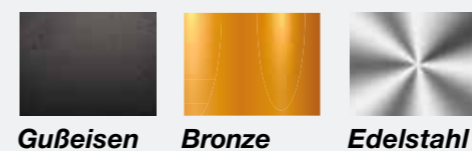
KCD
Doppelkanal



KCA
offenes Doppelflügelrad

VERFÜGBAR MIT/AUS

MATERIALIEN



Gußeisen Bronze Edelstahl

LACKIERUNG

- KERAMIK
- ABRIEBSCHUTZ
- EROSIONSSCHUTZ

K+ ENERGY: INNOVATION UND ZUVERLÄSSIGKEIT

K+ NON-STOP: VERSTOPFUNGSSCHUTZSYSTEM

Die einzige Pumpe für Abwasser mit 4 kombinierten Wirkungen



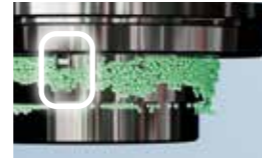
Die weitesten, freien Durchgänge am Markt



Faserschneidesystem im Bereich hinter dem Laufrad



Sauberkeit des Laufrades und Schutz der Lager



System gegen Ablagerung von Festkörpern



MOTOREN WIRKUNGSGRADKLASSE IE3

- Premium-Leistung
- Maximale Energieeinsparung



LEITFÄHIGKEITS-MESSSONDE

- Serienmäßig bei allen Modellen, auch in ATEX-Version (Internationales Caprari Patent)
- Schutz des Motors vor Flüssigkeitsinfiltrationen



DRYWET SYSTEM (Caprari International Patent)

- Patentiertes Kühlsystem mit Öl
- Einfacher Betrieb



IN NASSAUFGSTELLUNG



IN TROCKENKAMMER



EIN EINZIGES PUMPENMODELL FÜR ZAHLREICHE INSTALLATIONS-MÖGLICHKEITEN

SERIE KCA



HOCHEFFIZIENTES LAUFRAD

- Offene Doppelflügelkonstruktion: Wirkungsgrad über 80 %
- Maximale Verschleißfestigkeit: gehärtetes Gusseisen

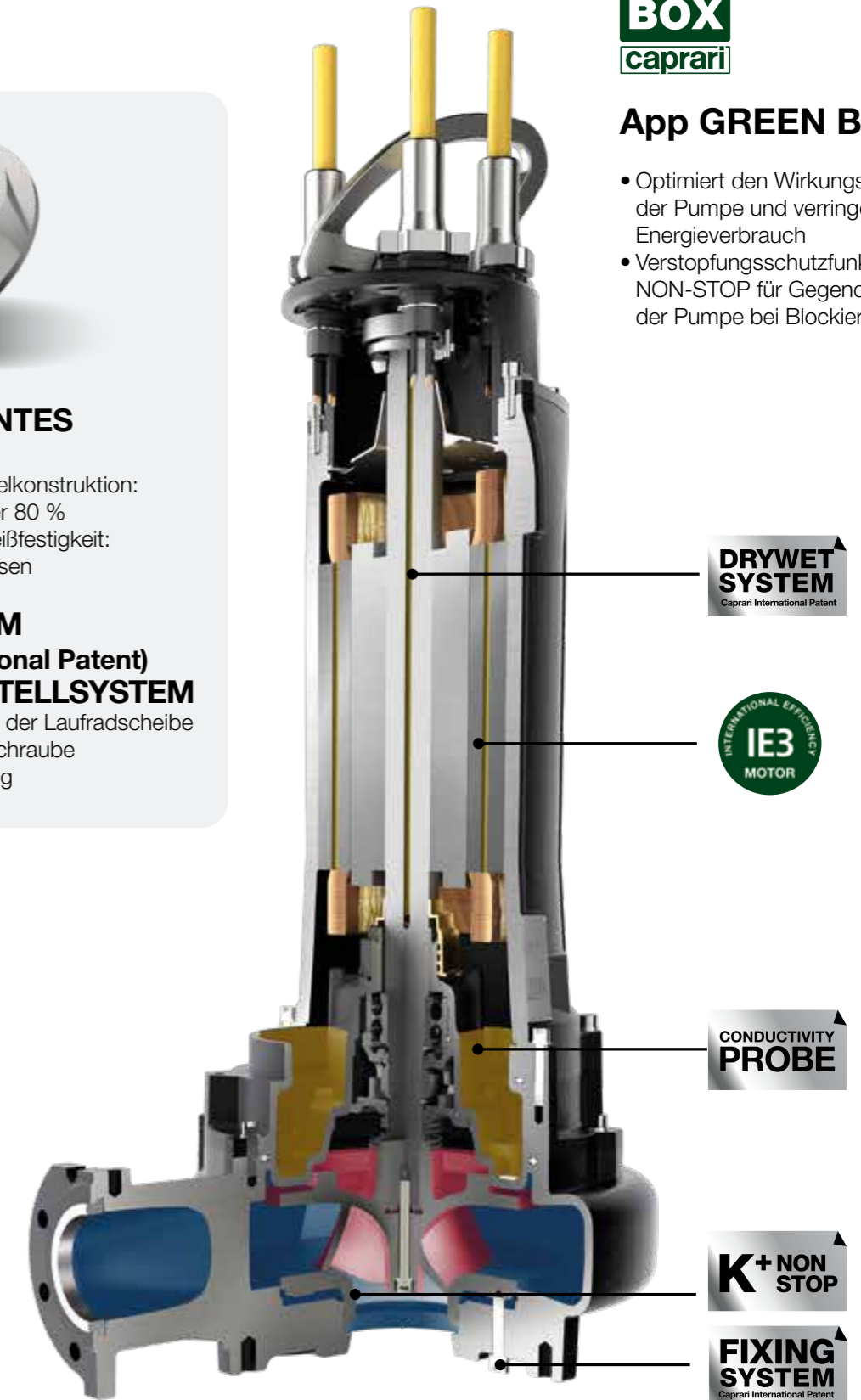
FIXING SYSTEM (Caprari International Patent) LAUFRADEINSTELLSYSTEM

- Einfache Einstellung der Laufradscheibe über eine externe Schraube
- Vereinfachte Wartung



App GREEN BOX

- Optimiert den Wirkungsgrad der Pumpe und verringert den Energieverbrauch
- Verstopfungsschutzfunktion NON-STOP für Gegendrehung der Pumpe bei Blockierung



DRYWET SYSTEM
Caprari International Patent

IE3 MOTOR

CONDUCTIVITY PROBE

K+ NON STOP

FIXING SYSTEM
Caprari International Patent

IDEAL FÜR

- Drainage
- Regenwasser
- Abwässer
- Haushalt
- Zivilbereiche
- Industrie
- Schiffbau



Serie	D		M
DN Pumpe	G 1/4 ÷ DN150		G 1/2 ÷ DN65
Max. Leistung [kW]	50 Hz	22	2,6
	60 Hz	22	2,6
Max. Fördermenge [l/s]	50 Hz	90	48
	60 Hz	90	48
Max. Förderhöhe [m]	50 Hz	65	28
	60 Hz	65	28
Lauftrad	Kanäle Wirbel		Kanäle Wirbel Mit Zerkleinerer
Metalle/Materialien	Gußeisen Edelstahl Noryl		Gußeisen Edelstahl



Stärken

ZUVERLÄSSIGKEIT UND FESTIGKEIT

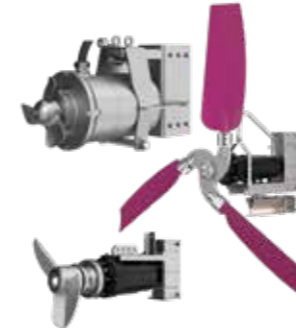
- Abriebfestigkeit: hochqualitative Materialien
- Doppelte Gleitringdichtung zum Schutz vor Trockenlauf
- Thermischer Schutz des Elektromotors

EINSATZVIELSEITIGKEIT

- Horizontaler/vertikaler Druckstutzen mit Gewinde/Anflanschung
- Monophasen-/Drehstrom-Versionen mit oder ohne Schwimmer
- Montage mit Stützfüßen oder Kopplungsfuß

WARTUNGSFREUNDLICHKEIT

- Leicht und handlich
- Einfacher Zugriff auf Elektromotor
- Handelsübliche mechanische Dichtungen, die auf dem Markt erhältlich sind



Serie	K-KOMPACT	
DN Pumpe	80 ÷ 350	
Max. Leistung [kW]	50 Hz	200
Max. Fördermenge [l/s]	50 Hz	750
Max. Förderhöhe [m]	50 Hz	65
Metalle/Materialien	Gußeisen Bronze Edelstahl	

Monoblock-Oberflächen-Elektropumpen für das Pumpen ziviler und industrieller Abwässer

- Genormte Oberflächen-Elektromotoren IE3/IE4
- Wirbel- und Kanallaufwerke
- Waagerechte und senkrechte Installation in Trockenkammer
- Doppelte Gleitringdichtung auf der Welle

MIXER

Tauchmotorrührwerke und Strömungsbeschleuniger:

- Direktantrieb oder mit Planetengetriebe
- Innovative Projektplanung und hochwertige Materialien
- Beste Effizienz, Energieeinsparung und Zuverlässigkeit

MIXOFLUSH

System für die automatische Reinigung der Hebeanlagen:

- Vermeidet die Ablagerung von Schwebstoffen am Beckenboden
- Verhindert das Bilden von Schaum und Oberflächenkrusten

OXY-FLOW

Belüftungssystem zur Sauerstoffanreicherung und Homogenisierung in Kläranlagen:

- Kompakt und einfach zu installieren
- Ideal für Regenwasserauffangbecken
- Installation in Becken jeder Form und Größe

IDEAL FÜR

- Bewässerung
- Brandschutz
- Wasserversorgung
- Trockenlegung
- Industrie
- Wasserversorgung im Zivilbereich

DIE EINHEIT BESTEHT AUS

- Pumpenkörper
- Antriebsaggregat
- Wellenstrang
- Saugkorb und/oder Bodenventil



Serie	P6 ÷ 18
Ø Pumpe [Zoll]	6" ÷ 18"
Max. Leistung [kW]	450
Max. Fördermenge [l/s]	365
Max. Förderhöhe [m]	260
Zertifizierung für Trinkwasser	●
Brandschutz-zertifizierungen	●
Metalle/Materialien	Gußeisen Bronze Edelstahl Duplex Superduplex



Antriebseinheit mit Elektromotor

Antriebseinheit mit Eckgetriebe



DEFENDER

- Beugt der Korrosion vor, die durch Streuströme, in das Grundwasser einsickerndes Meerwasser verursacht wird und ermöglicht die Verwendung von Brackwasser
- Schützt die Gusseisenteile vor Graphitisierung und fördert die Passivierung der Bestandteile aus Edelstahl

Stärken

LEISTUNGSFÄHIGKEIT

- Hohe Energieeinsparung, geringe Anlagenkosten
- Die höchste hydraulische Leistungsfähigkeit am Markt
- Elektromotoren mit Wirkungsgradklasse IE4

EINSATZVIELSEITIGKEIT

- Einbautiefe bis zu 250 m
- Kopplung mit Elektro- oder endothermischem Motor
- Installation in Brunnen, Tanks, auf Flößen und Plattformen

ZUVERLÄSSIGKEIT UND FESTIGKEIT

- Hohe Qualität und Widerstandsfähigkeit der Materialien
- Fortschrittliche Gusstechnologien
- Metalle wie Gusseisen, Bronze, Edelstahl und Duplex



Fernsteuerung

Die GREEN BOX Caprari verbindet über die App Caprari jede Elektropumpe mit Smartphones, Tablets, PCs. Das Gerät ermöglicht die Kontrolle, Erfassung, Verwaltung und das Herunterladen von Leistungsdaten (Fördermenge, Druck, Temperatur, Vibrationen usw.). Die aktive Funktion des Geräts ermöglicht es, die Parameter der Elektropumpen aus der Ferne zu ändern und, bei Überschreiten der eingestellten Schwellenwerte, die Maschinen zu stoppen/neu zu starten.

- Die patentierte Software hält die Pumpe auf ihrem maximalen Wirkungsgrad (BEP) und senkt so den Energieverbrauch: eine einzigartige Lösung im Pumpensektor
- Die integrierte NON-STOP Verstopfungsschutzfunktion ermöglicht es der Pumpe, sich gegenläufig zu drehen: die ideale Lösung bei Verstopfungen durch Feststoffe.



STEUERUNGEN UND FREQUENZUMRICHTER

- Starts: direkt, Stern-Dreieck, Stator Impedanz, mit Spartransformator, Soft Starter und Wechselrichter
- Am Gerät verbauter CapDRIVE Frequenzumrichter
- Kundenspezifische Anpassung und spezifisches Zubehör

VSD

Die Steuerung mit Frequenzumrichter garantiert:

- weniger Verwaltungskosten der Anlagen;
- Einstellmöglichkeit der Geschwindigkeit;
- Schutz vor Druckschlägen.

CapDRIVE

Starter mit verbautem Frequenzumrichter:

- Installationsfreundlichkeit
- Widerstandsfähigkeit und geringer Platzbedarf
- Kontrolle einer oder mehrerer Pumpen
- Kombiniertes Betrieb mit Verbindung mit anderen Geräten



Caprari S.p.A.

Via Emilia Ovest, 900
41123 Modena (Italien)
Tel. +39 059 897611
email: info@caprari.it
www.caprari.com

