

**caprari**

الملف التعريفي للشركة

# فهرس

04	مجموعتنا
06	بالأرقام
08	قادرون على تلبية أي احتياج
10	الاستشارات الفنية الحصرية
12	الابتكار
14	تكنولوجيا الإنتاج
18	جودة معتمدة
20	التواجد العالمي والتشغيل المحلي
22	الشبكة
24	تشكيلة المنتجات



الماء هو عنصرنا

caprari





# مجموعتنا

المياه مسألة لا تفاوض فيها

تقوم كابرياري "Caprari" بتصميم وإنتاج حلول فعالة ومستدامة لضخ المياه. بفضل حضورنا الدولي وخبرتنا المهنية العالية، نستطيع توقع وتلبية احتياجات عملائنا. لدينا مجموعة واسعة مصنوعة بالكامل في إيطاليا بمستويات عالية من المرونة والابتكار.

في عام 2021، أنشأت شركتي كابرياري "Caprari" وأمبينتا "Ambienta"، إحدى أكبر شركات إدارة الأصول الأوروبية التي تركز بالكامل على الاستدامة البيئية، شركة واتراليا "Wateralia": شركة قابضة صناعية، تسعى لتقديم استجابة فعالة للإدارة المسؤولة للموارد المائية.



# بالأرقام

سنة التأسيس

1945

المضخات المنتجة

10 مليون

دولة في العالم نتواجد فيها

145

شريك وموزع دولي

2.100

فرعاً

11



مصانع الإنتاج

3



أهداف الاستدامة

3





## إدارة المياه ومياه الصرف الصحي

- معالجة مياه الشرب ومياه الصرف الصحي المدني والصناعي
- الاستخراج من الآبار العميقة
- التوزيع والضغط
- التحلية وتحلية المياه



## البنى التحتية

- لاستعادة مياه الأمطار والتخلص منها
- تصريف المياه من الحفريات
- إدارة ومعالجة مياه الصرف
- الضغط ومكافحة الحرائق



## الري

- سحب المياه الجوفية
- منظومات الري الكبرى
- الاستصلاحات
- الري في الصوب الزراعية والحماية من الصقيع



## الصناعي، وتصنيع المعدات الأصلية (OEM)، والبحري

- الخدمات المساعدة في عمليات التصنيع
- الثلج الاصطناعي
- أنظمة إخماد الأتربة والغبار
- الاستخدام مع مياه البحر



# قادرون على تلبية أي احتياج

نقوم بإنشاء حلول لضخ المياه لقطاعات وتطبيقات متعددة. نقدم خدمة كاملة: من تصميم المنتج إلى اختياره. بفضل هذا النهج، أصبحنا الشريك المفضل للعديد من الشركات العامة والخاصة، وشركات تصنيع المعدات الأصلية، والشركات الهندسية الموجودة في جميع أنحاء العالم. هدفنا هو إقامة علاقات مبنية على الرضا والثقة المتبادلة، لننمو مع عملائنا.

# الاستشارات الفنية الاحصرية

## تصميم الحلول المتخصصة

- السعة العالية
- الضغط العالي
- تغييرات التصميم



## تحديد الصناعات المعدنية الخاصة

- البرونز
- البرونز الألمنيوم
- الفولاذ المقاوم للصدأ
- دويلكس
- سوير دويلكس



## استشارات التطبيقات الثقيلة

- ارتفاع درجات حرارة السائل المضخوخ
- نسبة عالية من الأجزاء الصلبة في الماء
- التطبيقات البرية والبحرية
- الغاطسة في معدات التعزيز



## توريد لوحات التحكم والقيادة

- اللوحات الكهربائية الكهروميكانيكية والإلكترونية المخصصة
- مراقبة إنترنت الأشياء IOT للصيانة التنبؤية
- أجهزة الاستشعار
- التحكم عن بُعد



نضمن لعملائنا خدمة استشارية فنية رفيعة المستوى، قادرة على تقديم حلول متكاملة 360 درجة في كل مرحلة من مراحل المشروع بدءًا من الدراسة والتحليل، مرورًا بالنماذج الأولية والإنتاج، ووصولًا إلى التشغيل وخدمة ما بعد البيع. يقوم فريق متخصص ومحترف في هندسة التطبيقات بإجراء دراسات جدوى للمنتجات المخصصة وللتطبيقات الخاصة ويقدم حلول سريعة فيما يتعلق بالمنتجات شديدة التحمل أو التعقيدات الفنية التي قد تنشأ عن مواصفات المناقصات.



# الابتكار

تتطور مجموعة كابراري "Caprari" باستمرار. إن توسيع عروضنا وتحسين المنتجات الحالية هو محور دراسات أقسام البحث والتطوير لدينا. تضمن الأنظمة المتقدمة مثل عمليات المحاكاة، والتحليلات المتعددة، وتفاعلات بنية السوائل حلولاً ذات إنتاجية عالية وأقصى قدر من الموثوقية. وقد سمح لنا هذا النهج ببناء ثروة مهمة من المعرفة فيما يتعلق ببراءات الاختراع أيضًا.

## App GREEN BOX

تعد كابراري "Caprari" من بين الشركات الرائدة في الاستخدام المشترك للخوارزميات الرياضية، والبرامج المُخصصة، وإنترنت الأشياء (IoT) لزيادة أداء وكفاءة أنظمة الضخ في إدارة المياه.

تم تسجيل  
أكثر من 70  
براءة اختراع دولية



# تكنولوجيا الإنتاج

إن استراتيجية الإنتاج الرأسي والأتمتة القوية للعمليات هي أصولنا المعترف بها. نحن نستثمر باستمرار كل عام في تقنيات إنتاج جديدة بهدف التحسين المستمر. لدينا أحدث جيل من مراكز العمل ونظام طلاء تلقائي مبتكر ومستدام ومجهز ببروبات مجسمة ذاتية التعلم مباشرة (يتوفر طلاء المنتجات في فئة التآكل C4-H/IM1-H وفقاً لمعايير ISO12944). مجموعة واسعة من تخصيصات المنتجات ومرونة إنتاجية كبيرة، مما يضمن أقصى قدر من الجودة والكفاءة المهنية.

ورش العمل من أحدث جيل



## جزر معالجة روبوتية

مع روبوتات مجسمة



## أنظمة الصباغة

الأوتوماتيكية باستخدام الروبوتات





# جودة معتمدة

جميع منتجات كابري معتمدة في كل مرحلة: من التصميم إلى التسليم إلى العميل. إنها عملية مضمونة في كل خطوة من خلال مراكز الجودة لدينا، من خلال 4 غرف اختبار، معتمدة من منشأة اختبار العملاء (CTF) ويديرها فريق متخصص ومتقن.

تولي كابري اهتمامًا كبيرًا لإنتاج المنتجات المستدامة التي تحمي صحة الإنسان. نحن نلتزم بتوجيهات RoHS ولائحة الاتحاد الأوروبي الخاصة بتسجيل المواد الكيميائية وتقييمها وترخيصها وتقييدها (REACH) بما في ذلك التحكم في محتوى مواد البولي والبيرفلورو ألكيل (PFAS).



شهادات اعتماد النظام



شهادات اعتماد المنتج



تسليمات سريعة في جميع أنحاء العالم



قطع غيار أصلية متاحة دائماً



تدريب متخصص في مراكز التدريب  
وعبر الإنترنت



إصلاحات وصيانة في الموقع  
وفي ورشة العمل



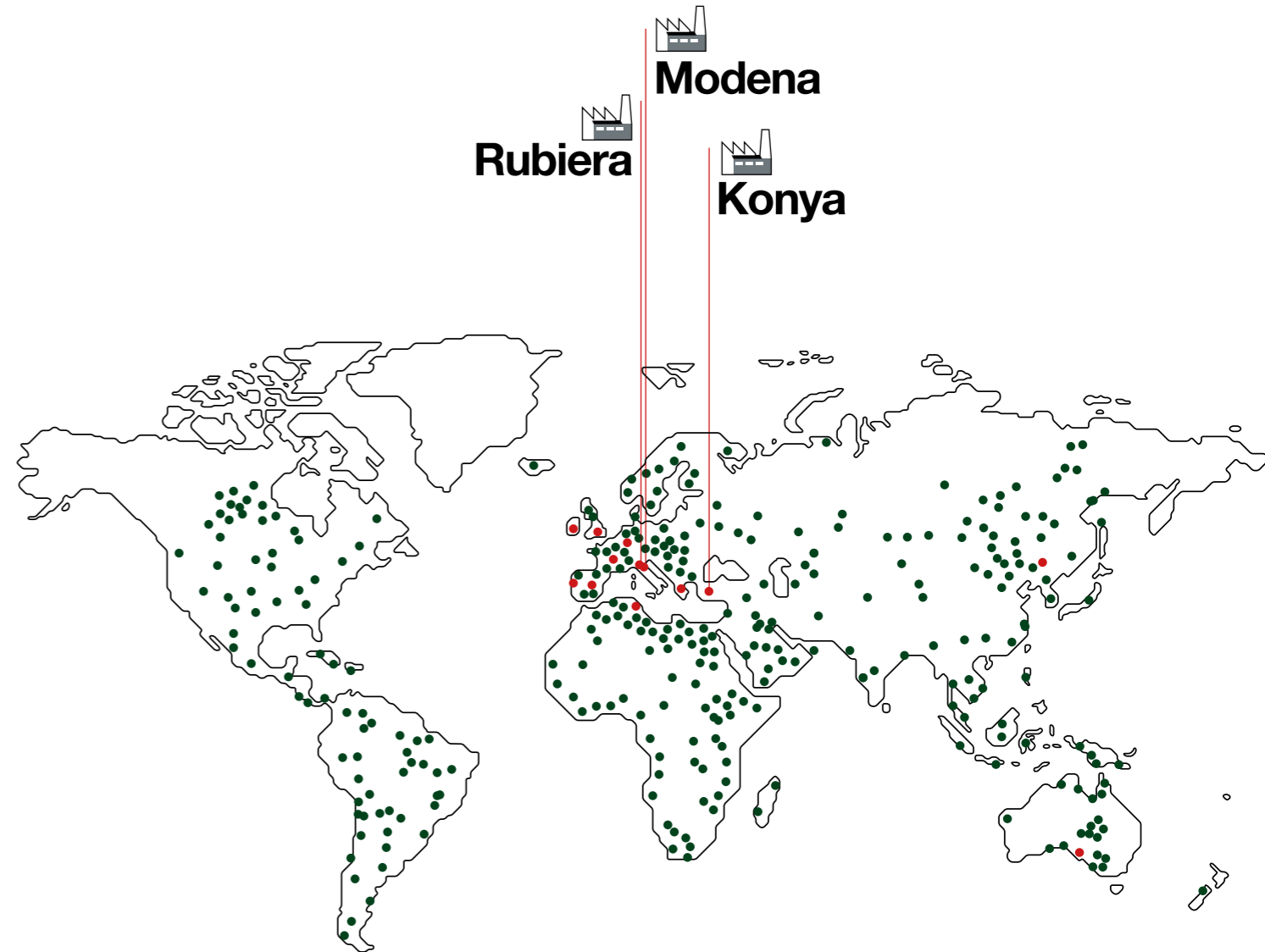
# التواجد العالمي والتشغيل المحلي

يؤدي نهجنا الذي يركز على العملاء إلى إنشاء منتجات، وخدمات، وحلول عالية الجودة. بفضل شبكة عالمية من الفروع، والشركاء المتخصصين والموزعين، نحن قادرون على تلبية كافة احتياجات عملائنا بكفاءة واحترافية. من التصميم إلى مرحلة ما بعد البيع، نقدم الدعم الكامل والموثوق. بالإضافة إلى ذلك، نحن نقدم خدمة تدريب متخصصة متاحة في مركز تدريب كابراي في مودينا وعبر الإنترنت من خلال أكاديمية بامب برو "PumpPro Academy"، وهي مجموعة رقمية يمكن الوصول إليها على مدار 24 ساعة يوميًا للتعلم المستمر.



# الشبكة

نحن نوفر شبكة واسعة وراسخة من مراكز البيع والمراكز المتخصصة التابعة لكابري، والتي تم إنشاؤها على مدار الوقت لخدمة عملائنا. تركز فرقنا وشركاؤنا جهودهم لتقديم أقصى درجات الدعم والمشورة، ملتزمين بإدارة مورد أساسي ونادر كالمياه.



## Caprari Tunisie SA

Rue Annaba - Z. Ind.elle Ben Arous  
(تونس) Ben Arous 2013  
هاتف: +216 79 390001  
البريد الإلكتروني: tunisie@caprari.com

## كابري إيطاليا

Via Emilia Ovest, 900  
(إيطاليا) Modena 41123  
هاتف: +39 059 897611  
البريد الإلكتروني: info@caprari.it

## Caprari Pumps Australia PTY LTD

no. 1 Maritime Court  
Gillman 5013  
South Australia (أستراليا)  
هاتف: +61 8 8290 0767  
البريد الإلكتروني: sales@caprari.com.au

## Bombas Caprari SA

C/Federico Chueca 5 - Polig. Ind. Santa Rosa  
(إسبانيا) Alcalá de Henares - Madrid 28806  
هاتف: +34 91 8895861  
البريد الإلكتروني: info@bombascaprari.es

## Caprari France SAS

Av. du Centre 60  
Montigny-le-Bretonneux 78180 (فرنسا)  
هاتف: +33 1 30139270  
البريد الإلكتروني: accueil@caprari.com

## Caprari Pumps (شنغهاي) .co. Ltd

Shenneng International Plaza 1109  
No.1 Central Fuxing Rd  
Huangpu District, Shanghai 200011 (الصين)  
هاتف: +8621 5386 5192  
البريد الإلكتروني: info@caprari.it

## Caprari Pumpen GmbH

Kleemanngasse 15  
D-90765 Fürth - Bayern (ألمانيا)  
هاتف: +49 911 610930  
البريد الإلكتروني: caprari@caprari.de

## Caprari Pumps (UK) LTD

Caprari House - Bakewell Road - Orton Southgate  
Peterborough PE2 6XU (المملكة المتحدة)  
هاتف: +44 1733 371605  
البريد الإلكتروني: info@caprari.co.uk

## Caprari Hellas SA

Industrial Area of Sindos  
Municipality of Ehedorou  
Thessaloniki 57022 (اليونان)  
هاتف: +30 2310 797967  
البريد الإلكتروني: info@caprari.gr

## Caprari Portugal LDA

Rua Matadouro Regional Lt 46 Armaz B/C  
Zona Industrial  
Santarém 002-2005 (البرتغال)  
هاتف: +351 243 350610  
البريد الإلكتروني: geral@caprariportugal.pt

## .Calpeda Pumps (Ireland) Ltd

Unit 5, Old Quarry Campus  
Kilshane Park Blanchardstown  
Co. Dublin 15 (أيرلندا)  
هاتف: +353 1 8612200  
البريد الإلكتروني: info@calpedaireland.com

## HQ - Modena

Via Guido Cavani 220  
(إيطاليا) Modena 41123  
هاتف: +39 059 897611

## مصنع Rubiera

Via Mantegna 6  
Rubiera - RE 42048 (إيطاليا)

## مصنع Konya

.Polmot Motor Makina San. Ve tic. A.S  
Büyük Kayacık  
.Mah. Organize Sanayi Bölgesi 103  
Cad. No :15 42300 Selcuklu Konya (تركيا)

## مثالية لأغراض التالية

الري | محطات المياه العمومية | الصناعة | الاستخدام المدني | إطفاء الحرائق

## المضخات والمحركات الغاطسة



MC4	MPC6 ÷ 10	MMP6 ÷ 10	MAC6 ÷ 14	سلسلة
"4	"10 ÷ "6	"10 ÷ "6	"14 ÷ "6	فطر المحرك [بوصة]
7.5 ÷ 0.37	150 ÷ 4	220 ÷ 4	440 ÷ 4	القدرة التشغيلية [كيلو وات]
60-50	60-50	120-100	60-50	التردد [هرتز]
2	2	4	4 - 2	عدد الأقطاب
NEMA 4	8-NEMA 6	8-NEMA 6	8-NEMA 6	نوع الوصلة
غير متزامنة	غير متزامنة	متزامنة مغناطيسية دائمة قابلة لإعادة اللف في حمام المياه	غير متزامنة	النوع
●	●	●	●	استخدام المحول العاكس
●	●	●	●	اللف في درجات الحرارة المرتفعة
●	●	●	●	اعتمادات المياه الصالحة للشرب
الفولاذ المقاوم للصدأ	الحديد الزهر الفولاذ المقاوم للصدأ	الحديد الزهر الفولاذ المقاوم للصدأ دوبلكس سوبردوبلكس	الحديد الزهر الفولاذ المقاوم للصدأ دوبلكس سوبردوبلكس	الصناعات المعدنية



E5MX	E6 ÷ 10KX	E6 - 8NVX	E6 ÷ 12PX	E4 - 6X	E6 ÷ 22	سلسلة
"5	"10 - "6	"8 - "6	"12 ÷ "6	"6 - "4	"22 ÷ "6	فطر المضخة [بالبوصة]
1.5	150	110	440	45	440	الحد الأقصى للقدرة التشغيلية [كيلو وات]
2.5	60	37	190	12	350	الحد الأقصى لمعدل التدفق [لتر/ث]
3.6	74	42	190	12	420	50 هرتز
100	450	440	850	700	700	60 هرتز
110	450	460	730	550	650	الحد الأقصى لقوة الضخ والتدفق الإجمالي [م]
●	●	●	●	●	●	اعتمادات المياه الصالحة للشرب
الفولاذ المقاوم للصدأ	الفولاذ المقاوم للصدأ	الفولاذ المقاوم للصدأ	فولاذ مقاوم للصدأ دوبلكس سوبردوبلكس	الفولاذ المقاوم للصدأ لدائن التكنوبوليمر	الحديد الزهر البرونز الفولاذ المقاوم للصدأ دوبلكس سوبردوبلكس	الصناعات المعدنية

## براءات الاختراع والابتكارات



### مغناطيسات دائمة

محركات ذات مستويات أداء تزيد عن 90% في ترشيد استهلاك الطاقة



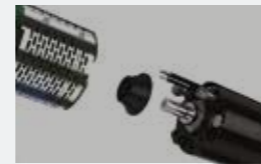
### جهد تيار متوسط

الحل المثالي المصمم للتطبيقات التي تحتاج إلى تغذية تشغيلية بجهد متوسط



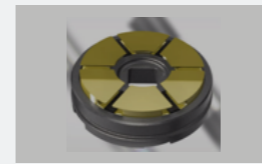
### C PLUS

أفضل حل لعمليات الضخ في التطبيقات التي تُستخدم فيها مضخات كهربائية غاطسة تحركها أنظمة VSD



### حماية المحرك

جهاز مقاوم للرمال: حماية لمنطقة الوصلة وحشوة إحكام للغلق الميكانيكية



### محمل HT

أقصى مقاومة للدفعات المحورية حتى 70,000 نيوتن



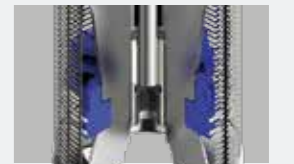
### SMART-FIX

نظام تثبيت لجسم الصمام-المضخة مقاوم لمستويات الضغط العالية حتى 70 بار



### SAND-OUT نظام

تسوية للتطبيقات مع كميات رمال وأجسام صلبة حتى 300 جرام/م<sup>3</sup>



### DEFENDER

جهاز مانع للتآكل: يسرع منع التفاعل المؤكسد للمكونات المصنوعة من الفولاذ المقاوم للصدأ





MD	HV	BHR	HMU	NMC	MEC-MR	MEC-A	PM PMA PMX	SCC2
100 ÷ 40	80 ÷ 18	250 ÷ 200	50 ÷ 40	100 ÷ 32	125 ÷ 65	125 ÷ 40	150 ÷ 50	350 ÷ 65
18.5	90	37	55	90	132	132	700	2000
18.5	90	37	55	90	132	90	700	2000
60	50	280	26	180	100	130	160	1000
60	50	280	26	180	100	130	140	1300
85	250	25	280	95	210	140	1000	190
85	250	25	280	95	185	90	1000	260
●	●	●	●	●	●	●	●	●
الحديد الزهر البرونز	الحديد الزهر البرونز الفلوئاد المقاوم للصدأ	الحديد الزهر البرونز	الحديد الزهر الفلوئاد المقاوم للصدأ	الحديد الزهر البرونز الفلوئاد المقاوم للصدأ	الحديد الزهر البرونز	الحديد الزهر البرونز	الحديد الزهر البرونز الفلوئاد المقاوم للصدأ	الحديد الزهر البرونز الفلوئاد المقاوم للصدأ



CVX CVD	NC NCH NCD	سلسلة
150 ÷ 25	250 ÷ 32	المضخة DN
75	355	الحد الأقصى للقدرة التشغيلية [كيلو وات]
75	355	50 هرتز
75	355	60 هرتز
50	450	الحد الأقصى لمعدل التدفق [لتر/ثا]
50	420	50 هرتز
50	420	60 هرتز
315	160	الحد الأقصى لقوة الضخ والتدفق الإجمالي [م]
250	160	50 هرتز
250	160	60 هرتز
●	●	اعتمادات المياه الصالحة للشرب
●	●	الصناعات المعدنية
الحديد الزهر الفلوئاد المقاوم للصدأ	الحديد الزهر البرونز الفلوئاد المقاوم للصدأ	



MEC-D BHD	MEC-AG MEC-MG BHG	سلسلة
200 ÷ 40	250 ÷ 65	المضخة DN
132	140	الحد الأقصى للقدرة التشغيلية [كيلو وات]
140	290	الحد الأقصى لمعدل التدفق [لتر/ثا]
170	185	الحد الأقصى لقوة الضخ والتدفق الإجمالي [م]
●	●	اعتمادات المياه الصالحة للشرب
●	●	الصناعات المعدنية
الحديد الزهر البرونز	الحديد الزهر البرونز	

## التركيز على المنتجات



### PM

مضخات متعددة أشواط التشغيل عالية الضغط

- مستويات ضغط حتى 100 بار
- أقصى درجات موثوقية الأداء
- ضبط تكوين وتجهيز إعدادات متعددة والصناعات المعدنية



### SCC2 SPLIT CASE

مضخات أفقية قياسية مطابقة لموصفات القاعدة الأوروبية مضخات أفقية ذات صندوق مقسم EN733

- أداء يزيد عن 80%
- سهولة الصيانة
- أقصى مرونة في الاستخدام



### NC / NCD

- سهولة الصيانة
- نظام back pull out
- أداء يزيد عن 80%

### MEC-AG / MEC-MG / BHG



### دعامة نموذجية SAE3 / SAE4 / SAE5

موديل فريد ووحيد من المضخات به فلنشة توصيل قابلة للتبديل: مثالية لجميع أنواع المحركات الحرارية

## مثالية من أجل

نقل مياه الصرف | معالجة مياه الصرف | الصناعة | أحواض الأمطار | وحدات نزع المياه

# مضخات وأنظمة لمياه الصرف والمجاري

## +K: جيل جديد من المضخات في عالم مياه الصرف والمجاري

- مجموعة كبيرة ومتنوعة للسلسلة +K مصممة من أجل التعامل مع مياه الصرف والمجاري التي تحتوي على غازات وأجسام صلبة
- مستوى ممتاز من الجودة للحشوات والقطاعات الهيدروليكية يضمن أقصى قدر من الكفاءة التشغيلية
- التماسك الخاص لمكونات المضخة يضمن موثوقية الأداء الكاملة وسهولة التركيب



DN500

→ DN40

### حل واحد لجميع التطبيقات



KCA بشفرتين مفتوح



KCD قناة ثنائية



KCM قناة أحادية



KCW دوامة



KCT دوامة + آلة تقطيع

### متوفرة

الطلاء

- سيراميك
- مقاوم للتآكل الاحتكاكي
- مقاوم للتآكل

بمواد التصنيع



الفولاذ المقاوم للصدأ البرونز الحديد الزهر

KCA	K+ ENERGY	+K	سلسلة
150 ÷ 80	350 ÷ 40	500 ÷ 150	المضخة DN
26	82	345	الحد الأقصى للقدرة التشغيلية [كيلوات]
26	62	250	50 هرتز
130	660	1600	الحد الأقصى لمعدل التدفق [لتر/ث]
130	480	1450	60 هرتز
37	66	66	الحد الأقصى لقوة الضخ والتدفق الإجمالي [م]
40	66	55	60 هرتز
			إصدار Atex
الحديد الزهر البرونز الفولاذ المقاوم للصدأ	الحديد الزهر البرونز الفولاذ المقاوم للصدأ	الحديد الزهر البرونز الفولاذ المقاوم للصدأ	الصناعات المعدنية



## SERIE KCA



### App GREEN BOX

- يحسن كفاءة عمل المضخات ويقلل من معدلات استهلاك الطاقة
- خاصية مع الانسداد NON-STOP للدوران العكسي للمضخة في حالة التوقف



### مروحة دفع دوارة عالية الكفاءة

- تصنيع بشفرتين مفتوح: مستويات أداء أكثر من 80%
- حد أقصى لمقاومة التآكل: حديد زهر مقسى بالتصليد

### نظام تثبيت: نظام لإحكام تثبيت مروحة الدفع الدوارة

- Caprari International Patent
- ضبط بسيط لقرص المروحة الدوارة عن طريق برغي خارجي
- صيانة بسيطة



## K+ ENERGY: الابتكار والموثوقية

### K+ NON-STOP: نظام منع الانسداد

المضخة الوحيدة لمياه الصرف التي تحتوي على 4 تأثيرات تشغيلية مدمجة



نظام يمنع تراكم رواسب الأجسام الصلبة



تنظيف لمروحة الدفع الدوارة وحماية لمحمامل التبطين



نظام قطع للألياف في منطقة الجزء الخلفي من مروحة الدفع الدوارة



أوسع منافذ وفتحات تمرير متوفرة في الأسواق

### محركات فئة الكفاءة IE3

- مستويات أداء بريميوم
- أقصى توفير للطاقة



### حساس لقياس التوصيلية

- قياسيًا على جميع الموديلات حتى أيضًا الموديلات (ATEX) (Caprari International Patent)
- حماية للمحرك من تسربات السوائل



### (DRYWET SYSTEM (Caprari International Patent

- نظام تبريد بالزيت حاصل على براءة اختراع
- بساطة التشغيل



موديل فريد من المضخات للتركيبات المتعددة



في غرفة جافة



في الأحواض

# مضخات غاطسة مضخات الصرف

## مثالية من أجل

نقل مياه الصرف | معالجة مياه الصرف | الصناعة | أحواض الأمطار | وحدات نزع المياه

K-KOMPACT		سلسلة
350 ÷ 80		المضخة DN
200	50 هرتز	الحد الأقصى للقدرة التشغيلية [كيلو وات]
750	50 هرتز	الحد الأقصى لمعدل التدفق [لتر/ث]
65	50 هرتز	الحد الأقصى لقوة الضخ والتدفق الإجمالي [م]
الحديد الزهر البرونز الفولاذ المقاوم للصدأ		الصناعات المعدنية



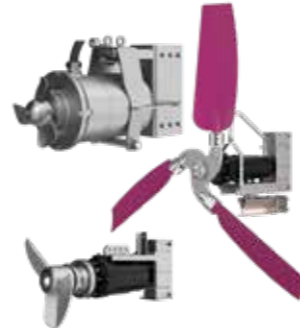
مضخات كهربائية أحادية الكتلة سطحية لضخ مياه الصرف المدنية والصناعية:

- محركات كهربائية قياسية سطحية IE3/IE4
- مروحة دفع دوارة دوامة وقنوات
- تركيب أفقي ورأسي في غرفة جافة
- حشوات وموانع تسرب ميكانيكية مزدوجة على عمود الكرنك المرفقي

## MIXER

خلاطات غاطسة ومسرات تدفق:

- تشغيل مباشر أو مع مخفض سرعة كوكبي،
- تصميم مبتكر ومواد تصنيع عالية الجودة
- كفاءة عالية، وتوفير للطاقة وموثوقية أداء



## MIXOFLUSH

نظام تنظيف أوتوماتيكي لمحطات الرفع:

- يمنع الترسبات على قاع حوض المواد المعلقة في السائل
- يمنع تكون القشور والترسبات السطحية



## OXY-FLOW

نظام تهوية لعمليات الأكسجة والتجانس في محطات معالجة مياه الصرف:

- مدمج وصغير الحجم وبسيط التركيب
- مثالي لأحواض تجميع المياه الجوية
- تركيب في مختلف أحجام الأحواض وأشكالها وأبعادها



M	D	سلسلة
DN65 ÷ 2/G 1	DN150 ÷ 4/G 1	المضخة DN
2.6	22	الحد الأقصى للقدرة التشغيلية [كيلو وات]
2.6	22	الحد الأقصى لمعدل التدفق [لتر/ث]
48	90	الحد الأقصى لقوة الضخ والتدفق الإجمالي [م]
48	90	الحد الأقصى لمعدل التدفق [لتر/ث]
28	65	الحد الأقصى لقوة الضخ والتدفق الإجمالي [م]
28	65	الحد الأقصى لمعدل التدفق [لتر/ث]
القنوات دوامة مع آلة تقطيع	القنوات دوامة	مروحة الدفع الدوارة
الحديد الزهر الفولاذ المقاوم للصدأ	الحديد الزهر الفولاذ المقاوم للصدأ Noryl	الصناعات المعدنية

مثالية للأغراض التالية

- الصرف
- مياه الأمطار
- مياه الصرف
- المنزلية
- المدينة
- الصناعة
- صناعة السفن

## نقاط القوة

موثوقية الأداء ومقاومة عالية

- مقاومة للتآكل: جودة عالية لمواد التصنيع
- حشوات وموانع تسرب ميكانيكية مزدوجة للحماية من التشغيل على الجاف بدون سوائل
- نظام حماية حرارية لمحرك كهربائي

مرونة الاستعمال

- منفذ ضخ أفقي/رأسي مع نظام لولبية/فلنشات
- إصدارات أحادية الطور الكهربائي/ثلاثية الأطوار الكهربائية مع أو بدون عوامة
- تركيب على أقدام سندا أو أقدام ربط وتوصيل

سهولة الصيانة

- خفيفة وسهلة التناول
- سهولة الوصول إلى المحرك الكهربائي
- حشوات وموانع التسرب ميكانيكية من النوعية التجارية المتوفرة في الأسواق







## جهاز تحكم عن بُعد

يقوم نظام GREEN BOX Caprari بتوصيل أي مضخة كهربائية بالهاتف الذكي، التابلت، الكمبيوتر، عن طريق تطبيق Caprari. يتيح هذا الجهاز التحقق من بيانات الأداء وجمعها وإدارتها وتصديرها وتنزيلها (معدل التدفق، مستوى الضغط، درجة الحرارة، الاهتزازات...). هذه الوظيفة التشغيلية النشطة في الجهاز تسمح بتعديل معايير تشغيل المضخات الكهربائية عن بُعد، وفي حالة تجاوز الحدود المسبقة الضبط، قم بإيقاف/ إعادة تشغيل الآلات الموجودة.

- يحافظ برنامج التشغيل الحاصل على براءة اختراع على المضخة في نقطة الحد الأقصى للكفاءة التشغيلية (BEP) الأمر الذي يقلل من معدلات استهلاك الطاقة الكهربائية: حل فريد في قطاع الضخ
- وظيفة منع الانسداد المدمجة في المضخة NON-STOP تتيح ضبط الدوران العكسي للمضخة: حل مثالي في حالة الانسداد بسبب وجود أجسام صلبة



## الصندوق الأخضر "Green BOX"



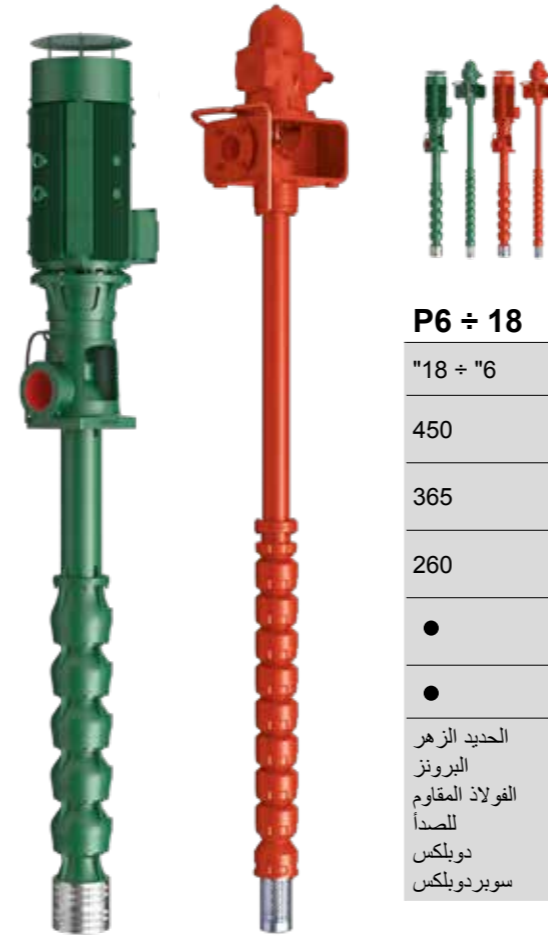
- لوحات تحكم كهربائية ومحولات تردد
- عمليات بدء التشغيل: مباشرة، توصيل نجمي-مثلاثي (ستار دلتا)، معاوقات كهربائية للجزء الثابت، بمحول ذاتي، ببداي تشغيل سوفت، ومحول عاكس
- محول تردد Onboard CapDRIVE
- تخصيص وملحقات تشغيلية مخصصة

### VSD

- لوحة تحكم كهربائية مع محول تردد يضمن:
- خفض تكاليف إدارة شبكات التشغيل
- ضبط السرعة
- الوقاية من ظواهر الطرق المائي

### CapDRIVE

- بادئ تشغيل مع محول تردد Onboard:
- سهولة التركيب والتثبيت
- متانة وحيز مكاني محدود
- تحكم في مضخة واحدة أو أكثر
- تشغيل مرگب مع توصيل مع أجهزة أخرى



مجموعة تحكم مع نظام إرجاع بزائوية

مجموعة تحكم مع محرك كهربائي

سلسلة	P6 ÷ 18
قطر المضخة [بال بوصة]	"18 ÷ "6
الحد الأقصى للقوة التشغيلية [كيلو وات]	450
الحد الأقصى لمعدل التدفق [لتر/ثا]	365
الحد الأقصى لقوة الضخ والتدفق الإجمالي [م]	260
اعتمادات المياه الصالحة للشرب	●
اعتمادات منع الحرائق	●
الصناعات المعدنية	الحديد الزهر البرونز الفولاذ المقاوم للصدأ دوبلكس سوبردوبلكس

## مفاتيح للأغراض التالية

- الري
- إطفاء الحرائق
- مياه الآبار
- الاستصلاح
- الصناعة
- شبكات المياه للاستخدامات المدنية

## تتكون هذه المجموعة مما يلي

- جسم المضخة
- مجموعة التحكم
- خط المحور
- مصفاة شفت و/أو صمام قاع سفلي

## نقاط القوة

### الكفاءة

- توفير قدر كبير من استهلاك الطاقة
- انخفاض نفقات صيانة الشبكات
- مستويات أداء هيدروليكية أعلى من مثيلاتها في الأسواق
- محركات كهربائية من فئة الكفاءة IE4

### مرونة الاستعمال

- عمق تركيب حتى 250 م
- توصيل مع محرك كهربائي أو ماص للحرارة
- تركيب في آبار، وأحواض، والمراكب، والمنصات

### موثوقية الأداء ومقاومة عالية

- جودة عالية ومتانة في الأداء
- تكنولوجيات اندماج متقدمة
- صناعات معدنية من الحديد الزهر، البرونز، الفولاذ المقاوم للصدأ، الدوبلكس



## DEFENDER

- يمنع تآكل المكونات بسبب التيارات الشاردة، وتسربات مياه البحر في طبقات المياه الجوفية، ويسمح بالاستخدام في المياه المالحة للملوحة
- يحمي المكونات والأجزاء المصنوعة من الحديد الزهر من ظاهرة الجرفنة أو التحول إلى جرافيت، ويعزز منع تأكسد المكونات المصنوعة من الفولاذ المقاوم للصدأ



Caprari S.p.A.

Via Emilia Ovest, 900

41123 Modena (Italien)

فتاه: +39 059 897611

ينورتكللإا ديربلأا: [info@caprari.it](mailto:info@caprari.it)

[www.caprari.com](http://www.caprari.com)