

**POMPES  
SUBMERSIBLES  
POUR LE  
DRAINAGE  
ET LES EAUX  
CHARGÉES**

**caprari**



# SÉRIE D-M

**caprari**

PLUS DE 200 MODÈLES POUR TOUTES LES APPLICATIONS



MS

MX

MG

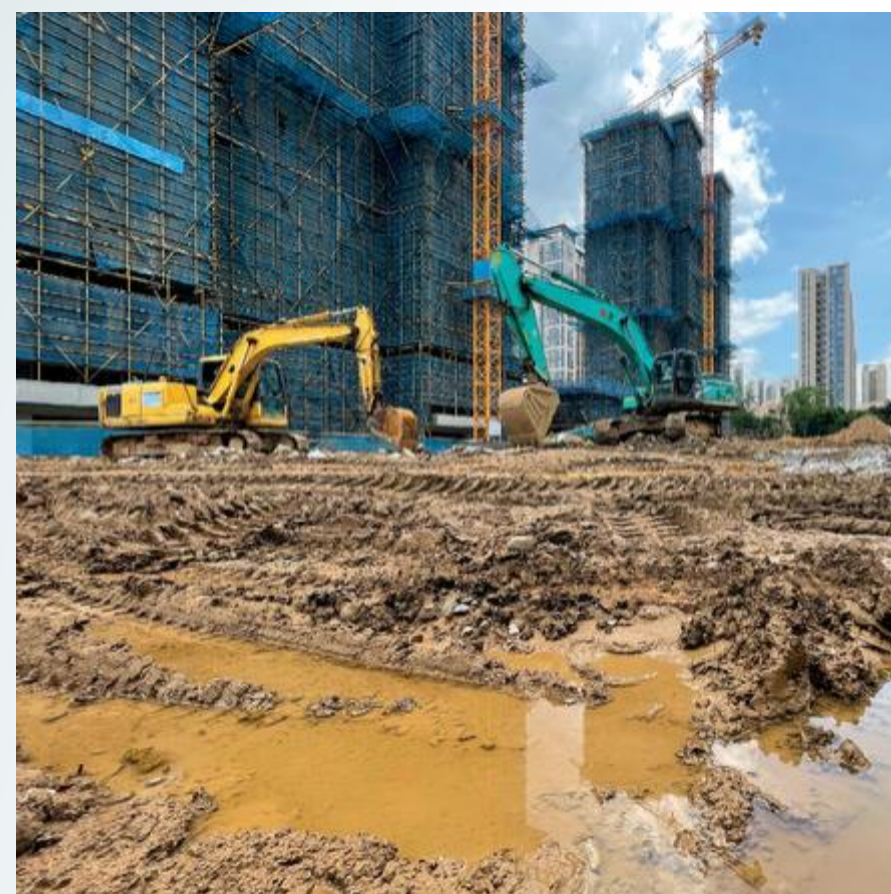


DA

DX-DW

DR

LIVRAISON  
RAPIDE EN  
**48H**



# SÉRIE D-M

***IDÉALES POUR***

**DRAINAGE - DISTRIBUTEURS**

---

**CHANTIER DE CONSTRUCTION**

---

**LOCATION DE MATÉRIEL INDUSTRIEL**

---

**EAUX USÉES**

---

**GRANDES SURFACES**

# SÉRIE D-M

***IDÉALES POUR***

**DRAINAGE - DISTRIBUTEURS | EAUX USÉES**

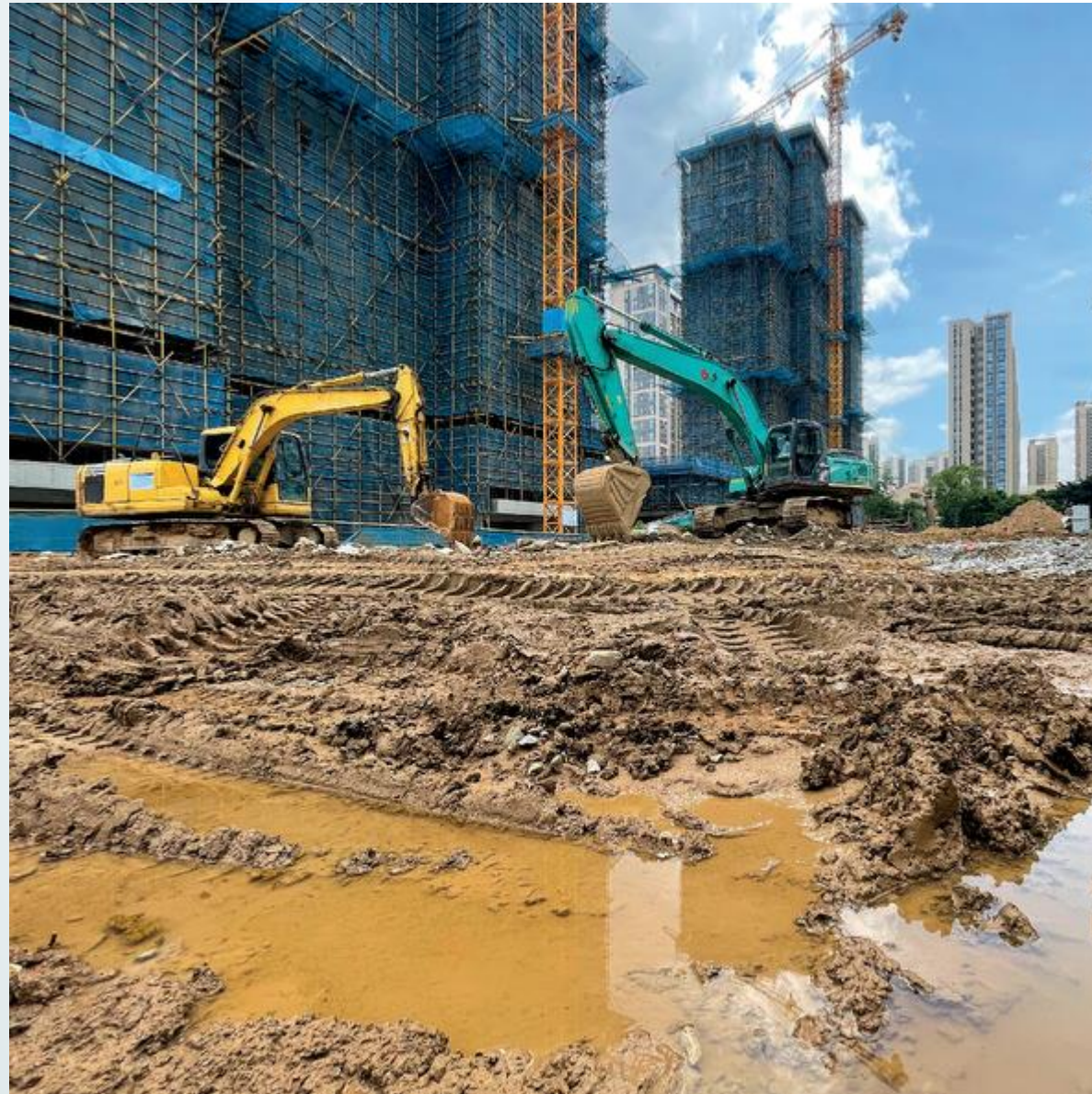


**caprari**

# SÉRIE D-M

*IDÉALES POUR*

CHANTIER DE CONSTRUCTION



# SÉRIE D-M

*IDÉALES POUR*

LOCATION DE MATÉRIEL INDUSTRIEL - GRANDES SURFACES



# M

## ROBUSTE ET FIABLE

Pompes submersibles monocellulaires, idéales pour le relevage des eaux chargées civiles, industrielles et résidentielles contenant des particules solides. Les larges passages libres garantissent fiabilité et durabilité, même dans des conditions difficiles.

La compacité de la pompe assure une fiabilité totale et une facilité d'installation.

### CARACTÉRISTIQUES TECHNIQUES

- Types de roue : vortex (W), bicanal (D), monocanal (M) ou système de broyage (T)
- Métallurgies : fonte et acier inoxydable
- Tension d'alimentation :
  - 50Hz - 230V±10 % monophasée
  - 230V, 400V±10 % triphasée
  - 60Hz - 220V±10 % monophasée
  - 220V, 380V±10 % triphasée
- Degré de protection : IP68
- Classe d'isolation : F
- Câble d'alimentation : H07RN-F
- Température maximale du liquide : 35 °C

### EXÉCUTIONS SUR DEMANDE

- Moteur compatible avec un variateur de fréquence
- Autres tensions d'alimentation
- Longueur de câble jusqu'à 20 m
- Autres types de garnitures mécaniques

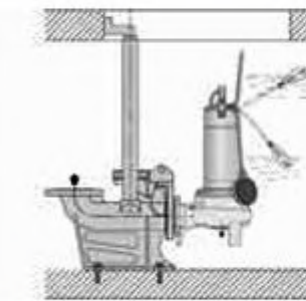


### FACILITÉ D'INSTALLATION

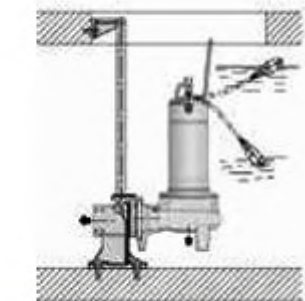
Types d'installation



LIBRE



PIED D'ASSISE



**caprari**

**LE MEILLEUR  
RAPPORT  
QUALITÉ/PRIX  
DU MARCHÉ**

# M

# ROBUSTE ET FIABLE

## POURQUOI CHOISIR LA SÉRIE M



### 1 FLEXIBILITÉ D'INSTALLATION

- Orifice de refoulement horizontal à bride/fileté pour pied d'assise
- Orifice de refoulement vertical fileté pour une installation facile

### 2 PROTECTION MAXIMALE

- Double garniture mécanique avec chambre à huile intermédiaire
- Soupape de purge pour un meilleur amorçage de la pompe

### 3 ROBUSTESSE ET FIABILITÉ

- Roue et corps de pompe avec traitement cataphorèse
- Épaisseur élevée des composants et arbre en acier inoxydable

### 4 POLYVALENCE

- Version avec/sans flotteur pour le démarrage/l'arrêt de la pompe
- Exécution monophasée avec condensateur intégré facilement accessible

**caprari**

**LIVRAISON  
RAPIDE**

**COMPÉTITIVITÉ  
ÉCONOMIQUE**

**LARGE  
GAMME**

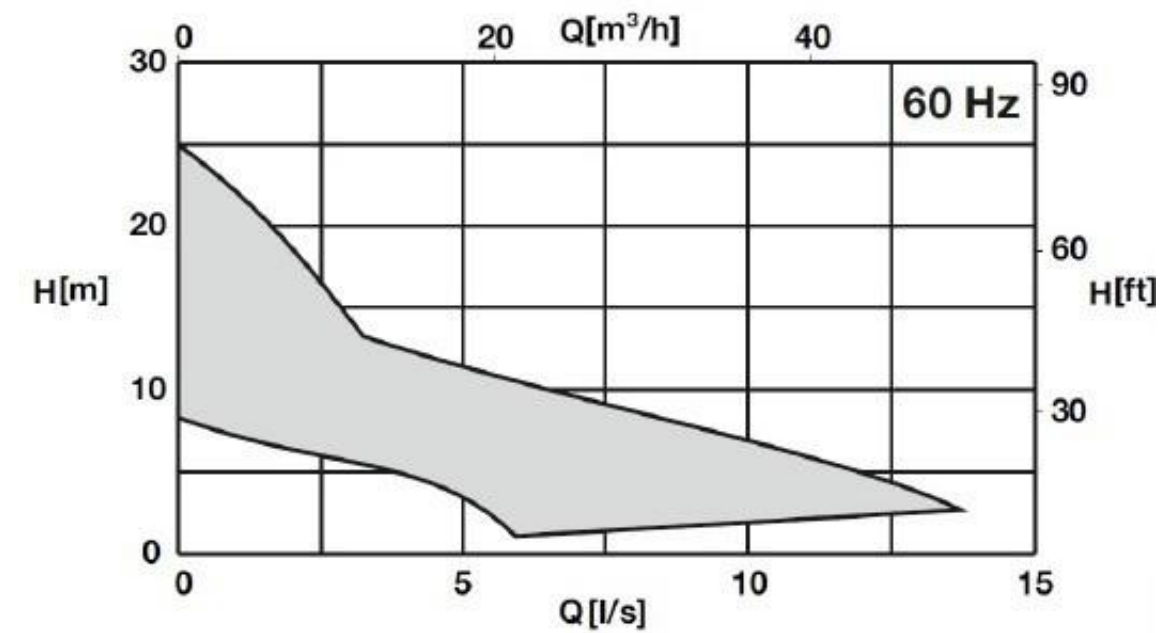
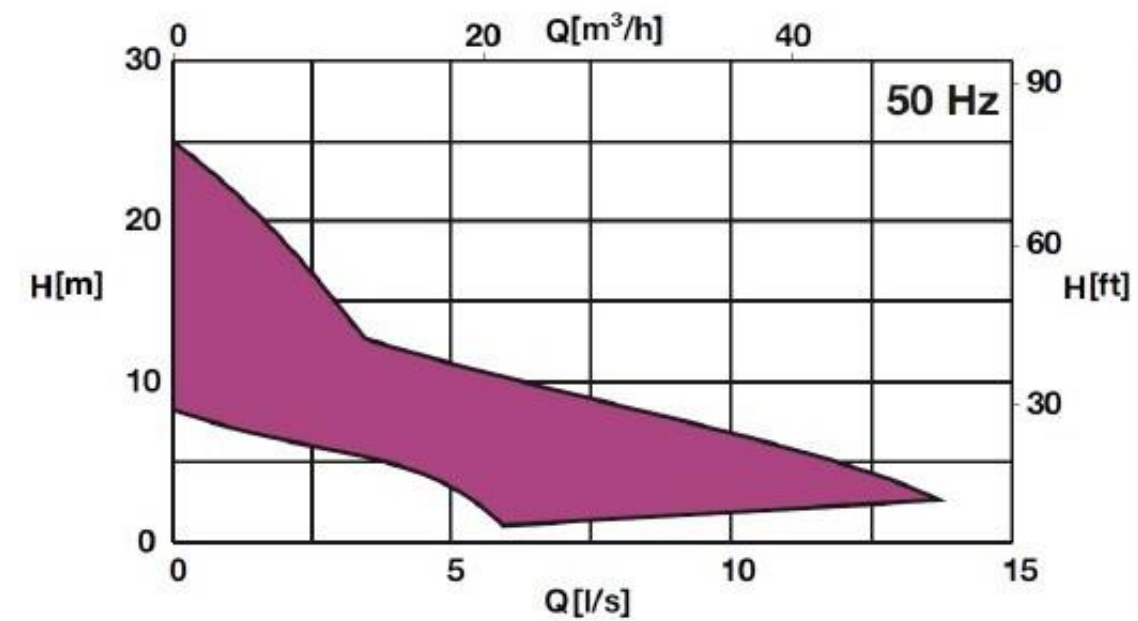
# M

# MS

## ROBUSTE ET FIABLE

**Pompes en acier inoxydable/fonte avec :**

- Double garniture mécanique
- Roue vortex, à double canal ou broyeuse
- Orifice de refoulement taraudé ou horizontal avec bride taraudée
- Longueur du câble : 10 m
- Modèles monophasés avec flotteur



**caprari**

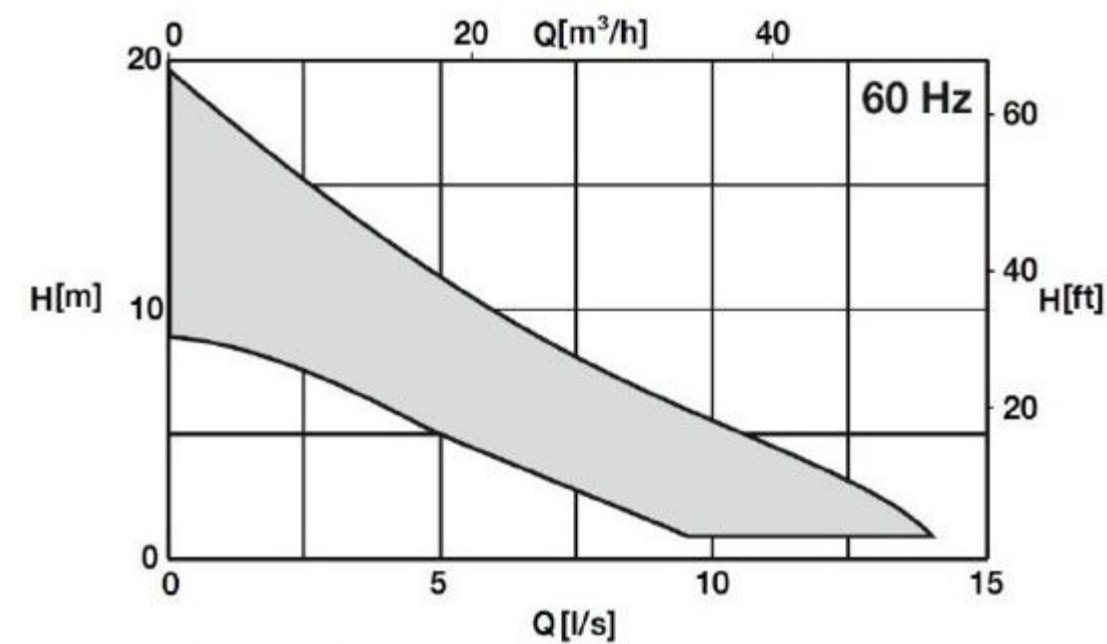
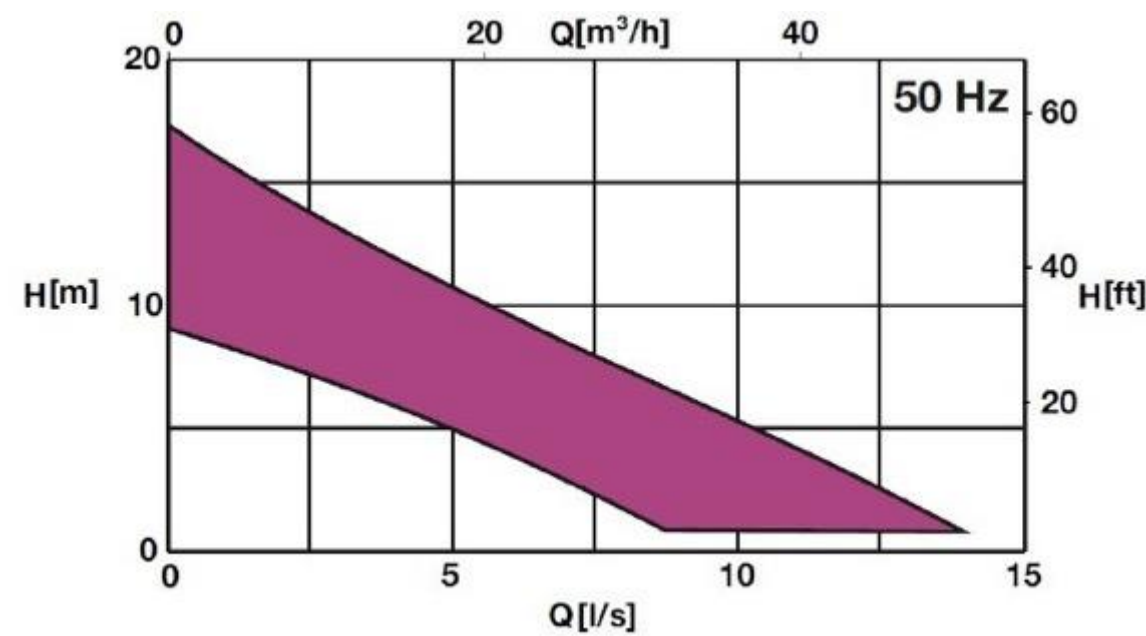
# M

# MG

## ROBUSTE ET FIABLE

### Pompes en fonte avec :

- Double garniture mécanique
- Roue vortex ou monocanal
- Orifice de refoulement taraudé ou avec bride horizontale
- Longueur du câble : 10 m
- Modèles monophasés avec flotteur



**caprari**

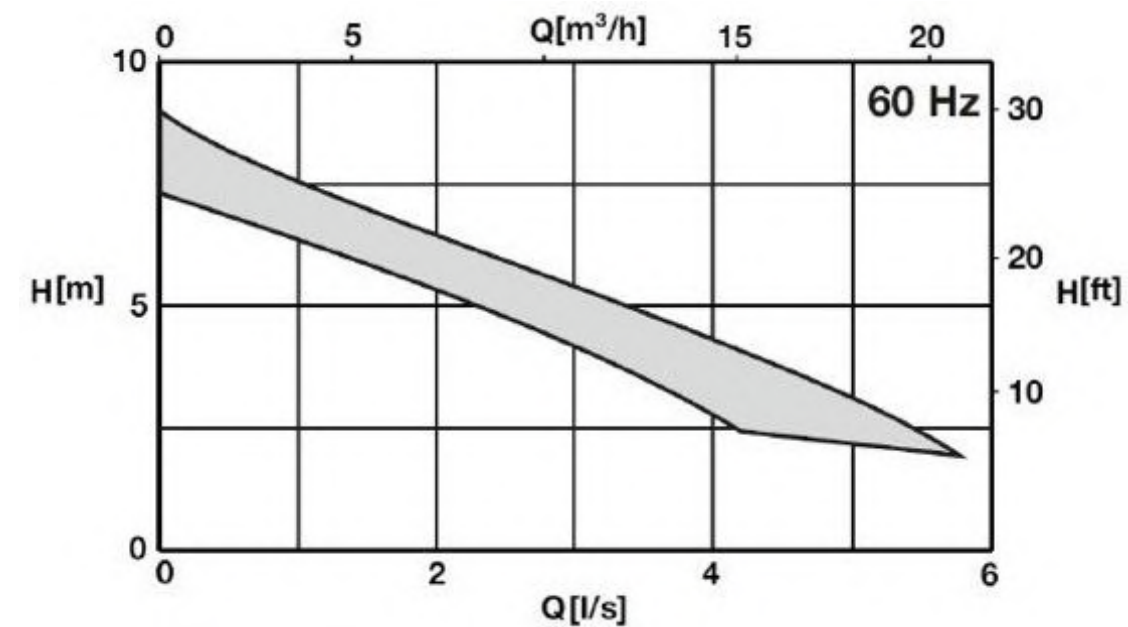
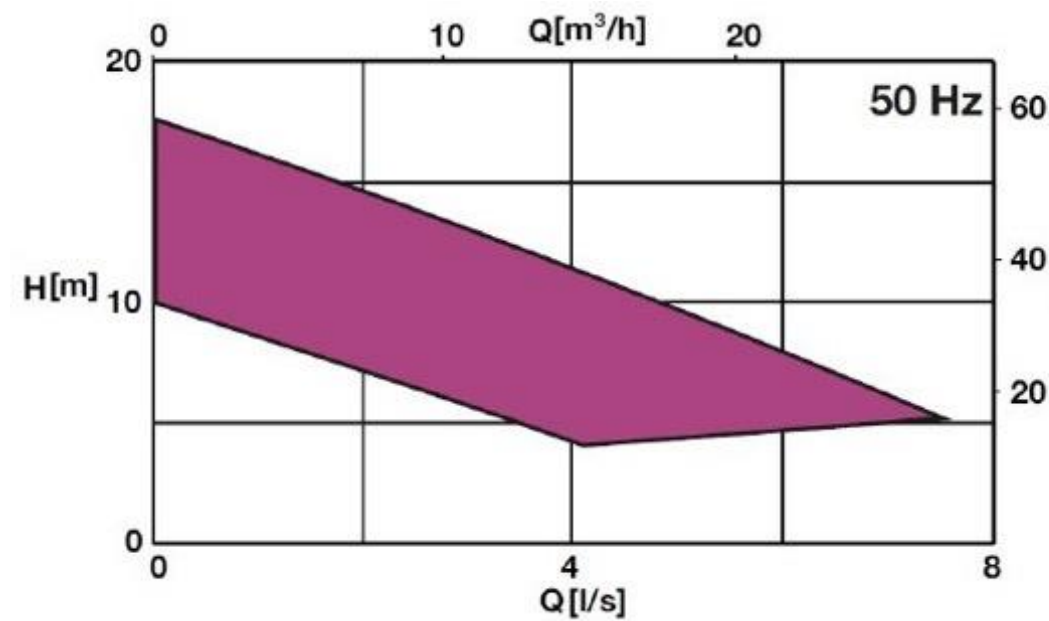
# M

# MX

## ROBUSTE ET FIABLE

**Pompes en acier inoxydable équipées de :**

- Double garniture mécanique
- Roue vortex ou à double canal
- Orifice de refoulement taraudé
- Longueur du câble : 10 m
- Modèles monophasés avec flotteur



**caprari**

# D

# LÉGÈRE ET MANIABLE

Pompes submersibles monocellulaires pour le drainage des eaux propres avec des particules solides en suspension. Idéales pour les applications domestiques civiles, professionnelles et les chantiers de construction et infrastructures. La construction et la qualité des matériaux garantissent la robustesse et la facilité de transport et d'utilisation.

## CARACTÉRISTIQUES TECHNIQUES

- Pompes submersibles monocellulaires avec roue vortex (W), bague d'usure (R) ou centrifuge (C)
- Métallurgies : noryl, fonte et acier inoxydable
- Tension d'alimentation :
  - 50Hz - 230V±10 % monophasée 230V, 400V±10 % triphasée
  - 60Hz - 220V±10 % monophasée 220V, 380V±10 % triphasée
- Degré de protection : IP68
- Classe d'isolation : F
- Câble d'alimentation : H05RN-F ou H07RN-F •
- Température maximale du liquide :
  - 35 °C pour DM.R et DA.R
  - 40 °C pour DR.R
  - 50 °C pour DX.R, DX.W et DW.W

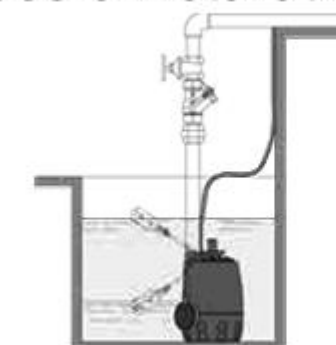
## EXÉCUTIONS SUR DEMANDE

- Moteur compatible avec un variateur de fréquence
- Autres tensions d'alimentation
- Longueur de câble jusqu'à 20 m
- Autres types de garnitures mécaniques

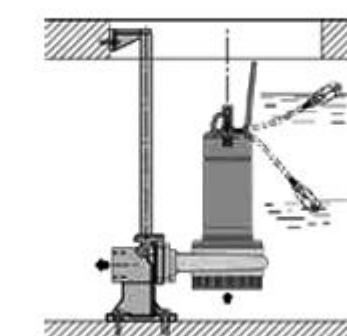
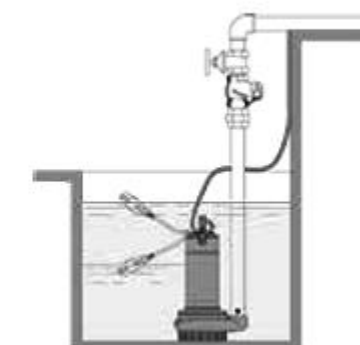


## FACILITÉ D'INSTALLATION

### Types d'installation



LIBRE



PIED D'ASSISE

**LE MEILLEUR  
RAPPORT  
QUALITÉ/PRIX  
DU MARCHÉ**

# D

# LÉGÈRE ET MANIABLE

## POURQUOI CHOISIR LA SÉRIE D



### 1 FLEXIBILITÉ D'INSTALLATION

- Orifice de refoulement vertical fileté pour une installation facile
- Poignée en propylène pour une manipulation aisée

### 2 PROTECTION MAXIMALE

- Double garniture mécanique avec chambre à huile intermédiaire
- Grille d'aspiration avec double rangée de trous contre le colmatage

### 3 ROBUSTESSE ET FIABILITÉ

- Roue, chemise et arbre en acier inoxydable
- Moteur refroidi par le liquide pompé entre la chemise et le moteur

### 4 POLYVALENCE

- Version avec/sans flotteur pour le démarrage/l'arrêt de la pompe
- Exécution monophasée avec condensateur intégré facilement accessible

**caprari**

**LIVRAISON  
RAPIDE**

**COMPÉTITIVITÉ  
ÉCONOMIQUE**

**LARGE  
GAMME**

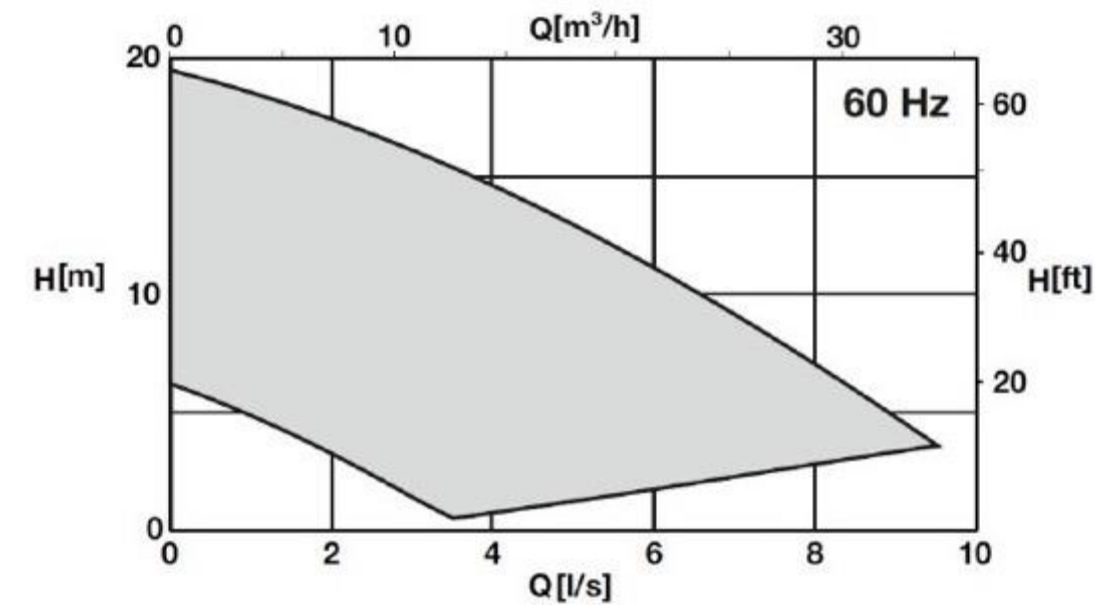
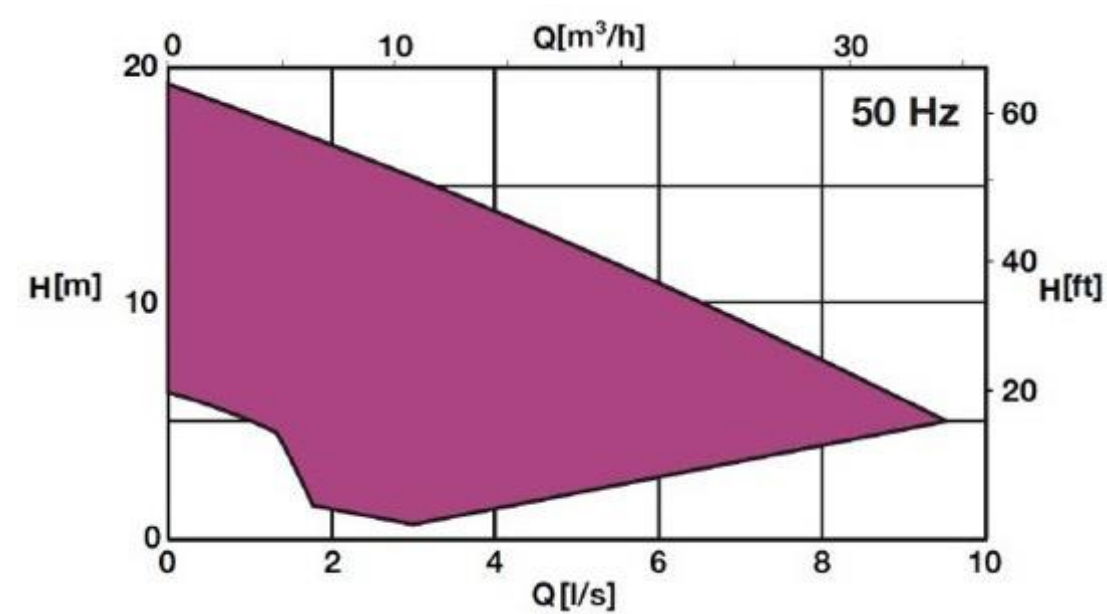
# D

# DX

# LÉGÈRE ET MANIABLE

**Pompes en acier inoxydable AISI 304/316 équipées de:**

- Une garniture mécanique
- Une roue vortex
- Une sortie verticale taraudée
- Un câble de 5 m de long
- Modèles monophasés avec flotteur



**caprari**

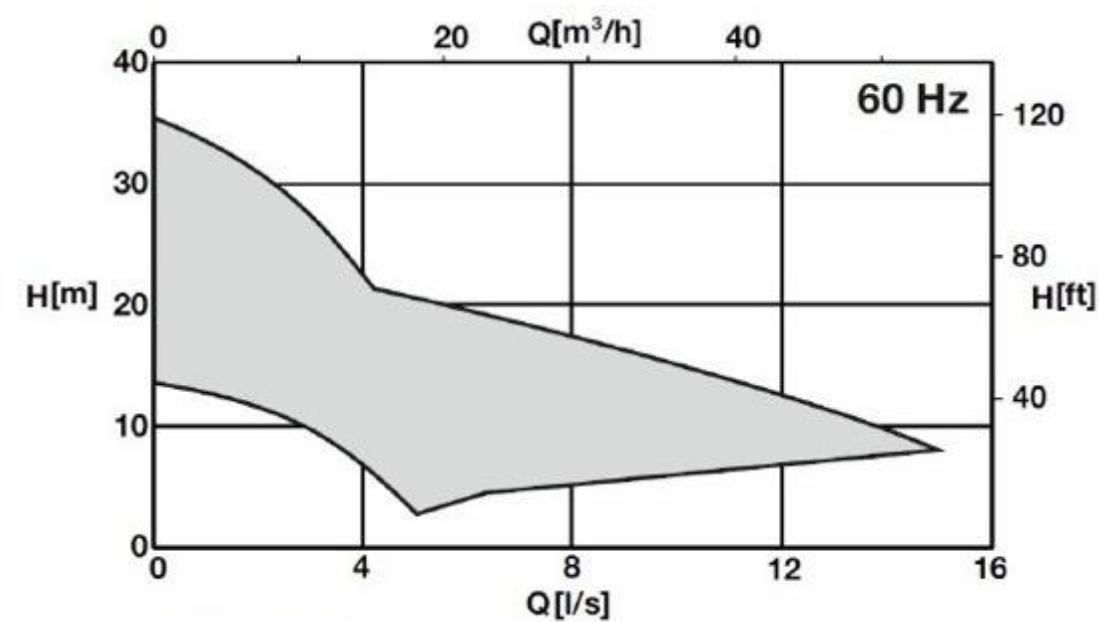
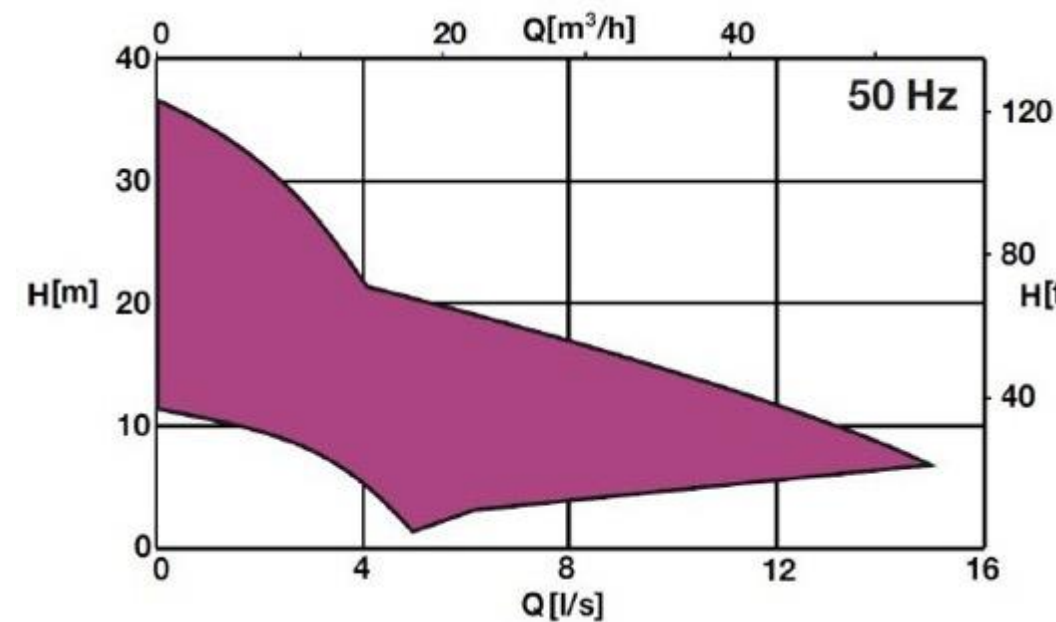
# D

## DM/DA

# LÉGÈRE ET MANIABLE

**Pompes en acier inoxydable/fonte/plastique avec :**

- Double garniture mécanique
- Roue à aubes
- Sortie taraudée ou avec bride horizontale
- Longueur du câble : 10 m
- Modèles monophasés avec flotteur



**caprari**

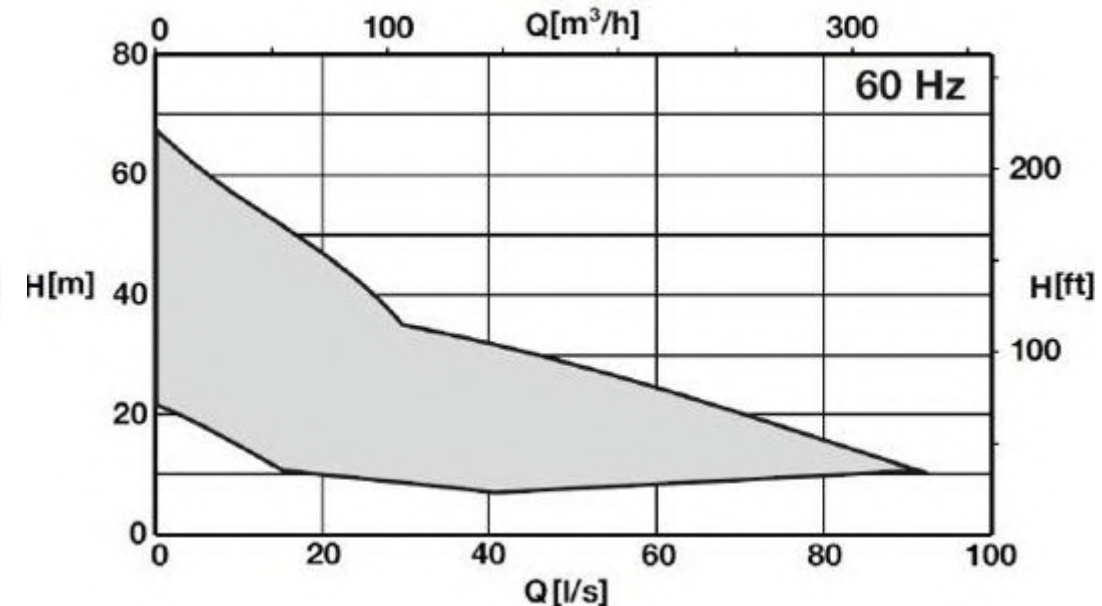
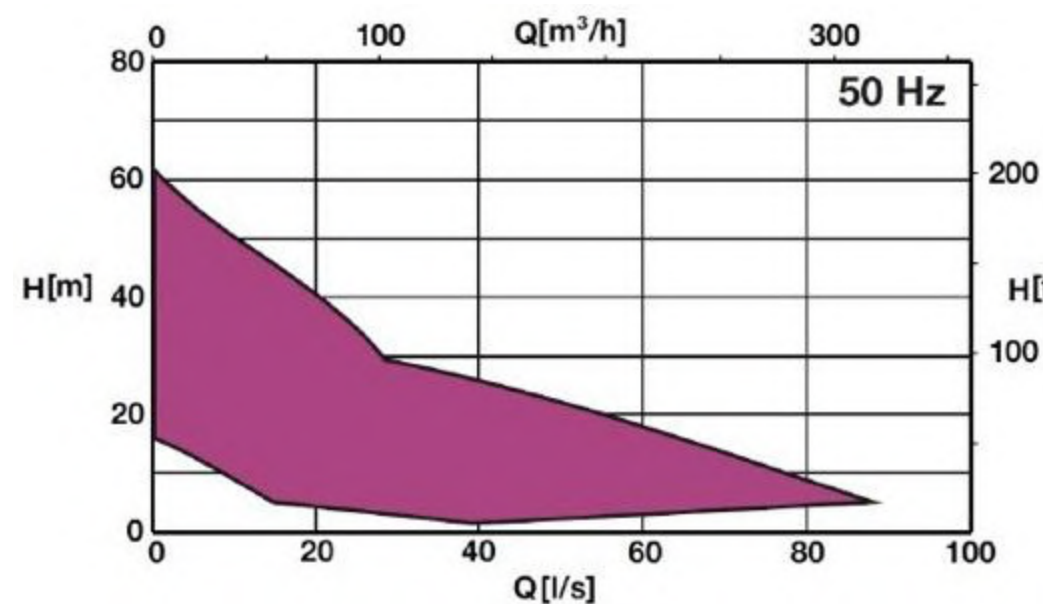
# D

# DR

## LÉGÈRE ET MANIABLE

**Pompes à roue unique en fonte/aluminium équipées de:**

- Double garniture mécanique
- Roue vorrtex
- Orifice de refoulement avec raccord
- Longueur du câble : 10 m



**caprari**

# présence mondiale, service local

Notre approche centrée sur le client se traduit par la création de produits, de services et de solutions de haute qualité. Grâce à un réseau mondial de filiales, de partenaires spécialisés et de distributeurs, nous sommes en mesure de répondre efficacement et professionnellement à tous les besoins de nos clients.

De la conception à l'après-vente, nous offrons un soutien complet et fiable. En outre, nous fournissons un service de formation spécialisée disponible au Caprari Training Center de Modène et en ligne grâce à la PumpPro Academy, une suite numérique accessible 24 heures sur 24 pour un apprentissage continu.

**caprari**



**livraisons rapides**  
dans le monde entier



**pièces de rechange d'origine**  
toujours disponibles



**formation spécialisée**  
au Training Center et en ligne



**réparations et entretien**  
sur place et dans l'atelier

**caprari**

[www.caprari.com](http://www.caprari.com)