

# 污水潜水电动泵



caprari

NEW  
GENERATION

# 永不停歇的水泵



caprari



一个覆盖全部应用的系统

完美适合以下应用

污水运送

污水处理

工业

雨水调蓄池

## “污水处理领域 新一代水泵”

“K+ 系列应用范围广，设计用于输送含有气体和固体的废水

优良的液压外形质量保证了最高的效率

水泵的结构特别紧凑，确保了全面的可靠性且易于安装”



DN40 → DN500

### 技术规格

最高流量 1700 l/s	最大扬程 67 m	最大功率 345 kW	频率 50-60 Hz	ATEX 版本 是的
------------------	--------------	----------------	----------------	---------------



在蓄水池内



在干燥室内



## 为什么选择 K+ ENERGY

电气效率、液压效率、独家解决方案和国际专利，K+ ENERGY 是一流的污水处理泵。



### 电气效率等级 IE3

K+ Energy 水泵是为实现高电气效率和低能源成本而设计的

#### 与众不同



### 防堵塞系统

1. 市面上最宽的自由通道
2. 最长的机械密封件寿命
3. 叶轮清洁与轴承保护
4. 固体物防沉降系统

#### 国际专利

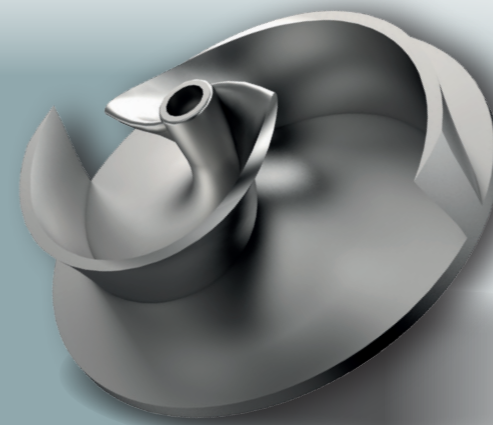


### 油冷系统

1. 多用途
2. 操作简单
3. 超高工作效率

**new**

K+ ENERGY 系列使全新的 KCA 电动泵型号更加丰富，具有开放式双叶轮，可确保效率超过 80%。



### 高效叶轮

- 开放式双叶轮结构：效率超过 80%
- 卓越的耐磨性：冷硬铸铁

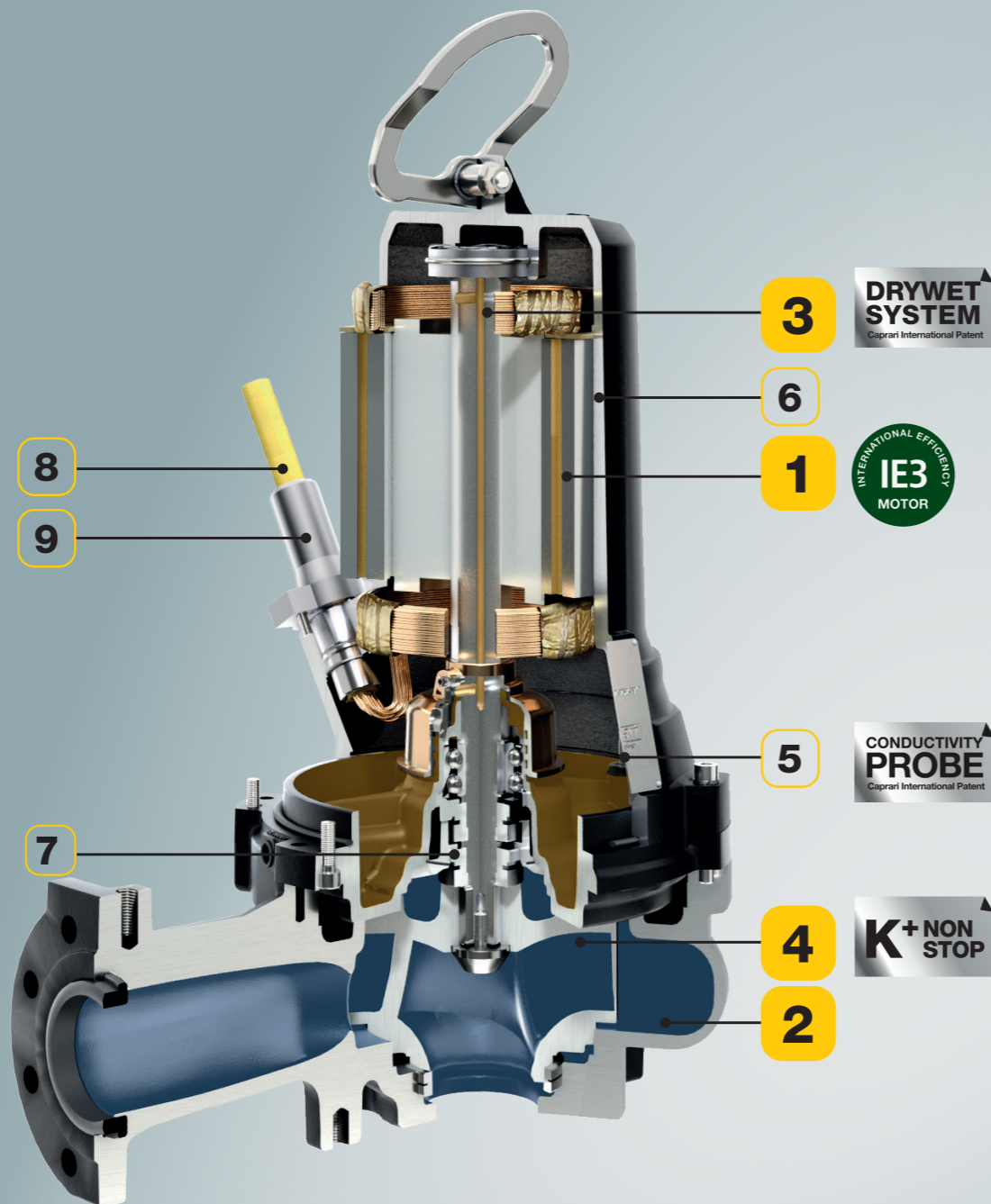
#### 国际专利

### 叶轮调整系统

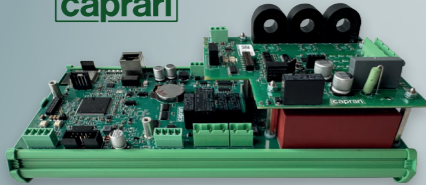
- 通过外部螺丝对叶轮盘进行简单调整
- 维护简便



# 污水处理的最佳选泵



GREEN  
BOX  
caprari



通过 Caprari 应用程序，您可以从智能手机、平板电脑或PC，实时连接并监测水泵的性能。

#### 防堵塞功能

- 停止并反转泵：针对固体杂质造成堵塞的理想解决方案

#### 能耗优化和故障预防（专利技术）

- 使泵保持在最高效率点 (BEP) 运行：显著降低能耗

## 1 电气效率等级 IE3

- 高电气效率
- 能源成本低

## 2 高效率液压系统

- 喷漆表面：优化液压轮廓，具有很高的光洁度

## 3 油冷却系统

- 所有型号的标准配置
- S1 在干燥室中运行

国际专利

## 4 防堵塞系统

- 市场上最宽的自由通道
- 极大的操作安全性

与众不同

## 5 油室中的电导率探头

- 所有型号的标准配置，包括 ATEX 版本
- 电机保护：如果第一个机械密封件发生故障，会向电气柜发送报警信号

国际专利

## 6 电绝缘等级 H

- 对温度变化有良好的抵抗力（最高可达 180°C）
- 电机寿命更长

## 7 双重机械密封

- 双重电机保护
- 商用密封件：方便获取
- 处理简便：不需要拆卸电机来更换密封件

## 8 NSSHOU-J 双套电缆

- 对含有化学品和油类的液体有很好的抵抗力
- 优秀的机械和温度抗性

与众不同

## 9 易于维护的插头

- 方便断开连接，缩短维护时间：电线可以从水泵上断开。

# Wastewater Transport and Treatment

Water Collection and Distribution

Boosting and Distribution of surface water

Pump Control Technology

**caprari**

Caprari S.p.A.  
Via Emilia Ovest, 900  
41123 Modena (Italy)  
Tel. +39 059 897611  
email: [info@caprari.it](mailto:info@caprari.it)  
[www.caprari.com](http://www.caprari.com)