

# ELECTROBOMBAS SUMERGIBLES PARA AGUAS RESIDUALES



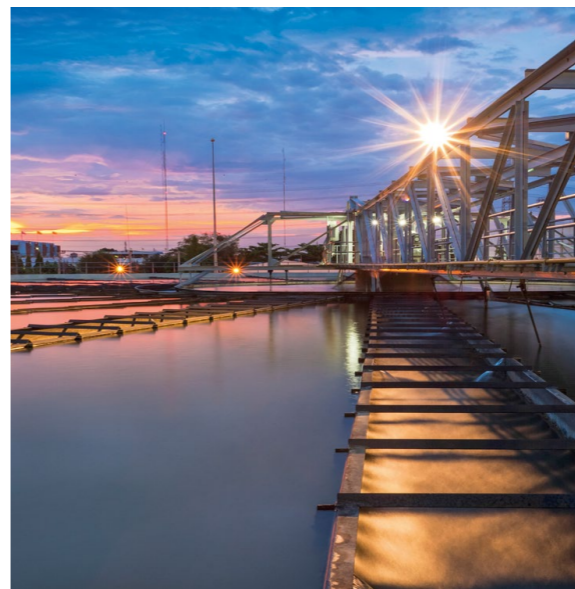
**caprari**

**NEW  
GENERATION**

# LA BOMBA QUE NUNCA SE DETIENE



**caprari**



**UNA ÚNICA BOMBA PARA TODAS LAS APLICACIONES**

**IDEAL PARA**

**TRANSPORTE DE AGUAS RESIDUALES**

**TRATAMIENTO AGUAS RESIDUALES**

**INDUSTRIA**

**TANQUES DE AGUA DE LLUVIA**

## UNA NUEVA GENERACIÓN DE BOMBAS EN EL MUNDO DE LAS AGUAS RESIDUALES

La amplia gama de la serie K+ ha sido diseñada para **bombear aguas residuales** que contienen gases y cuerpos sólidos

El excelente nivel en la calidad de los perfiles hidráulicos garantiza la **máxima eficiencia**

La particular característica compacta de la bomba permite una **fácil instalación** y la **total fiabilidad**



DN40 → DN500

### CARACTERÍSTICAS TÉCNICAS

Caudal hasta 1700 l/s	Altura hasta 67 m	Potencia hasta 345 kW	Frecuencia 50-60 Hz	Versión ATEX Sí
--------------------------	----------------------	--------------------------	------------------------	--------------------



SUMERGIDA



CÁMARA SECA



## POR QUÉ ELEGIR LA K+ ENERGY

Eficiencia eléctrica, rendimientos hidráulicos, soluciones exclusivas y patentes internacionales para **la mejor bomba en el mundo de las aguas residuales**



### CLASE DE EFICIENCIA ELÉCTRICA IE3

Las K+ ENERGY están diseñadas para garantizar una alta eficiencia eléctrica y costes energéticos reducidos

Exclusivo



### SISTEMA ANTI-CLOGGING

1. Los pasos libres más amplios del mercado
2. Máxima duración de la junta mecánica
3. Limpieza del rodete y protección de los cojinetes
4. Sistema antisedimentación de los cuerpos sólidos

Patente Internacional

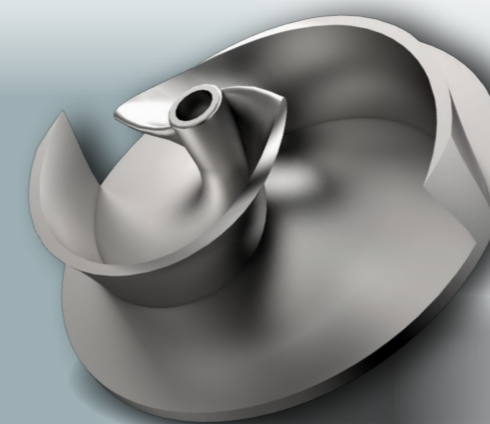


### SISTEMA DE REFRIGERACIÓN POR ACEITE

1. Versatilidad de empleo
2. Simplicidad de funcionamiento
3. Máxima eficiencia de funcionamiento

new

La gama **K+ ENERGY** se amplía con los nuevos modelos de electrobomba KCA con **rodete bipala abierto**, que aseguran **rendimientos excelentes superiores al 80%**.



### RODETE DE ALTA EFICIENCIA

- Construcción **abierta de doble canal**: eficiencia superior al 80%.
- **Máxima resistencia al desgaste**: fundición endurecida

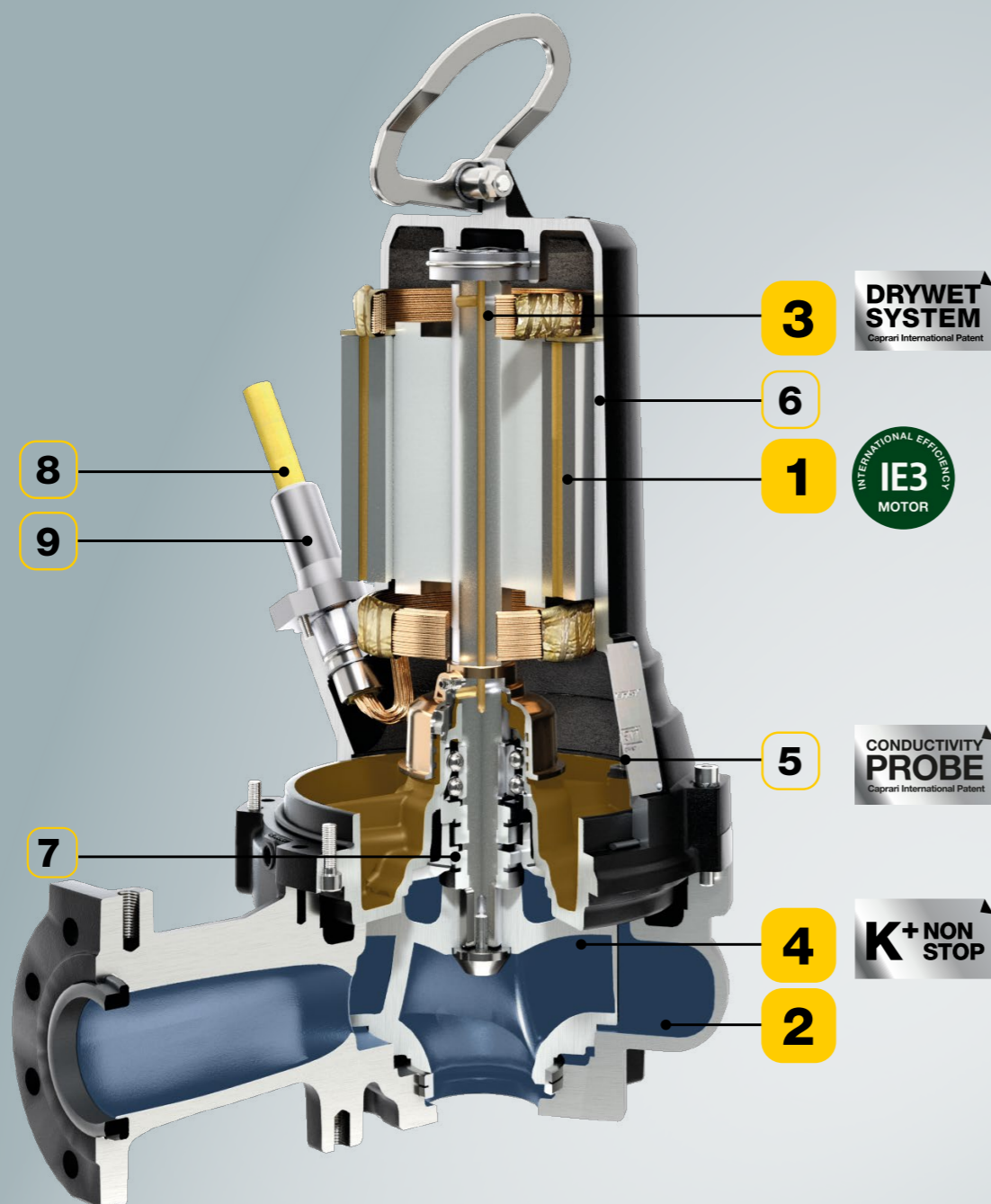
Patente Internacional

### SISTEMA DE REGISTRO DE RODETE

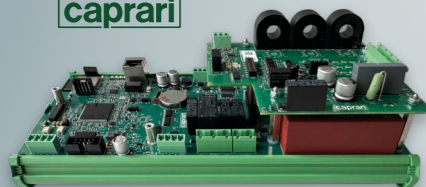


- Ajuste sencillo del disco rodete mediante tornillo externo
- **Mantenimiento simplificado**

# LA MEJOR BOMBA EN EL MUNDO DE LAS AGUAS RESIDUALES



**GREEN  
BOX**  
caprari



Conéctate y controla el rendimiento de la bomba en tiempo real desde tu smartphone, tablet o PC a través de la App Caprari.

#### FUNCIÓN ANTI-CLOGGING

- Parada y contrarrotación de la bomba: solución eficaz en caso de atascos causados por sólidos

#### OPTIMIZACIÓN DEL CONSUMO Y PREVENCIÓN DE DAÑOS (software patentado)

- Mantiene la bomba en el punto de máxima eficiencia (BEP): menor consumo de energía

## 1 CLASE DE EFICIENCIA ELÉCTRICA IE3

- Altos rendimientos eléctricos
- Costes energéticos reducidos

## 2 SISTEMA HIDRÁULICO DE ALTA EFICIENCIA

- Superficies pintadas: optimización de perfiles hidráulicos con el más alto nivel de acabado

## 3 SISTEMA DE REFRIGERACIÓN DE ACEITE

- De serie en todos los modelos
- Funcionamiento S1 en cámara seca

Patente Internacional

## 4 SISTEMA ANTI-CLOGGING

- Los pasos libres más amplios del mercado
- Máxima seguridad de funcionamiento

Exclusivo

## 5 SONDA DE CONDUCTIVIDAD EN LA CÁMARA DE ACEITE

- De serie en todos los modelos (versión ATEX)
- Protección motor: en caso de rotura del primer cierre mecánico, se envía la señal de alarma al cuadro

Patente Internacional

## 6 AISLAMIENTO ELÉCTRICO EN CLASE H

- La mejor resistencia a los cambios bruscos de temperatura (hasta 180 °C)
- Mayor duración del motor

## 7 DOBLE CIERRE MECÁNICO

- Doble protección del motor eléctrico
- Cierre de tipo comercial: de fácil adquisición.
- Facilidad de acceso: no es necesario desmontar el motor para sustituir los cierres

## 8 CABLE NSSHOU-J DOBLE FUNDA

- La mejor resistencia a los líquidos que contienen agentes químicos y aceites
- La máxima resistencia mecánica y térmica

Exclusivo

## 9 CONECTOR EASY MAINTENANCE

- Facilidad de desconexión y tiempos reducidos de mantenimiento: se puede desconectar el cable eléctrico de la bomba

# Wastewater Transport and Treatment

Water Collection and Distribution

Boosting and Distribution of surface water

Pump Control Technology

**caprari**

Caprari S.p.A.  
Via Emilia Ovest, 900  
41123 Modena (Italia)  
Tel. +39 059 897611  
email: [info@caprari.it](mailto:info@caprari.it)  
[www.caprari.com](http://www.caprari.com)