

caprari

公司简介

索引

集团	04
相关数字	06
有能力满足各种需求	08
专属技术咨询	10
创新	12
生产技术	14
质量认证	18
全球业务，本地化运营	20
网络	22
产品线	24



水是我们的
生命

caprari

集团

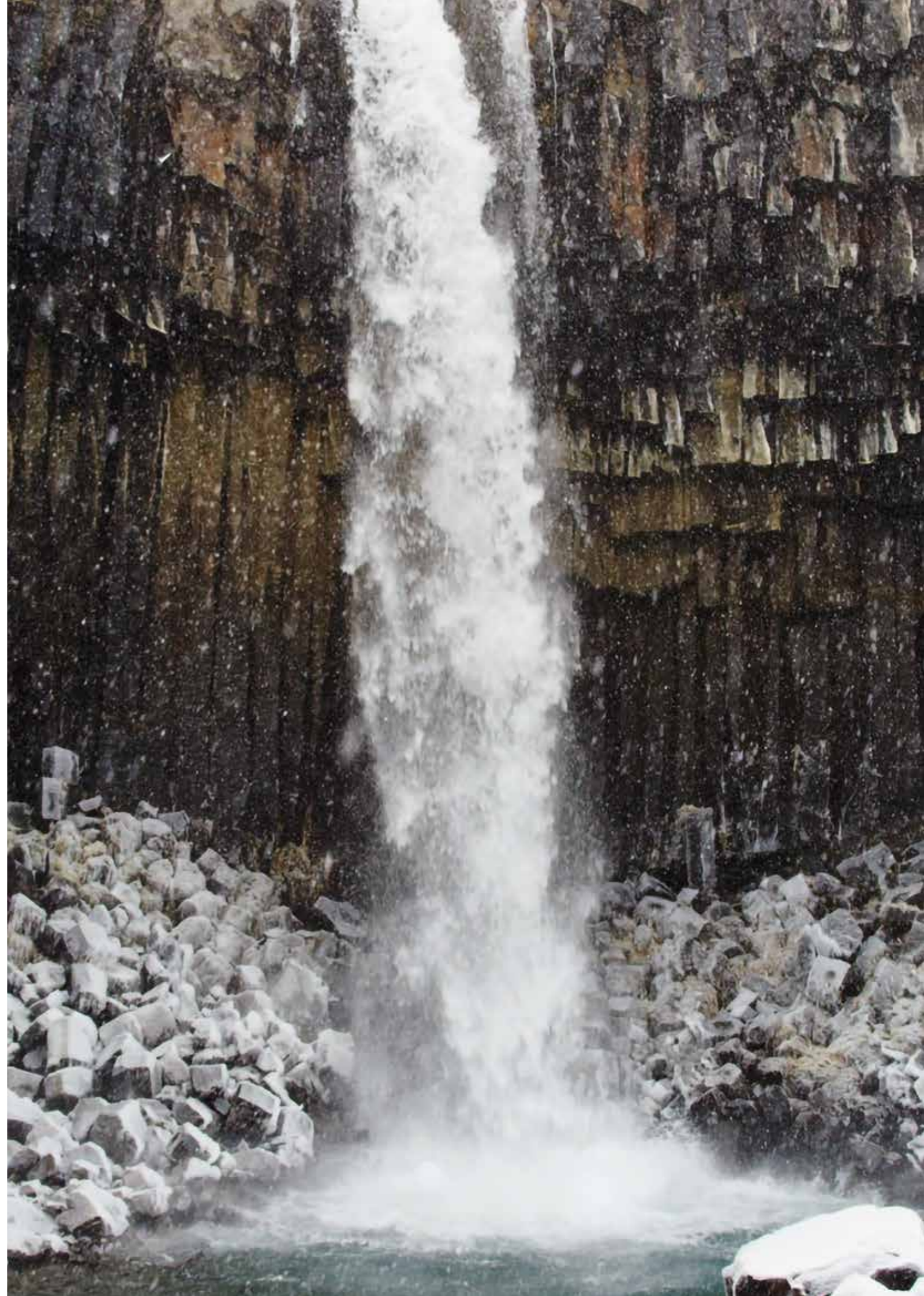


水资源不容妥协

Caprari 从事高效的可持续泵水解决方案的设计与生产。凭借着在国际业务中积累的高度专业的经验，我们有能力预见并满足客户的需求。

我们拥有种类繁多的产品，具有非常高的灵活性和创新技术。

2021 年，Caprari 与专注于环境可持续性的欧洲最大资产管理公司之一 Ambienta 共同将创立了 Wateralia。这是一家工业控股公司，致力于提供有效的负责任水资源管理应对措施。



相关数字

1945

年成立

生产了

我们在世界
上145

1000 万台水泵

个国家开展业务

2,100

个国际合作伙伴和分销商

11

个分公司



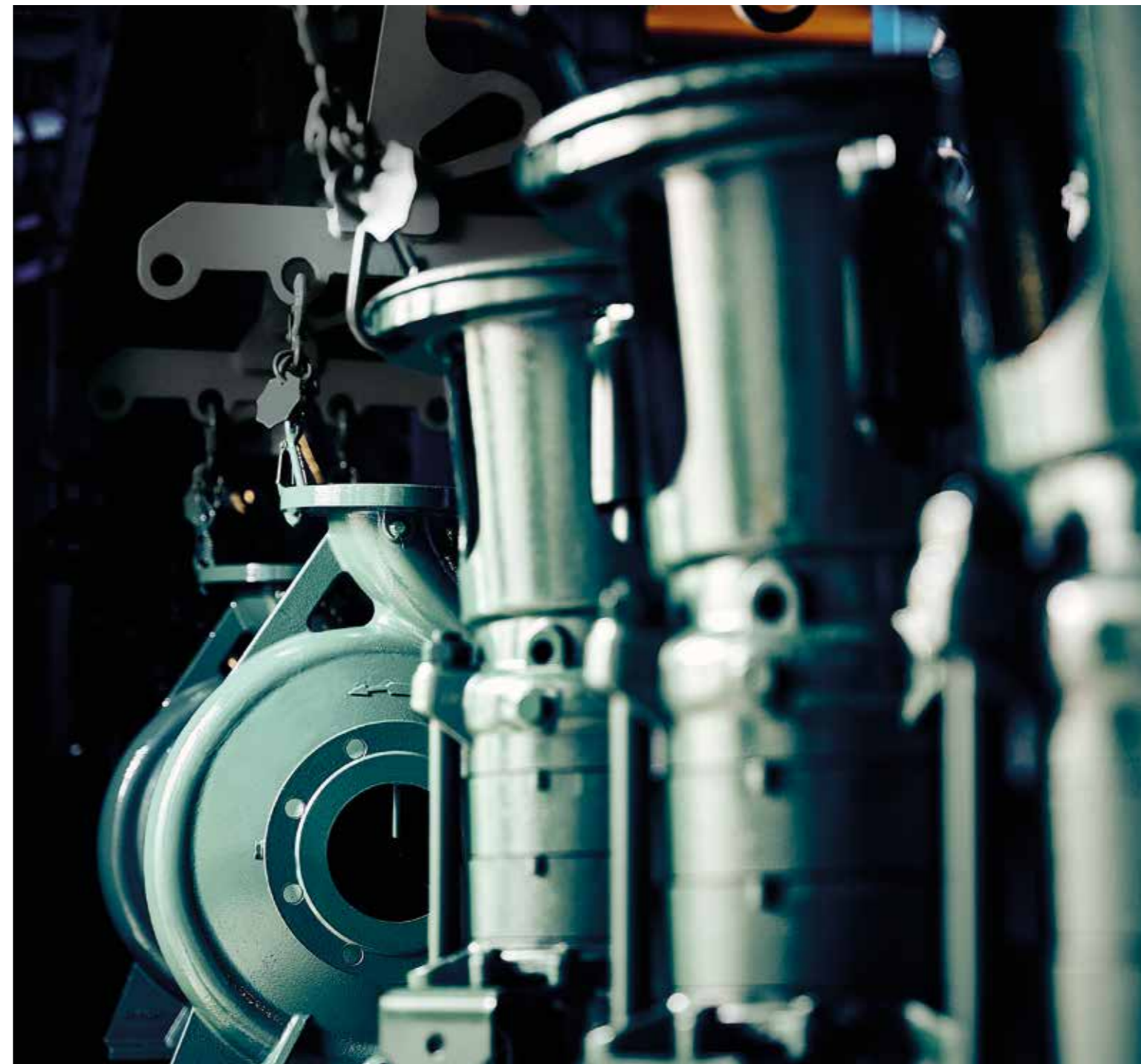
3

个生产厂



3

个可持续发展目标



有能力满足 各种需求

我们为众多行业和应用领域提供水泵解决方案。我们可以提供从产品设计到测试的全套服务。凭借这种方法，我们现已成为全球众多公共和私营机构、原始设备制造商和工程公司的首选合作伙伴。

我们的目标是在相互满意和信任的基础上建立合作关系，与客户携手成长。



自来水厂与污水管理

- 饮用水、民用和工业废水处理
- 深井开采
- 输送和加压
- 水质净化和海水淡化



基础设施

- 雨水回收与处理
- 隧道排水
- 污水处理与管理
- 系统增压和消防



灌溉

- 地下水提取
- 大型灌溉系统
- 土地复垦
- 大棚灌溉与防冻



工业、原始设备制造和 海上开采

- 加工流程中的辅助服务
- 人工造雪
- 降尘系统
- 海水应用环境

专属技术 咨询

我们可以保证为客户提供高水准的技术咨询服务，在项目的各个阶段都能够提供完整的全方位解决方案，从研究和分析到原型设计和生产，直至调试和售后服务。

专业的应用工程团队负责对定制产品和特殊应用条件进行可行性研究，并对重型产品或招标细则中可能出现的复杂技术问题做出快速响应。



制定个性化解决方案

- 大流量
- 高水压
- 设计多样



定义特殊金属材料

- 青铜
- 铝青铜
- 不锈钢
- 双相不锈钢
- 超级双相钢



重载工况应用咨询

- 高温泵送液体
- 水中高固体物含量
- 近海和远海的海洋应用
- 潜水深井泵配置导流罩或压力罩



控制柜和指挥操作系统

- 定制机电和电气化控制柜
- 用于预防性维护的物联网监控
- 传感器系统
- 远程监控系统

创新

Caprari 系列产品不断推陈出新。扩大产品范围并优化现有产品是我们研发部门的工作重点。

例如用于模拟、多重分析以及流体与结构之间相互作用等的先进系统确保了我们的解决方案拥有高产率和极大的可靠性。这种工作方法也使我们在专利方面积累了丰富的专有知识。

GREEN BOX 应用程序

Caprari 是使用数学算法、专用软件以及物联网技术尽可能提高水利管理当中的泵送系统产量和效率方面的先驱企业之一。



注册了 70 多项
国际专利

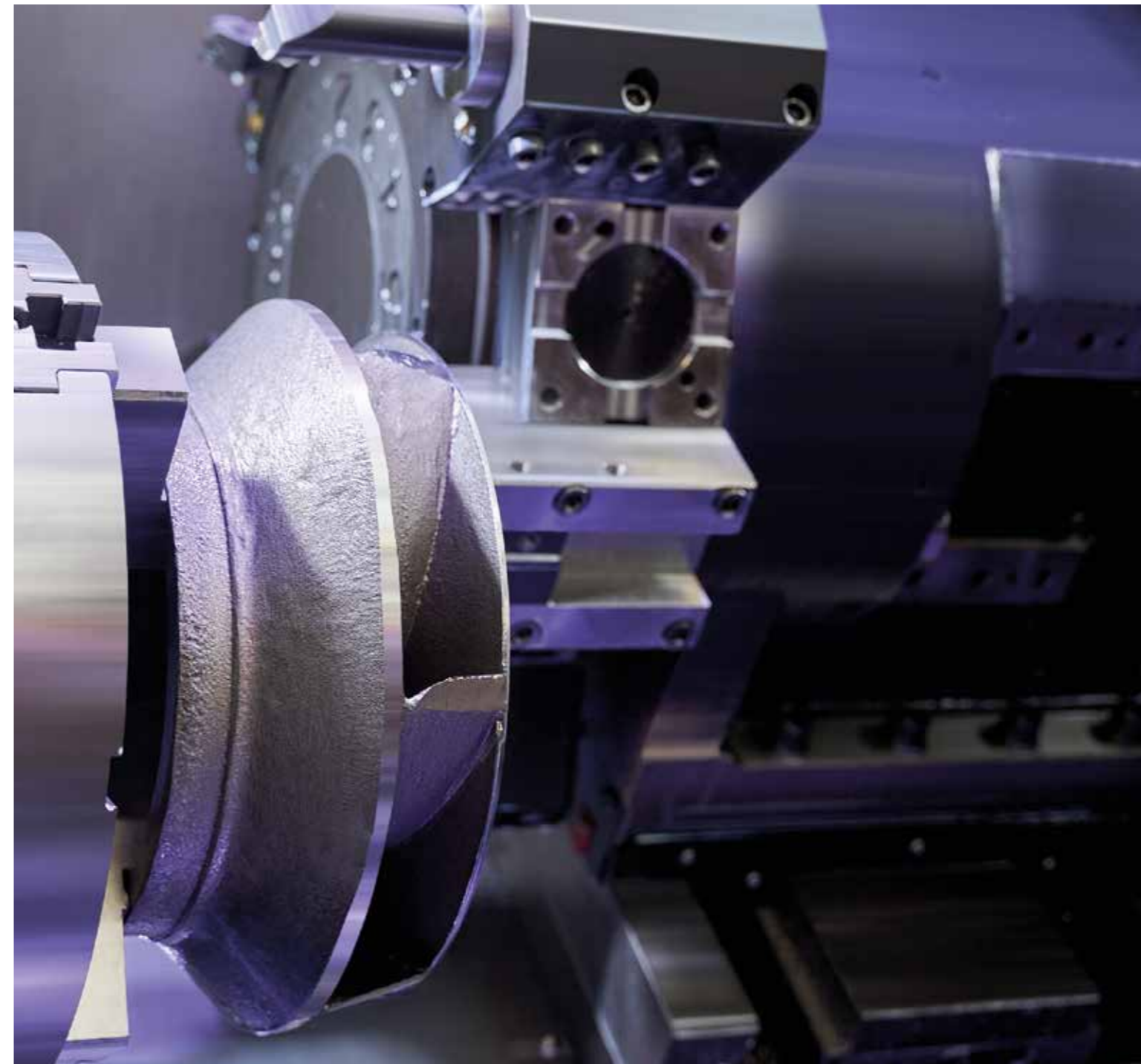


生产技术

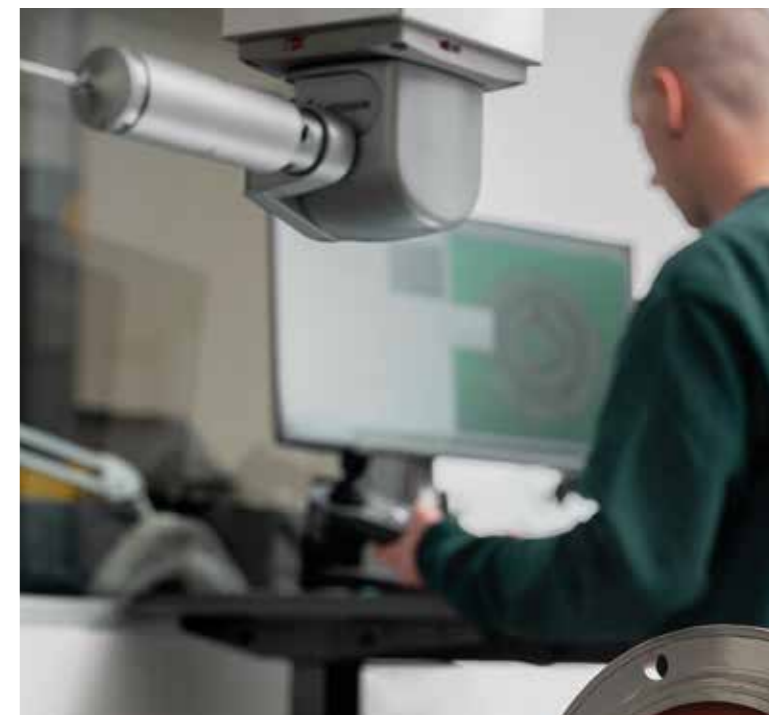
垂直的生产战略和强大的流程自动化是我们公认的资产。我们每年都在不断地为新的生产技术投资，以期实现持续改进。

我们拥有多个最先进的加工中心和一个创新型的可持续自动喷漆系统，当中配备了具有直接自学习功能的拟人机器人（根据 ISO12944 标准，可用于 C4-H/IM1-H 腐蚀等级的产品的喷漆）。

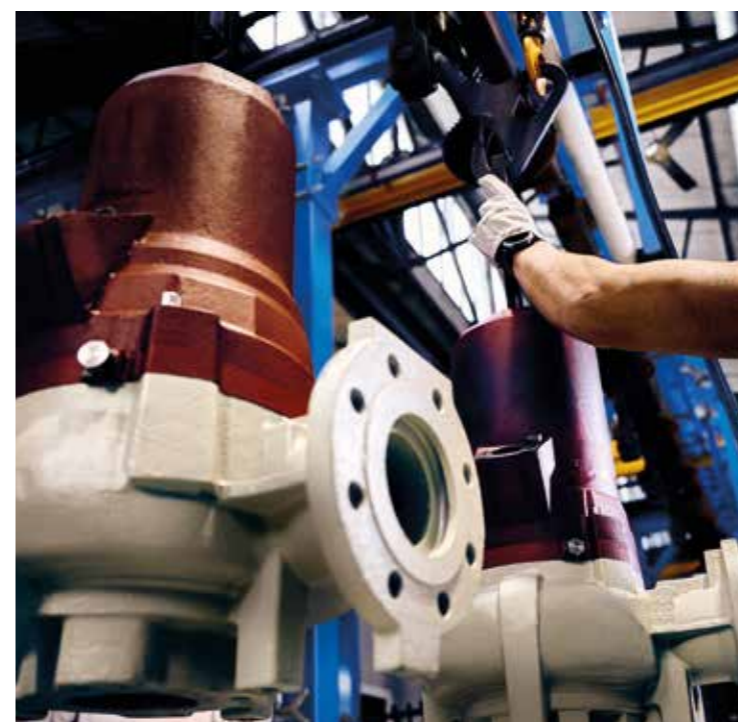
产品可定制范围广，生产灵活性高，能够最大程度地保证产品的质量和专业性。



最先进的
加工中心



采用拟人机器人 机器人的 机器人加工岛



采用具有直接自学习功能的拟人机器人的
喷漆系统

经过质量认证

Caprari 所有的产品从设计到交付给客户的每个阶段都经过认证。我们的质量中心、4 个测试室、CTF（客户测试设备）认证在专业团队的管理下，可以保证每一个环节的质量。

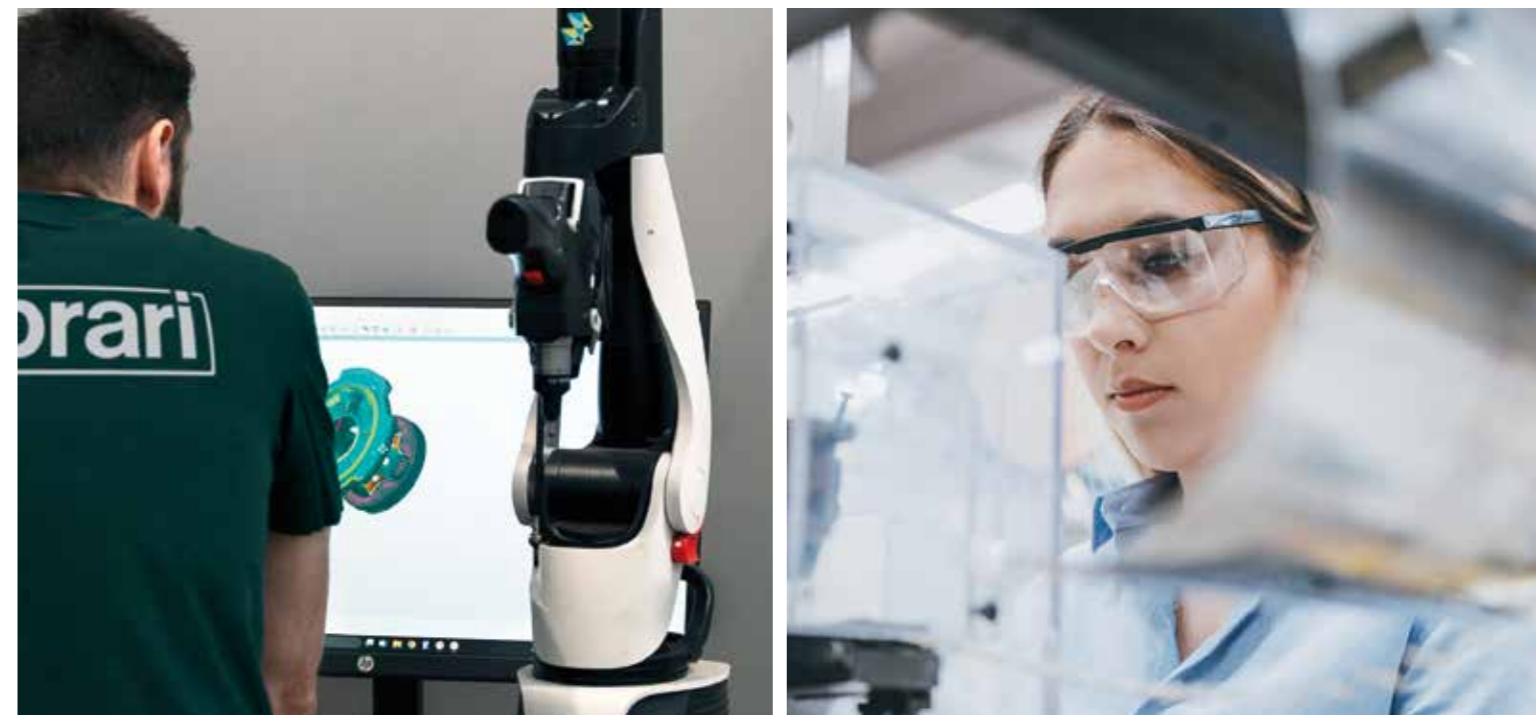
Caprari 在产品生产中十分注重保护人类健康的可持续性。我们遵 RoHS 指令（《关于限制在电子电气设备中使用某些有害成分的指令》）和 REACH 法规（《关于化学品注册、评估、许可和限制的法规》），包括 PFAS（永久化学物质）含量控制。



系统认证



产品认证



全球业务， 本地化运营

我们以客户为中心，创造高品质产品、服务和解决方案。凭借着由分公司、专业合作伙伴和分销商组成的全球化网络，我们能够高效、专业地满足客户的所有需求。

从设计到售后，我们提供全面可靠的支持。此外，我们还在意大利摩德纳的 Caprari 培训中心提供专业化培训服务，同时还通过 PumpPro Academy 这个 24 小时不间断学习的数字化套件在线上提供培训服务。



全球
快速送货



随时提供
原厂备件



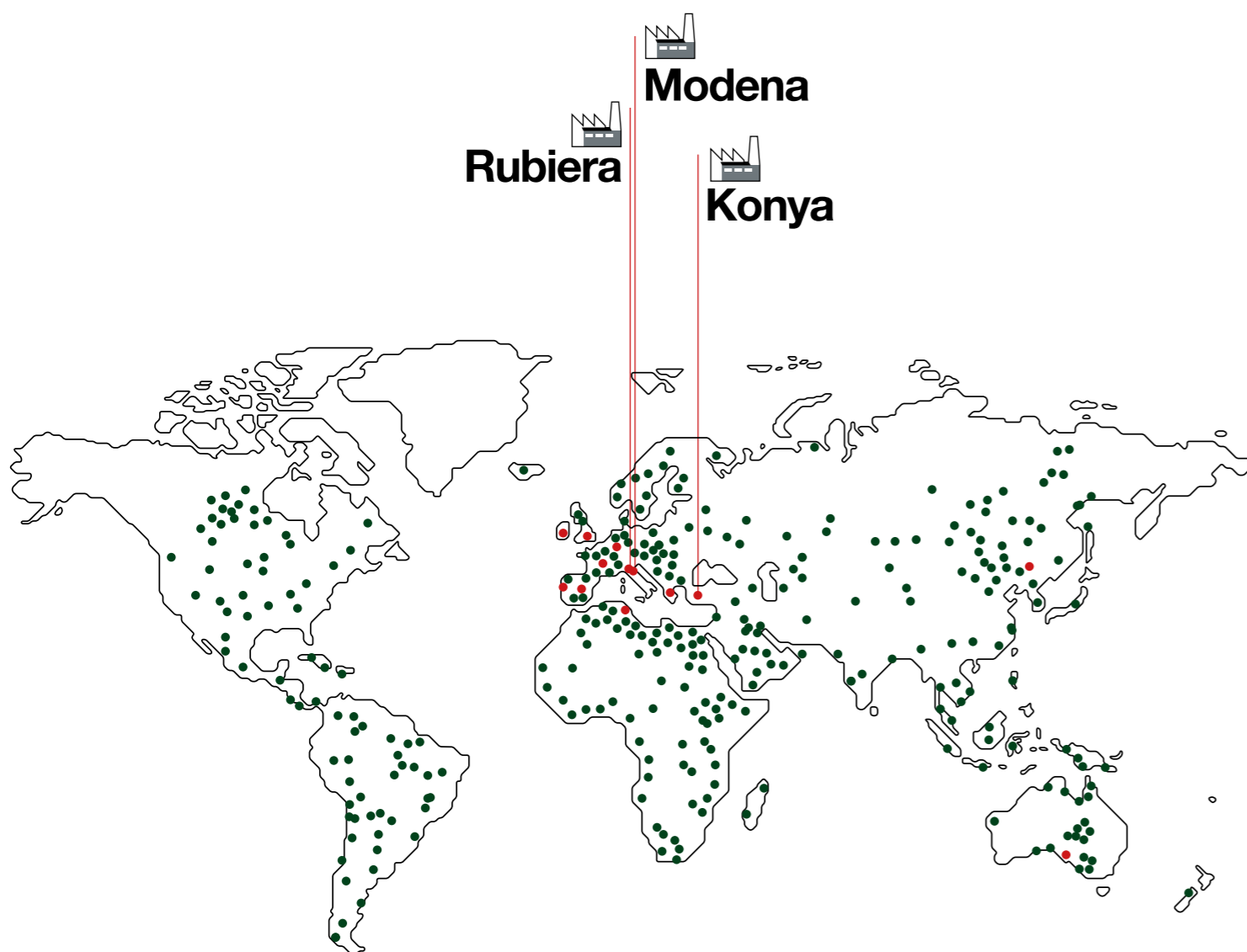
通过培训中心和线上平台提供
专业培训



到现场和车间提供
维修和保养服务

网络

我们逐步建立起的庞大而成熟的 Caprari 销售和专业中心网络是为客户提供服务的坚实基础。我们的团队和合作伙伴致力于提供最优质的服务和咨询，在诸如水这种关键稀缺资源的管理方面不断努力。



Caprari Italia
Via Emilia Ovest, 900
41123 Modena (Italy)
Tel. +39 059 897611
e-mail: info@caprari.it

Bombas Caprari SA
C/Federico Chueca 5 - Polig. Ind. Santa Rosa
28806 Alcalá de Henares - Madrid (Spain)
Tel. +34 91 8895861
e-mail: info@bombascaprari.es

Caprari France SAS
60 Av. du Centre
78180 Montigny-le-Bretonneux, (France)
Tel. +33 1 30139270
e-mail: accueil@caprari.com

Caprari Pumpen GmbH
Kleemanngasse 15
D-90765 Fürth - Bayern (Germany)
Tel. +49 911 610930
e-mail: caprari@caprari.de

Caprari Pumps (UK) LTD
Caprari House - Bakewell Road
Orton Southgate
Peterborough PE2 6XU (UK)
Tel. +44 1733 371605
e-mail: info@caprari.co.uk

Caprari Hellas SA
Industrial Area of Sindos
Municipality of Ehedorou
57022 Thessaloniki (Greece)
Tel. +30 2310 797967
e-mail: info@caprari.gr

Caprari Portugal LDA
Rua Matadouro Regional Lt 46 Armaz B/C
Zona Industrial
2005-002 Santarém (Portugal)
Tel. +351 243 350610
e-mail: geral@caprariportugal.pt

Calpeda Pumps (Ireland) Ltd.
Unit 5, Old Quarry Campus
Kilshane Park Blanchardstown
Co. Dublin 15 (Ireland)
Tel. +353 1 8612200
e-mail: info@calpedaireland.com


Caprari Tunisie SA
Rue Annaba - Z. Ind.elle Ben Arous
2013 Ben Arous (Tunisia)
Tel. +216 79 390001
e-mail: tunisie@caprari.com

Caprari Pumps Australia PTY LTD
no. 1 Maritime Court
5013 Gillman
South Australia (Australia)
Tel. +61 8 8290 0767
e-mail: sales@caprari.com.au

Caprari Pumps (Shanghai) co. Ltd.
Caprari Pumps (Shanghai) co. Ltd.
凯昂瑞泵业制造(上海)有限公司
上海市黄浦区复兴中路1号
申能国际大厦1109
邮编: 201302
电话: +8621 5386 5192
传真: +8621 6829 6068
e-mail: info@caprari.it


HQ - Modena
Via Guido Cavani 220
41123 Modena (Italy)
Tel. +39 059 897611


Stabilimento di Rubiera
Via Mantegna 6
42048 Rubiera - RE (Italy)


Stabilimento di Konya
Polmot Motor Makina San. Ve tic. A.S.
Büyük Kayacik
Mah. Organize Sanayi Bölgesi 103.
Cad. No :15 42300 Selcuklu Konya (Turkey)

潜水泵与潜水电机

适用于
灌溉 | 自来水厂 | 工业 | 民用 | 消防



系列		E6 ~ 22	E4 - 6X	E6 ~ 12PX	E6 - 8NVX	E6 ~ 10KX	E5MX
水泵直径 [英寸]		6" ~ 22"	4" - 6"	6"~12"	6" - 8"	6" - 10"	5"
最大功率 [kW]		440	45	440	110	150	1.5
最大流量 [l/s]	50 Hz	350	12	190	37	73	2.5
	60 Hz	420	12	190	42	74	3.6
最大扬程 [m]	50 Hz	700	700	850	440	450	100
	60 Hz	650	550	730	460	450	110
饮用水认证		●	●	●	●		●
材料		铸铁 青铜 不锈钢 双向不锈钢 超级双相钢	不锈钢 科技聚合物	不锈钢 双向不锈钢 超级双相钢	不锈钢	不锈钢	不锈钢



系列	MAC6 ~ 14	MMP6 ~ 10	MPC6 ~ 10	MC4
电机直径 [英寸]	6"~14"	6" ~ 10"	6"~10"	4"
功率 [kW]	4 ~ 440	4 ~ 220	4 ~ 150	0.37 ~ 7.5
频率 [Hz]	50-60	100-120	50-60	50-60
极数	2 - 4	4	2	2
接头类型	NEMA 6-8 专利	NEMA 6-8	NEMA 6-8	NEMA 4
类型	异步电机 充水式可重绕电机	水浴可重绕永磁同步电机	异步电机 充水式可重绕电机	异步电机 充水式可重绕电机
是否使用变频器	●	●	●	●
高温绕组	●	●	●	●
饮用水认证	●	●		●
金属材料	铸铁 不锈钢 双向不锈钢 超级双相钢	铸铁 不锈钢 双向不锈钢 超级双相钢	铸铁 不锈钢	不锈钢

专利与创新



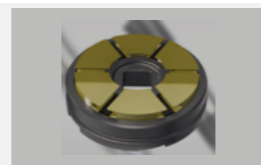
DEFENDER
防腐蚀装置：可以加快不
锈钢部件的钝化速度



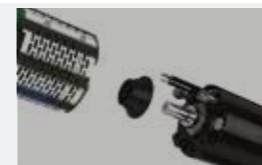
SAND-OUT
用于含沙量和固体量不
超过 300g/m³ 的应用场
景的耐磨环系统



SMART-FIX
可以抵抗超过 70 巴以上高
压的阀体与泵的固定系统



HT BEARING
最高能够抵抗 70,000N
的轴向推力



MOTOR PROTECTOR
防砂装置：保护连接区
域和机械密封件



C PLUS
由 VSD 驱动的电动潜水泵
的应用环境中的最佳泵送解
决方案



MEDIUM VOLTAGE
专为要求中等供电电压的应
用环境而设计的理想解决
方案



PERMANENT MAGNETS
永磁电机，电机效率超过
90%：节能



系列	MEC-AG MEC-MG BHG	MEC-D BHD
水泵公称直径	65 ~ 250	40 ~ 200
最大功率 [kW]	140	132
最大流量 [l/s]	290	140
最大扬程 [m]	185	170
饮用水认证	●	●
金属材料	铸铁 青铜	铸铁 青铜



系列		NC NCD NC.E	CVX CVD
水泵公称直径		32 ~ 250	25 ~ 150
最大功率 [kW]	50 Hz	355	75
	60 Hz	355	75
最大流量 [l/s]	50 Hz	450	50
	60 Hz	420	50
最大扬程 [m]	50 Hz	160	315
	60 Hz	160	250
饮用水认证		●	●
金属材料		铸铁 青铜 不锈钢	铸铁 不锈钢



	SCC2	PM PMA PMX	MEC-A	MEC-MR	NMC	HMU	BHR	HV	MD
水泵公称直径	65 ~ 350	50 ~ 150	40 ~ 125	65 ~ 125	32 ~ 150	40 ~ 50	200 ~ 250	18 ~ 80	40 ~ 100
最大功率 [kW]	2000	700	132	132	90	55	37	90	18.5
	2000	700	90	132	90	55	37	90	18.5
最大流量 [l/s]	1000	160	130	100	180	26	280	50	60
	1300	140	130	100	180	26	280	50	60
最大扬程 [m]	190	1000	140	210	95	280	25	250	85
	260	1000	90	185	95	280	25	250	85
饮用水认证	●	●	●	●	●	●	●	●	●
金属材料	铸铁 青铜 不锈钢	铸铁 青铜 不锈钢	铸铁 青铜	铸铁 青铜	铸铁 青铜 不锈钢	铸铁 不锈钢	铸铁 青铜	铸铁 青铜 不锈钢	铸铁 青铜

产品聚焦

MEC-AG / MEC-MG / BHG



支持模块化使用 SAE3 / SAE4 / SAE5

一种水泵型号，连接法兰可互换：适用于所有类型的内燃机



NC / NCD / NC.E

符合 EN733 标准的标准化卧式泵

- 易于维护
- 背部拉出式系统
- 符合EN12259-12标准的版本



SCC2 SPLIT CASE

卧式中开泵

- 效率超过 80%
- 易于维护
- 使用十分灵活



PM

高压多级泵

- 压力高达 100 巴
- 产品可靠
- 多种配置和金属材料可选

K+：污水处理领域的新一代水泵

- K+ 系列产品范围广，设计用于输送废水、含气和固体物的液体
- 液压型材的优良品质可以保证最优效率
- 水泵紧凑结构，确保了整体的可靠性，易于安装



DN40

DN500

系列		K+	K+ ENERGY	KCA
水泵公称直径		150 ~ 500	40 ~ 350	80 ~ 150
最大功率 [kW]	50 Hz	345	82	26
	60 Hz	250	62	26
最大流量 [l/s]	50 Hz	1600	660	130
	60 Hz	1450	480	130
最大扬程 [m]	50 Hz	66	66	37
	60 Hz	55	66	40
ATEX 版本		●	●	●
金属材料		铸铁 青铜 不锈钢	铸铁 青铜 不锈钢	铸铁 青铜 不锈钢

一个解决方案覆盖全部应用环境



KCT
涡流 + 粉碎机



KCW
涡流



KCM
单通道



KCD
双通道



KCA
开放式双叶片

选择范围

材料



铸铁 青铜 不锈钢

漆面

- 陶瓷
- 防磨损
- 防腐蚀

K+ ENERGY: 创新、可靠

K+ NON-STOP: 防堵塞系统

一个污水泵，综合了四种效果



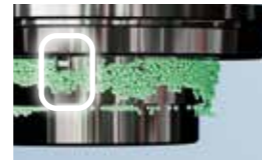
市面上最宽的自由通道



后叶轮区域内的纤维切割系统



叶轮清洁与轴承保护功能



固体物防沉降系统



IE3 效率等级的电机

- 优秀的产率
- 非常高的节能效率



电导率探头

- 是所有型号的标配，包括 ATEX 版本 (Caprari 国际专利)
- 防止液体渗入电机



DRYWET SYSTEM (Caprari 国际专利)

- 专利油冷系统
- 操作简单



在蓄水池内



在干燥室内



一种型号水泵适合多种安装方式

KCA 系列



高效叶轮

- 开放式双叶片构造：效率超过 80%
- 高耐磨性：淬火铸铁

FIXING SYSTEM: (Caprari 国际专利) 叶轮调节系统

- 可以通过外部螺丝轻松调节叶轮盘
- 维护简单



GREEN BOX 应用程序

- 优化水泵效率，降低能耗
- NON-STOP 防堵塞功能可以在发生堵塞时进行反转



DRYWET SYSTEM
Caprari International Patent

INTERNATIONAL EFFICIENCY
IE3
MOTOR

CONDUCTIVITY
PROBE

K+ NON
STOP

FIXING
SYSTEM
Caprari International Patent

适合以下用途

- 排水
- 雨水
- 废水
- 家用
- 民用
- 工业
- 造船业



系列		D	M
水泵公称直径		G 1/4 ~ DN150	G 1/2 ~ DN65
最大功率 [kW]	50 Hz	22	2.6
	60 Hz	22	2.6
最大流量 [l/s]	50 Hz	90	48
	60 Hz	90	48
最大扬程 [m]	50 Hz	65	28
	60 Hz	65	28
叶轮		通道 涡流	通道 涡流 配有粉碎装置
金属材料		铸铁 不锈钢 工程塑料	铸铁 不锈钢



优势

可靠耐用

- 耐磨损：优质材料
- 双重机械密封，防止水泵无水工作
- 电机热保护

使用灵活

- 带螺纹或法兰的水平/垂直输送口
- 可选择带有或不带有浮球开关的单相或三相版本
- 可以使用支撑脚或连接脚进行安装

易于维护

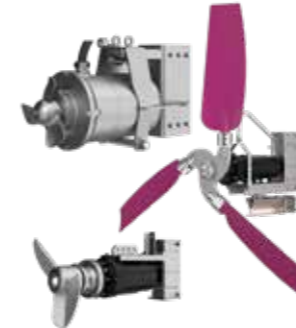
- 轻便、易于处理
- 电机维修方便
- 市场常见的商用型机械密封件



系列	K-KOMPACT	
水泵公称直径		80 ~ 350
最大功率 [kW]	50 Hz	200
最大流量 [l/s]	50 Hz	750
最大扬程 [m]	50 Hz	65
金属材料		铸铁 青铜 不锈钢

用于泵送民用和工业废水的单体地面电动泵：

- IE3/IE4 等级的标准化地面电动泵
- 涡流叶轮和通道
- 在干式泵房内进行立式或卧式安装
- 双重机械轴封



MIXER

潜水搅拌器和潜水推流器：

- 可以直接驱动或通过行星齿轮箱驱动
- 采用创新设计和优质材料
- 高效、节能、可靠



MIXOFLUSH

泵坑自动清洁系统：

- 避免液体中的悬浮物质在蓄水池底沉积
- 防止表面形成泡沫和硬化结壳



OXY-FLOW

用于污水处理系统的增氧和均化过程的曝气系统：

- 结构紧凑、易于安装
- 是雨水蓄水池的理想选择
- 可以安装在各种形状和尺寸的蓄水池中

适合以下用途

- 灌溉
- 防火 EN12259-12 / UL448
- 自来水厂
- 土地改造
- 工业
- 民用供水

组件包括以下部分

- 泵体
- 驱动单元
- 扬水管
- 吸入口滤网和/或 底阀



系列	P6 ~ 18
水泵直径 [英寸]	6" ~ 18"
最大功率 [kW]	450
最大流量 [l/s]	365
最大扬程 [m]	260
饮用水认证	●
消防认证	●
金属材料	铸铁 青铜 不锈钢 双相不锈钢 超级双相钢



带有电动机的控制装置

带有转角齿轮箱的控制装置



遥控装置

Caprari 的 GREEN BOX 可以通过 Caprari 应用程序将所有电动泵连接到智能手机、平板电脑和个人电脑上。该装置可用于控制、收集、管理和下载性能数据（流量、压力、温度、震动等）。装置的主动功能可以远程修改电动泵的参数，在超出设定阈值的情况下，还可以停止或重启机器。

- 这款专利软件可以将水泵保持在最佳效率点 (BEP)，从而降低能耗：水泵行业独一无二的解决方案
- 集成的 NON-STOP 防堵塞功能可以实现水泵反转：是解决固体堵塞的理想解决方案



DEFENDER

- 可以防止游散电流造成腐蚀、海水渗入地下水层，并能够在咸水中使用
- 可以避免铸铁部件发生石墨化并促进不锈钢部件钝化

优势

效率

- 节能效果好，安装成本低
- 市面上最高的水力效率
- IE4 效率等级的电机

使用灵活

- 安装最大深度达 250 米
- 可与电动机或内燃机连接
- 可以在深井、蓄水池、浮船和平台上安装

可靠耐用

- 材料优质坚固
- 铸造技术先进
- 采用铸铁、青铜、不锈钢和 双相不锈钢 等金属材料



配电板和变频器

- 启动方式：直接启动、星三角启动、定子阻抗启动，通过自耦变压器、软启动和变频启动
- CapDRIVE 机载变频器
- 定制和专用配件

VSD

配有变频器的配电板可以做到：

- 降低设备的运营成本
- 调节速度
- 防止水锤

CapDRIVE

带机载变频器的启动器：

- 易于安装
- 坚固耐用，占地面积小
- 控制一个或多个泵
- 与其他设备连接，组合运行



Caprari S.p.A.

Via Emilia Ovest, 900

41123 Modena (Italy)

Tel. +39 059 897611

email: info@caprari.it

www.caprari.com

